

Vértices	E(m)	N(m)
V7	558302,96665	8563026,36876
V8	558304,61371	8563027,88435
V9	558298,90882	8563028,84448
V10	558299,86823	8563030,33865
V11	558292,29502	8563035,20147
V12	558290,33212	8563032,1445
V1	558284,57123	8563034,74808

Parágrafo único. A área objeto deste Decreto destina-se à execução de obras para implantação dos Corredores de Transporte Público Integrados, conforme projeto aprovado para o local.

Art. 2º Fica a Secretaria Municipal da Fazenda – SEFAZ, autorizada a promover a efetivação da desapropriação amigável da área referida no caput do art. 1º deste Decreto, na forma da legislação vigente.

Parágrafo único. Em caso de efetivação da desapropriação por via judicial, fica autorizada a Procuradoria Geral do Município – PGMS, para em nome do expropriante, mover ação competente, podendo, na petição inicial ou no curso do respectivo processo, solicitar a aplicação do regime de urgência, nos termos da Legislação Federal, que regula para fim de obtenção da imissão na posse do bem declarado de utilidade pública.

Art. 3º Para efeito do que se dispõe o presente Decreto, a Secretaria Municipal de Mobilidade – SEMOB, fornecerá logo que sejam solicitados, os recursos necessários segundo as rubricas orçamentárias próprias.

Art. 4º Este Decreto entra em vigor na data de sua publicação.

GABINETE DO PREFEITO DO MUNICÍPIO DO SALVADOR, em 16 de dezembro de 2022

**BRUNO SOARES REIS**  
Prefeito

**JÚLIO FON SIMÕES**  
Secretário de Governo em exercício

**LUIZ ANTÔNIO VASCONCELLOS CARREIRA**  
Chefe da Casa Civil

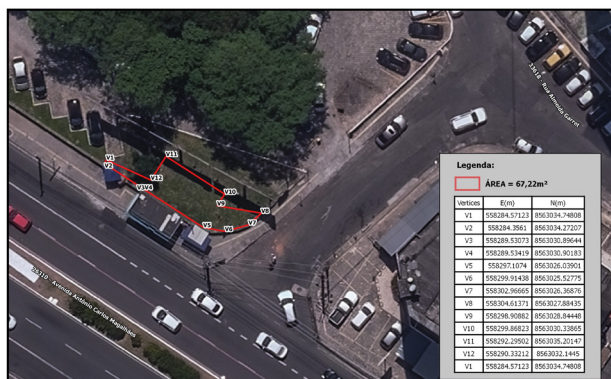
**GIOVANNA GUIOTTI TESTA VICTER**  
Secretária Municipal da Fazenda

**FABRIZIO MULLER MARTINEZ**  
Secretário Municipal de Mobilidade

2000, na ordem apresentada a seguir:

ÁREA: 8.281,25m<sup>2</sup>

VÉRTICES	E(m)	N(m)
V0	557949,331	8577644,243
V1	557948,961	8577642,512
V2	557949,473	8577639,658
V3	557947,446	8577637,446
V4	557945,419	8577635,235
V5	557943,392	8577633,023
V6	557941,365	8577630,812
V7	557939,337	8577628,601
V8	557937,337	8577626,365
V9	557935,343	8577624,124
V10	557933,349	8577621,882
V11	557931,354	8577619,641
V12	557929,36	8577617,4
V13	557927,366	8577615,159
V14	557925,33	8577612,958
V15	557923,137	8577610,911
V16	557920,945	8577608,863
V17	557918,752	8577606,816
V18	557916,559	8577604,769
V19	557914,366	8577602,722
V20	557912,173	8577600,674
V21	557910,036	8577598,571
V22	557908,192	8577596,225
V23	557906,599	8577593,683
V24	557905,006	8577591,141
V25	557903,413	8577588,598
V26	557901,847	8577586,04
V27	557900,382	8577583,423
V28	557898,916	8577580,805
V29	557897,451	8577578,187
V30	557896,136	8577575,5
V31	557895,102	8577572,684
V32	557894,068	8577569,868
V33	557893,034	8577567,052
V34	557892,221	8577564,169
V35	557891,537	8577561,248
V36	557890,853	8577558,327
V37	557890,169	8577555,406
V38	557889,485	8577552,485
V39	557888,869	8577549,55
V40	557888,278	8577546,609
V41	557887,686	8577543,667
V42	557887,094	8577540,726
V43	557886,503	8577537,785
V44	557885,911	8577534,844
V45	557885,349	8577531,898
V46	557884,828	8577528,943
V47	557884,307	8577525,989
V48	557883,786	8577523,034
V49	557883,266	8577520,08
V50	557882,745	8577517,125
V51	557882,303	8577514,158
V52	557881,866	8577511,19
V53	557881,428	8577508,222
V54	557880,991	8577505,254
V55	557880,554	8577502,286
V56	557880,123	8577499,317
V57	557879,763	8577496,339
V58	557879,404	8577493,361
V59	557879,045	8577490,382
V60	557878,685	8577487,404
V61	557878,326	8577484,425
V62	557877,967	8577481,447
V63	557877,447	8577478,493
V64	557876,912	8577475,541
V65	557876,377	8577472,589
V66	557875,841	8577469,637
V67	557875,306	8577466,685



## DECRETO Nº 36.468 de 16 de dezembro de 2022

Altera o art. 1º do Decreto nº 35.859, de 17 de agosto de 2022, que declara de utilidade pública para fins de desapropriação, 1(uma) área de terreno com acessões e benfeitorias porventura existentes, situada na Rua das Pedrinhas, entre os bairros do Periperi e Nova Constituinte, Zona Urbana do Município do Salvador.

O PREFEITO DO MUNICÍPIO DO SALVADOR, CAPITAL DO ESTADO DA BAHIA, no uso das atribuições que lhe conferem os arts. 6º e 15º do Decreto Lei Federal nº 3.365 de 21 de junho de 1941 e inciso IX do art. 52 da Lei Orgânica do Município do Salvador de 05 de abril de 1990 e com fundamento nos arts. 5º, alínea "I" e 15º do Decreto Lei Federal nº 3.365/41 alterado pela Lei Federal nº 2.786 de 21 de maio de 1956.

DECRETA:

Art. 1º Fica alterado o art. 1º do Decreto nº 35.859, de 17 de agosto de 2022, que passa a ter a seguinte redação:

"Art. 1º Fica declarada de utilidade pública para fins de desapropriação, 1(uma) área de terreno com acessões e benfeitorias porventura existentes, medindo no total 8.281,25m<sup>2</sup>, localizada na Rua das Pedrinhas, entre os bairros do Periperi e Nova Constituinte, Zona Urbana do Município do Salvador, através do **Processo Administrativo nº 137613/2022 e-Salvador**, descrita e caracterizada pelas coordenadas SICAR/RMS, expressas em metros, referenciadas no Datum Horizontal SIRGAS



VÉRTICES	E(m)	N(m)
V68	557874,785	8577463,731
V69	557874,297	8577460,771
V70	557873,808	8577457,811
V71	557873,319	8577454,851
V72	557873,198	8577454,117
V73	557873,212	8577452,603
V74	557873,162	8577451,863
V75	557873,092	8577450,717
V76	557873,046	8577449,098
V77	557873,043	8577448,866
V78	557873,028	8577447,482
V79	557873,04	8577446,594
V80	557873,054	8577445,866
V81	557873,112	8577444,255
V82	557873,21	8577442,871
V83	557873,398	8577441,041
V84	557873,562	8577439,892
V85	557873,626	8577439,444
V86	557873,69	8577439,059
V87	557873,778	8577438,557
V88	557873,91	8577437,858
V89	557874,107	8577436,943
V90	557874,251	8577436,279
V91	557874,665	8577434,72
V92	557875,14	8577433,179
V93	557875,668	8577431,656
V94	557876,124	8577430,458
V95	557877,384	8577428,074
V96	557878,632	8577425,713
V97	557879,851	8577423,406
V98	557880,997	8577421,236
V99	557881,213	8577420,805
V100	557882,562	8577418,106
V101	557883,911	8577415,407
V102	557885,26	8577412,708
V103	557886,609	8577410,008
V104	557887,958	8577407,309
V105	557889,328	8577404,568
V106	557889,723	8577403,777
V107	557890,405	8577401,662
V108	557891,351	8577398,727
V109	557892,287	8577395,824
V110	557894,135	8577390,091
V111	557895,335	8577386,367
V112	557896,247	8577386,03
V113	557898,726	8577385,116
V114	557898,653	8577363,22
V115	557898,044	8577360,635
V116	557898,108	8577357,662
V117	557898,071	8577354,673
V118	557898,033	8577351,674
V119	557897,783	8577348,684
V120	557897,723	8577345,687
V121	557897,517	8577342,694
V122	557897,229	8577339,708
V123	557896,972	8577337,031
V124	557901,591	8577335,687
V125	557895	8577275,023
V126	557892,003	8577275,788
V127	557892,041	8577274
V128	557891,069	8577273,712
V129	557891,169	8577273,4
V130	557891,395	8577273,004
V131	557891,775	8577272,419
V132	557892,194	8577271,862
V133	557892,652	8577271,335
V134	557893,145	8577270,841
V135	557893,672	8577270,383
V136	557894,229	8577269,963
V137	557894,814	8577269,583

VÉRTICES	E(m)	N(m)
V138	557895,424	8577269,245
V139	557896,057	8577268,95
V140	557896,708	8577268,699
V141	557897,375	8577268,495
V142	557898,055	8577268,338
V143	557898,744	8577268,228
V144	557894,756	8577268,72
V145	557883,32	8577272,227
V146	557882,532	8577272,469
V147	557870,58	8577277,769
V148	557871,21	8577277,515
V149	557871,855	8577277,301
V150	557872,513	8577277,138
V151	557873,181	8577277,017
V152	557873,855	8577276,941
V153	557874,533	8577276,911
V154	557875,212	8577276,927
V155	557875,888	8577276,99
V156	557876,558	8577277,097
V157	557877,219	8577277,251
V158	557877,869	8577277,448
V159	557878,503	8577277,689
V160	557879,12	8577277,973
V161	557879,716	8577278,298
V162	557880,288	8577278,663
V163	557880,835	8577279,065
V164	557881,353	8577279,504
V165	557881,84	8577279,977
V166	557882,006	8577280,161
V167	557881,988	8577281,523
V168	557881,552	8577283,569
V169	557882,037	8577284,365
V170	557882,713	8577285,475
V171	557882,73	8577287,176
V172	557882,733	8577287,48
V173	557882,861	8577289,477
V174	557882,949	8577290,166
V175	557883,113	8577291,463
V176	557883,42	8577293,128
V177	557883,477	8577293,438
V178	557883,559	8577295,439
V179	557883,537	8577296,12
V180	557883,494	8577297,452
V181	557883,576	8577299,118
V182	557883,593	8577299,451
V183	557883,68	8577301,451
V184	557883,75	8577302,112
V185	557883,89	8577303,44
V186	557883,969	8577305,102
V187	557883,985	8577305,44
V188	557884,068	8577307,44
V189	557884,092	8577308,1
V190	557884,14	8577309,441
V191	557884,187	8577311,098
V192	557884,196	8577311,444
V193	557884,292	8577313,443
V194	557884,368	8577314,091
V195	557884,527	8577315,43
V196	557884,854	8577317,049
V197	557884,926	8577317,403
V198	557885,223	8577319,385
V199	557885,263	8577320,019
V200	557885,348	8577321,382
V201	557885,45	8577323,013
V202	557885,473	8577323,378
V203	557885,604	8577325,374
V204	557885,68	8577325,989
V205	557885,844	8577327,361
V206	557886,045	8577328,981
V207	557886,09	8577329,347



VÉRTICES	E(m)	N(m)
V208	557886,256	8577330,596
V209	557886,357	8577331,332
V210	557886,447	8577331,954
V211	557886,644	8577333,314
V212	557886,928	8577334,915
V213	557886,995	8577335,291
V214	557887,372	8577337,266
V215	557887,455	8577337,867
V216	557887,645	8577339,249
V217	557887,745	8577340,851
V218	557887,893	8577343,243
V219	557887,965	8577343,842
V220	557888,527	8577349,66
V221	557888,538	8577349,814
V222	557888,843	8577355,806
V223	557888,851	8577356,099
V224	557888,878	8577361,805
V225	557888,864	8577362,547
V226	557880,12	8577366,122
V227	557879,114	8577367,994
V228	557878,404	8577369,315
V229	557877,695	8577370,636
V230	557876,985	8577371,958
V231	557876,275	8577373,279
V232	557875,567	8577374,598
V233	557875,234	8577375,218
V234	557874,878	8577375,98
V235	557874,245	8577377,335
V236	557873,612	8577378,691
V237	557872,979	8577380,047
V238	557872,346	8577381,402
V239	557871,713	8577382,758
V240	557871,08	8577384,113
V241	557870,447	8577385,469
V242	557869,814	8577386,825
V243	557869,181	8577388,18
V244	557868,551	8577389,528
V245	557868,15	8577390,388
V246	557868,052	8577390,516
V247	557867,142	8577391,707
V248	557866,231	8577392,898
V249	557865,321	8577394,09
V250	557864,411	8577395,281
V251	557863,501	8577396,472
V252	557862,59	8577397,664
V253	557861,68	8577398,855
V254	557860,77	8577400,046
V255	557859,859	8577401,238
V256	557858,949	8577402,429
V257	557858,039	8577403,62
V258	557857,129	8577404,811
V259	557856,219	8577406,002
V260	557855,297	8577407,488
V261	557854,522	8577408,768
V262	557853,747	8577410,048
V263	557852,972	8577411,328
V264	557852,197	8577412,608
V265	557851,422	8577413,888
V266	557850,647	8577415,168
V267	557849,872	8577416,448
V268	557849,097	8577417,728
V269	557848,322	8577419,009
V270	557847,547	8577420,289
V271	557846,772	8577421,569
V272	557845,997	8577422,849
V273	557845,222	8577424,129
V274	557844,447	8577425,409
V275	557843,672	8577426,689
V276	557842,898	8577427,969
V277	557842,123	8577429,249

VÉRTICES	E(m)	N(m)
V278	557841,348	8577430,529
V279	557840,573	8577431,809
V280	557839,798	8577433,089
V281	557838,713	8577434,882
V282	557841,164	8577436,61
V283	557862,772	8577410,11
V284	557864,328	8577415,501
V285	557863,87	8577417,584
V286	557863,591	8577418,241
V287	557862,928	8577419,86
V288	557862,02	8577422,145
V289	557861,82	8577422,648
V290	557861,207	8577424,189
V291	557860,958	8577424,856
V292	557860,748	8577425,45
V293	557860,462	8577426,257
V294	557859,801	8577428,296
V295	557854,986	8577428,949
V296	557850,564	8577436,178
V297	557848,59	8577435,852
V298	557847,433	8577438,743
V299	557847,6	8577439,01
V300	557846,583	8577441,646
V301	557846,291	8577443,491
V302	557846,272	8577444,074
V303	557846,071	8577444,562
V304	557845,817	8577447,317
V305	557845,714	8577448,426
V306	557845,67	8577450,311
V307	557845,623	8577452,305
V308	557845,337	8577454,164
V309	557845,73	8577454,526
V310	557845,497	8577460,901
V311	557845,84	8577460,44
V312	557845,6	8577461,45
V313	557847,513	8577461,148
V314	557847,938	8577461,076
V315	557847,965	8577461,304
V316	557848,246	8577463,731
V317	557848,21	8577464,287
V318	557848,018	8577467,281
V319	557847,963	8577468,139
V320	557848,112	8577470,274
V321	557848,32	8577473,267
V322	557848,412	8577474,579
V323	557848,559	8577476,257
V324	557848,652	8577477,31
V325	557848,922	8577479,234
V326	557849,152	8577480,869
V327	557849,371	8577482,2
V328	557849,86	8577485,16
V329	557850,349	8577488,12
V330	557850,69	8577491,1
V331	557851,015	8577494,082
V332	557851,36	8577496,271
V333	557851,438	8577497,051
V334	557851,736	8577500,036
V335	557851,973	8577502,406
V336	557852,071	8577503,016
V337	557852,548	8577505,978
V338	557852,78	8577507,424
V339	557852,783	8577508,277
V340	557852,911	8577508,947
V341	557853,224	8577511,93
V342	557853,513	8577514,916
V343	557853,548	8577515,278
V344	557853,845	8577517,134
V345	557853,935	8577517,885
V346	557854,5	8577520,832
V347	557855,071	8577523,777



VÉRTICES	E(m)	N(m)
V348	557855,643	8577526,722
V349	557856,105	8577529,105
V350	557856,188	8577529,671
V351	557856,623	8577532,639
V352	557856,706	8577533,199
V353	557857,116	8577535,599
V354	557857,15	8577535,796
V355	557857,622	8577538,556
V356	557857,991	8577540,71
V357	557858,155	8577541,508
V358	557858,478	8577543,086
V359	557858,671	8577544,461
V360	557859,087	8577547,432
V361	557859,229	8577548,442
V362	557859,883	8577550,311
V363	557860,875	8577553,142
V364	557861,868	8577555,974
V365	557862,274	8577557,133
V366	557862,751	8577558,839
V367	557863,56	8577561,728
V368	557864,369	8577564,617
V369	557865,178	8577567,506
V370	557865,987	8577570,394
V371	557866,796	8577573,283
V372	557867,495	8577575,782
V373	557867,657	8577576,153
V374	557868,858	8577578,903
V375	557870,059	8577581,652
V376	557871,26	8577584,401
V377	557872,696	8577587,689
V378	557874,508	8577587,689
V379	557874,614	8577587,703
V380	557874,719	8577587,834
V381	557876,605	8577590,167
V382	557878,491	8577592,499
V383	557880,377	8577594,832
V384	557882,264	8577597,165
V385	557884,112	8577596,368
V386	557884,545	8577596,117
V387	557884,978	8577595,867
V388	557886,114	8577596,956
V389	557888,279	8577599,032
V390	557890,444	8577601,109
V391	557892,61	8577603,185
V392	557894,339	8577603,891
V393	557908,317	8577611,385
V394	557914,708	8577616,262
V395	557917,455	8577618,358
V396	557919,21	8577619,697
V397	557919,365	8577619,831
V398	557921,615	8577621,784
V399	557922,738	8577622,76
V400	557923,862	8577623,735
V401	557924,985	8577624,71
V402	557926,109	8577625,685
V403	557927,232	8577626,66
V404	557928,356	8577627,635
V405	557929,479	8577628,61
V406	557930,602	8577629,585
V407	557931,726	8577630,56
V408	557932,849	8577631,535
V409	557933,978	8577632,499
V410	557935,08	8577633,478
V411	557936,203	8577634,459
V412	557937,326	8577635,439
V413	557938,45	8577636,419
V414	557939,573	8577637,399
V415	557940,696	8577638,38
V416	557941,819	8577639,36
V417	557942,942	8577640,34

VÉRTICES	E(m)	N(m)
V418	557944,065	8577641,32
V419	557945,188	8577642,301
V420	557946,311	8577643,281
V421	557947,434	8577644,261
V422	557948,691	8577645,358

Parágrafo único. A área objeto deste Decreto destina-se à execução de obras de abertura, conservação e melhoramento de vias ou logradouros públicos, conforme projeto aprovado para o local.

Art. 2º Os demais artigos do Decreto nº 35.859, de 17 de agosto de 2022, permanecem inalterados.

Art. 3º Este Decreto entra em vigor, na data de sua publicação.

GABINETE DO PREFEITO MUNICIPAL DO SALVADOR, em 16 de dezembro de 2022

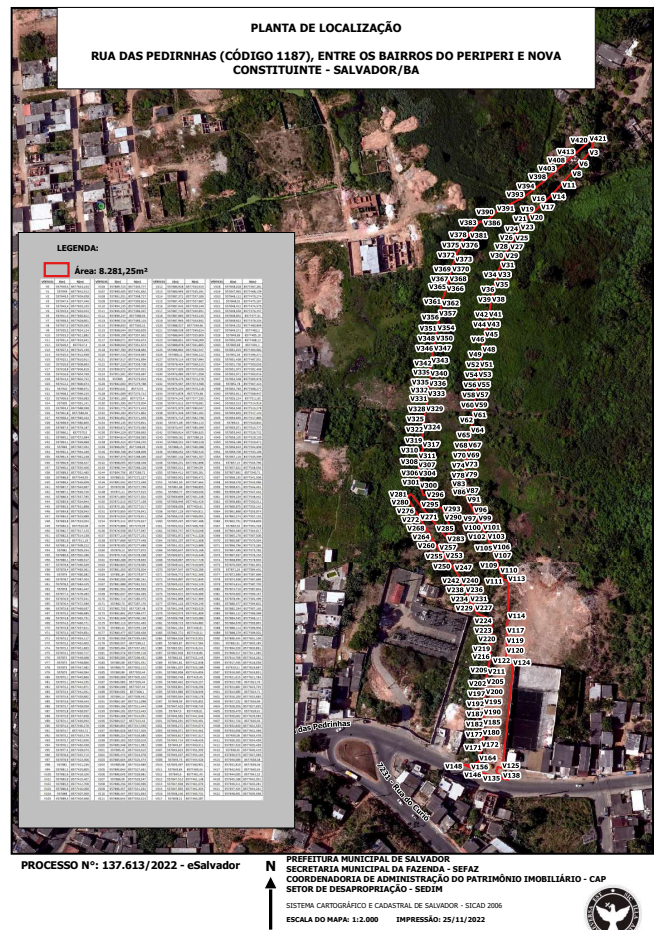
**BRUNO SOARES REIS**  
Prefeito

**JÚLIO FON SIMÕES**  
Secretário de Governo em exercício

**LUIZ ANTÔNIO VASCONCELLOS CARREIRA**  
Chefe da Casa Civil

**GIOVANNA GUIOTTI TESTA VICTER**  
Secretária Municipal da Fazenda

**JULIO CESAR DOS SANTOS**  
Secretário Municipal de Infraestrutura e Obras Públicas



## DECRETOS SIMPLES

### RETIFICAÇÃO

No Decreto s/nº de 23/11/2022, publicado no DOM de 24/11/2022, referente a exoneração de FERNANDO CLEMENTE DA SILVA JUNIOR,

Onde se lê:

Nomear ...Agente Fazendário,...

Leia-se:

...Analista Fazendário, ... CASA CIVIL - CC