

Parágrafo único. A planta de localização do Logradouro integra o corpo desta Lei.

Art. 2º As despesas decorrentes da presente Lei correrão por conta da verba orçamentária vigente.

Art. 3º Esta Lei entra em vigor na data de sua publicação.

GABINETE DO PREFEITO DO MUNICÍPIO DO SALVADOR, em 14 de dezembro de 2022.

BRUNO SOARES REIS
Prefeito

JÚLIO FON SIMÕES
Secretário de Governo em exercício

GIOVANNA GUIOTTI TESTA VICTER
Secretária Municipal da Fazenda

JOÃO XAVIER NUNES FILHO
Secretário Municipal de Desenvolvimento Urbano



		Prefeitura Municipal de Salvador Secretaria Municipal de Desenvolvimento Urbano - SEDUR		Data de Emissão 29/04/2021	
Anexo Único: Planta de Localização					
Logradouro Público	Rua Governador Roberto Santos	Código	18872	Bairro	Jaguaripe I
Início em:	Rua "B"- Jaguaripe I	Cód. Logradouro	18836		
Fim em:	Caminho "13-B"- Jaguaripe I	Cód. Logradouro	18867		
Projeto de Lei nº 47/2021 - CMS, de Iniciativa do Vereador Téo Semra.					
Avenida Antônio Carlos Magalhães, nº 3244 - Caminho das Árvores, Edif. Emp. Thomé de Souza, CEP: 41.820-000.					

LEI Nº 9.653/2022

Denomina logradouros públicos no Município de Salvador.

O PREFEITO DO MUNICÍPIO DO SALVADOR, CAPITAL DO ESTADO DA BAHIA,

Faço saber que a Câmara Municipal decreta e eu sanciono a seguinte Lei:

Art. 1º Ficam denominados os seguintes logradouros públicos no Residencial Paraguari I:

I- o logradouro nº **24583**, que faz parte do Residencial Paraguari I, tem início na Rua Mali, codlog nº 24584, e termina nele mesmo, cujas coordenadas UTM DATUM SIRGAS2000 Zona 24s são: iniciais: X - 558.989,205 Y - 8.578.181,336 e finais: X - 559.136,335 Y - 8.578.181,995, passa a ser denominado **Rua Benin**, conforme planta de localização de logradouro, ANEXO I;

II- o logradouro nº **24584**, que faz parte do Residencial Paraguari I, tem início na Rua Doutor Eraldo Dias Moura Costa, codlog nº 24524, e termina nele mesmo, cujas coordenadas UTM DATUM SIRGAS2000 Zona 24s são: iniciais: X - 559.007,916 Y - 8.578.114,941 e finais: X - 558.957,675 Y - 8.578.295,441, passa a ser denominado **Rua Mali**, conforme planta de localização de logradouro, ANEXO I.

Art. 2º Ficam denominados os seguintes logradouros públicos no Residencial Paraguari II:

I- o logradouro nº **24574**, que faz parte do Residencial Paraguari II, tem início na Rua Manuel Lino, codlog nº 23609, e termina nele mesmo, cujas coordenadas UTM DATUM

SIRGAS2000 Zona 24s são: iniciais: X - 558.820,385 Y - 8.577.438,372 e finais: X - 558.891,204 Y - 8.577.438,073, passa a ser denominado **Rua Quênia**, conforme planta de localização de logradouro, ANEXO III;

II- o logradouro nº **24575**, que faz parte do Residencial Paraguari II, tem início na Rua Manuel Lino, codlog nº 23609, e termina nele mesmo, cujas coordenadas UTM DATUM SIRGAS2000 Zona 24s são: iniciais: X - 558.790,082 Y - 8.577.377,751 e finais: X - 558.912,129 Y - 8.577.379,329, passa a ser denominado **Rua Ruanda**, conforme planta de localização de logradouro, ANEXO IV;

III- o logradouro nº **24576**, que faz parte do Residencial Paraguari II, tem início na Rua Manuel Lino, codlog nº 23609, e termina na Rua Zâmbia, codlog nº 24578 cujas coordenadas UTM DATUM SIRGAS2000 Zona 24s são: iniciais: X - 558.791,556 Y - 8.577.318,487 e finais: X - 558.913,034 Y - 8.577.323,816, passa a ser denominado **Rua Madagascar**, conforme planta de localização de logradouro ANEXO V;

IV- o logradouro nº **24577**, que faz parte do Residencial Paraguari II, tem início na Rua Zâmbia, codlog nº 24578, e termina nele mesmo, cujas coordenadas UTM DATUM SIRGAS2000 Zona 24s são: iniciais: X - 558.915,569 Y - 8.577.264,577 e finais: X - 558.802,680 Y - 8.577.255,536, passa a ser denominado **Rua Marrocos**, conforme planta de localização de logradouro, ANEXO VI;

V- o logradouro nº **24578**, que faz parte do Residencial Paraguari II, tem início na Rua Madagascar, codlog nº 24576, e termina nela mesmo, cujas coordenadas UTM DATUM SIRGAS2000 Zona 24s são: iniciais: X - 558.912,990 Y - 8.577.323,807 e finais: X - 558.843,054 Y - 8.577.197,905, passa a ser denominado **Rua Zâmbia**, conforme planta de localização de logradouro, ANEXO VII;

VI- o logradouro nº **24579**, que faz parte do Residencial Paraguari II, tem início na Rua Manuel Lino, codlog nº 23609, e termina na Rua Sílvio Araújo, codlog nº 13287, cujas coordenadas UTM DATUM SIRGAS2000 Zona 24s são: iniciais: X - 558.702,027 Y - 8.577.440,378 e finais: X - 558.789,538 Y - 8.577.366,637, passa a ser denominado **Rua Gana**, conforme planta de localização de logradouro, ANEXO VIII.

Art. 3º Ficam denominados os seguintes logradouros públicos no Vila Valéria:

I- o logradouro nº **24588**, que faz parte do Vila Valéria, tem início na Rua Passagem do Sorriso de Maria, codlog nº 23187, e termina na Avenida Bahia, codlog nº 23189, cujas coordenadas UTM DATUM SIRGAS2000 Zona 24s são: iniciais: X - 561.396,770 Y - 8.578.713,032 e finais: X - 561.478,721 Y - 8.578.763,567, passa a ser denominado **Rua Riacho da Bola**, conforme planta de localização de logradouro, ANEXO IX;

II- o logradouro nº **24589**, que faz parte do Vila Valéria, tem início na Travessa Bahia, codlog nº 23190, e termina na Avenida Bahia, codlog nº 23189, cujas coordenadas UTM DATUM SIRGAS2000 Zona 24s são: iniciais: X - 561.401,026 Y - 8.578.756,599 e finais: X - 561.458,435 Y - 8.578.793,167, passa a ser denominado **Rua Riacho da Cachoeirinha**, conforme planta de localização de logradouro, ANEXO X;

III- o logradouro nº **24590**, que faz parte do Vila Valéria, tem início na Travessa Bahia, codlog nº 23190, e termina na Avenida Bahia, codlog nº 23189, cujas coordenadas UTM DATUM SIRGAS2000 Zona 24s são: iniciais: X - 561.380,594 Y - 8.578.799,934 e finais: X - 561.426,838 Y - 8.578.822,477, passa a ser denominado **Rua Riacho da Gameleira**, conforme planta de localização de logradouro, ANEXO XI;

IV- o logradouro nº **24591**, que faz parte do Vila Valéria, tem início na Avenida Bahia, codlog nº 23189, e termina na Rua Rio Boa Vista, codlog nº 24592, cujas coordenadas UTM DATUM SIRGAS2000 Zona 24s são: iniciais: X - 561.479,136 Y - 8.578.763,967 e finais: X - 561.492,676 Y - 8.578.782,664, passa a ser denominado **Rua Rio Taperoá**, conforme planta de localização de logradouro ANEXO XII;

V- o logradouro nº **24592**, que faz parte do Vila Valéria, tem início na Rua Rio Taperoá, codlog nº 24591, e termina na Rua Riacho Santa Fé, codlog nº 24594, cujas coordenadas UTM DATUM SIRGAS2000 Zona 24s são: iniciais: X - 561.445,781 Y - 8.578.873,835, passa a ser denominado **Rua Rio Boa Vista**, conforme planta de localização de logradouro ANEXO XIII;

VI- o logradouro nº **24593**, que faz parte do Vila Valéria, tem início na Rua Rio Boa Vista, codlog nº 24592, e termina nele mesmo, cujas coordenadas UTM DATUM SIRGAS2000 Zona 24s são: iniciais: X - 561.455,642 Y - 8.578.849,485 e finais: X - 561.497,159 Y - 8.578.808,796, passa a ser denominado **Rua Riacho da Gungorra**, conforme planta de localização de logradouro, ANEXO XIV;

VII- o logradouro nº **24594**, que faz parte do Vila Valéria, tem início na Rua Rio Boa Vista, codlog nº 24592, e termina nele mesmo, cujas coordenadas UTM DATUM SIRGAS2000 Zona 24s são: iniciais: X - 561.445,781 Y - 8.578.873,835 e finais: X - 561.507,676 Y - 8.578.825,842, passa a ser denominado **Rua Riacho Santa Fé**, conforme planta de localização de logradouro, ANEXO XV;

VIII- o logradouro nº **24595**, que faz parte do Vila Valéria, tem início na Rua Rio Taperoá, codlog nº 24591, e termina na Rua Rio Taperoá, codlog nº 24591, cujas coordenadas UTM DATUM SIRGAS2000 Zona 24s são: iniciais: X - 561.594,212 Y - 8.578.746,907 e finais: X - 561.548,124 Y - 8.578.724,154, passa a ser denominado **Rua Riacho da Salina**, conforme planta de localização de logradouro, ANEXO XVI;



IX- o logradouro n° **24596**, que faz parte do Vila Valéria, tem início na RuaRio Taperoá, codlog n° 24591, e termina na Rua Rio Taperoá, codlog n° 24591, cujas coordenadas UTM DATUM SIRGAS2000 Zona 24s são: iniciais: X - 561.619,813 Y - 8.578.722,583 e finais: X - 561.560,213 Y - 8.578.691,594, passa a ser denominado **Rua Riacho da Lagoa**, conforme planta de localização de logradouro, ANEXO XVII;

X- o logradouro n° **24597**, que faz parte do Vila Valéria, tem início na Rua Riacho da Salina, codlog n° 24595, e termina na Rua Riacho da Lagoa, codlog n° 24596, cujas coordenadas UTM DATUM SIRGAS2000 Zona 24s são: iniciais: X - 561.578,156 Y - 8.578.738,981 e finais: X - 561.603,767 Y - 8.578.714,239, passa a ser denominado **Rua Riacho da Tapera**, conforme planta de localização de logradouro, ANEXO XVIII;

XI- o logradouro n° **24598**, que faz parte do Vila Valéria, tem início na Rua Riacho da Salina, codlog n° 24595, e termina na Rua Riacho da Lagoa, codlog n° 24596, cujas coordenadas UTM DATUM SIRGAS2000 Zona 24s são: iniciais: X - 561.567,685 Y - 8.578.733,811 e finais: X - 561.594,095 Y - 8.578.709,211, passa a ser denominado **Rua Riacho Fundo**, conforme planta de localização de logradouro, ANEXO XIX;

XII- o logradouro n° **24599**, que faz parte do Vila Valéria, tem início na RuaRio Taperoá, codlog n° 24591, e termina na Rua Riacho da Lagoa, codlog n° 24596, cujas coordenadas UTM DATUM SIRGAS2000 Zona 24s são: iniciais: X - 561.634,890 Y - 8.578.707,651 e finais: X - 561.594,949 Y - 8.578.709,639, passa a ser denominado **Rua Riacho Encantado**, conforme planta de localização de logradouro, ANEXO XX;

XIII- o logradouro n° **24600**, que faz parte do Vila Valéria, tem início na Rua Riacho da Lagoa, codlog n° 24596, e termina nele mesmo, cujas coordenadas UTM DATUM SIRGAS2000 Zona 24s são: iniciais: X - 561.584,311 Y - 8.578.704,124 e finais: X - 561.594,052 Y - 8.578.685,550, passa a ser denominado **Rua Riacho Marinho**, conforme planta de localização de logradouro, ANEXO XXI;

XIV- o logradouro n° **24601**, que faz parte do Vila Valéria, tem início na Rua Rio Taperoá, codlog n° 24591, e termina nele mesmo, cujas coordenadas UTM DATUM SIRGAS2000 Zona 24s são: iniciais: X - 561.607,924 Y - 8.578.674,186 e finais: X - 561.682,724 Y - 8.578.642,574, passa a ser denominado **Rua Riacho do Meio**, conforme planta de localização de logradouro, ANEXO XXII;

XV- o logradouro n° **24602**, que faz parte do Vila Valéria, tem início na Rua Rio Taperoá, codlog n° 24591, e termina na Rua Riacho do Quixabá, codlog n° 24604, cujas coordenadas UTM DATUM SIRGAS2000 Zona 24s são: iniciais: X - 561.619,855 Y - 8.578.680,764 e finais: X - 561.685,867 Y - 8.578.659,982, passa a ser denominado **Rua Riacho do Atalho**, conforme planta de localização de logradouro, ANEXO XXIII;

XVI- o logradouro n° **24603**, que faz parte do Vila Valéria, tem início nele mesmo, codlog n° 24602, e termina nele mesmo, codlog n° 24603, cujas coordenadas UTM DATUM SIRGAS2000 Zona 24s são: iniciais: X - 561.655,282 Y - 8.578.636,287 e finais: X - 561.668,459 Y - 8.578.708,337, passa a ser denominado **Rua Riacho da Barra**, conforme planta de localização de logradouro, ANEXO XXIV;

XVII- o logradouro n° **24604**, que faz parte do Vila Valéria, tem início na Rua Riacho do Atalho, codlog n° 24603, e termina nele mesmo, cujas coordenadas UTM DATUM SIRGAS2000 Zona 24s são: iniciais: X - 561.685,867 Y - 8.578.659,982 e finais: X - 561.691,791 Y - 8.578.690,446, passa a ser denominado **Rua Riacho Quixabá**, ANEXO XXV.

Art. 4° A Via localizada no bairro de Pirajá, codlog n° **24606**, que tem início na Estrada de Pirajá, codlog n° 2682, e termina na Estrada de Plataforma, codlog n° 22910, cujas coordenadas UTM DATUM SIRGAS2000 ZONA 24S são: iniciais X - 559.495,618, Y - 8.574.593,288 e finais X - 559.409,570 Y - 8.574.594,337, passa a ser denominada de **Rua Pirá**, conforme planta de localização de logradouro, ANEXO XXVI.

Art. 5° A plantas de Localizações dos Logradouros integram o corpo desta Lei.

Art. 6° As despesas decorrentes da presente Lei correrão por conta da verba orçamentária vigente.

Art. 7° Esta Lei entra em vigor na data de sua publicação.



GABINETE DO PREFEITO DO MUNICÍPIO DO SALVADOR, em 14 de dezembro de 2022.

BRUNO SOARES REIS
Prefeito

JULIO FON SIMÕES
Secretário de Governo em exercício

GIOVANNA GUIOTTI TESTA VICTER
Secretária Municipal da Fazenda

JOÃO XAVIER NUNES FILHO
Secretário Municipal de Desenvolvimento Urbano

 Prefeitura Municipal de Salvador Secretaria Municipal de Desenvolvimento Urbano - SEDUR			Data de Emissão 24/08/2021
Anexo I: Planta de Localização			
Logradouro Público	Rua Benin	Codlog	24583
		Bairro:	Periperi
Início em:	Rua Mali		Cód. Logradouro 24584
Fim em:	Nele mesmo		Cód. Logradouro 24583
			
Avenida Antônio Carlos Magalhães, n° 3244 - Caminho das Árvores, Edif. Emp. Thomé de Souza, CEP: 41.820-000.			

 Prefeitura Municipal de Salvador Secretaria Municipal de Desenvolvimento Urbano - SEDUR			Data de Emissão 24/08/2021
Anexo II: Planta de Localização			
Logradouro Público	Rua Mali	Codlog	24584
		Bairro:	Periperi
Início em:	Rua Doutor Eraldo Dias Moura Costa		Cód. Logradouro 24524
Fim em:	Nele mesmo		Cód. Logradouro 24584
			
Avenida Antônio Carlos Magalhães, n° 3244 - Caminho das Árvores, Edif. Emp. Thomé de Souza, CEP: 41.820-000.			

	Prefeitura Municipal de Salvador Secretaria Municipal de Desenvolvimento Urbano - SEDUR			Data de Emissão	
	Anexo III: Planta de Localização			24/08/2021	
Logradouro Público	Rua Quênia	Codig	24574	Bairro:	Pirajá
Início em:	Rua Manuel Lino	Cód. Logradouro	23609		
Fim em:	Nele mesmo	Cód. Logradouro	24574		



Avenida Antônio Carlos Magalhães, nº 3244 - Caminho das Árvores, Edif. Emp. Thomé de Souza, CEP: 41.820-000.

	Prefeitura Municipal de Salvador Secretaria Municipal de Desenvolvimento Urbano - SEDUR			Data de Emissão	
	Anexo V: Planta de Localização			24/08/2021	
Logradouro Público	Rua Madagascar	Codig	24576	Bairro:	Pirajá
Início em:	Rua Manuel Lino	Cód. Logradouro	23609		
Fim em:	Rua Zâmbia	Cód. Logradouro	24578		



Avenida Antônio Carlos Magalhães, nº 3244 - Caminho das Árvores, Edif. Emp. Thomé de Souza, CEP: 41.820-000.

	Prefeitura Municipal de Salvador Secretaria Municipal de Desenvolvimento Urbano - SEDUR			Data de Emissão	
	Anexo IV: Planta de Localização			24/08/2021	
Logradouro Público	Rua Ruanda	Codig	24575	Bairro:	Pirajá
Início em:	Rua Manuel Lino	Cód. Logradouro	23609		
Fim em:	Nele mesmo	Cód. Logradouro	24575		



Avenida Antônio Carlos Magalhães, nº 3244 - Caminho das Árvores, Edif. Emp. Thomé de Souza, CEP: 41.820-000.

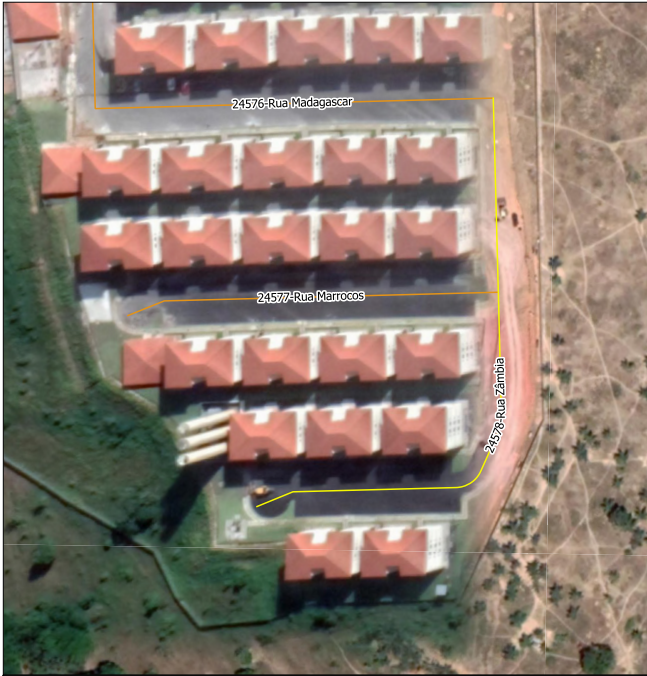
	Prefeitura Municipal de Salvador Secretaria Municipal de Desenvolvimento Urbano - SEDUR			Data de Emissão	
	Anexo VI: Planta de Localização			24/08/2021	
Logradouro Público	Rua Marrocos	Codig	24577	Bairro:	Pirajá
Início em:	Rua Zâmbia	Cód. Logradouro	24578		
Fim em:	Nele mesmo	Cód. Logradouro	24577		



Avenida Antônio Carlos Magalhães, nº 3244 - Caminho das Árvores, Edif. Emp. Thomé de Souza, CEP: 41.820-000.



	Prefeitura Municipal de Salvador Secretaria Municipal de Desenvolvimento Urbano - SEDUR		Data de Emissão
			24/08/2021
Anexo VII: Planta de Localização			
Logradouro Público	Rua Zâmbia	Codig	24578
		Barro:	Pirajá
Início em:	Rua Madagascar	Cód. Logradouro	24576
Fim em:	Nele mesmo	Cód. Logradouro	24578



Avenida Antônio Carlos Magalhães, n° 3244 - Caminho das Árvores, Edif. Emp. Thomé de Souza, CEP: 41.820-000.

	Prefeitura Municipal de Salvador Secretaria Municipal de Desenvolvimento Urbano - SEDUR		Data de Emissão
			24/08/2021
Anexo IX: Planta de Localização			
Logradouro Público	Rua Riacho da Bola	Codig	24588
		Barro:	Valéria
Início em:	Rua Passagem do Sorriso de Maria	Cód. Logradouro	23187
Fim em:	Avenida Bahia	Cód. Logradouro	23189



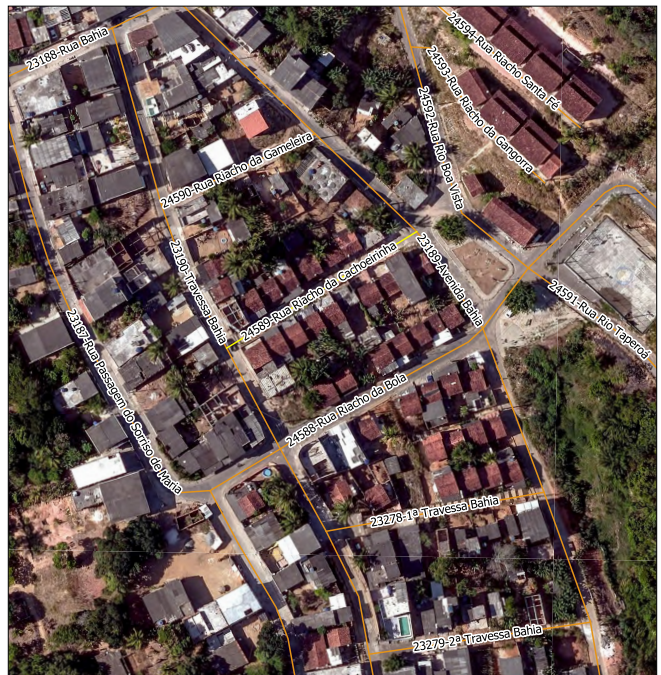
Avenida Antônio Carlos Magalhães, n° 3244 - Caminho das Árvores, Edif. Emp. Thomé de Souza, CEP: 41.820-000.

	Prefeitura Municipal de Salvador Secretaria Municipal de Desenvolvimento Urbano - SEDUR		Data de Emissão
			24/08/2021
Anexo VIII: Planta de Localização			
Logradouro Público	Rua Gana	Codig	24579
		Barro:	Pirajá
Início em:	Rua Manuel Lino	Cód. Logradouro	23609
Fim em:	Rua Sílvio Araújo	Cód. Logradouro	13287



Avenida Antônio Carlos Magalhães, n° 3244 - Caminho das Árvores, Edif. Emp. Thomé de Souza, CEP: 41.820-000.

	Prefeitura Municipal de Salvador Secretaria Municipal de Desenvolvimento Urbano - SEDUR		Data de Emissão
			24/08/2021
Anexo X: Planta de Localização			
Logradouro Público	Rua Riacho da Cachoeirinha	Codig	24589
		Barro:	Valéria
Início em:	Travessa Bahia	Cód. Logradouro	23190
Fim em:	Avenida Bahia	Cód. Logradouro	23189



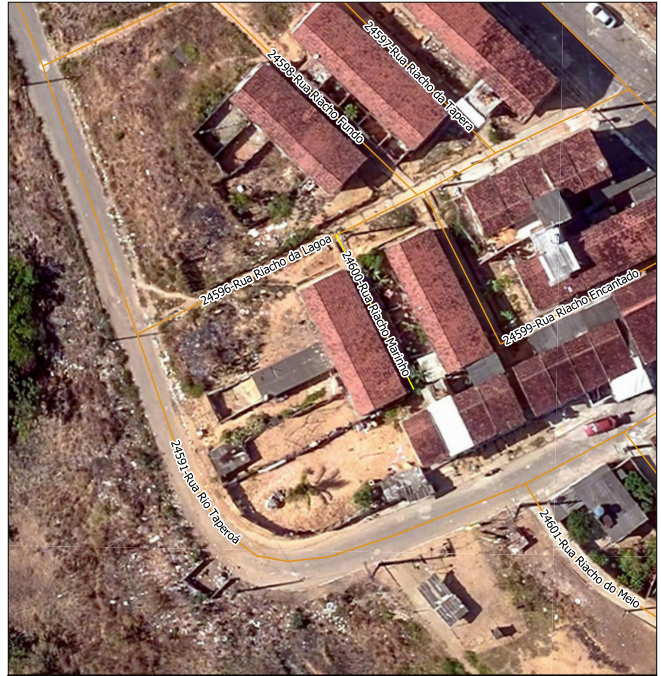
Avenida Antônio Carlos Magalhães, n° 3244 - Caminho das Árvores, Edif. Emp. Thomé de Souza, CEP: 41.820-000.

	Prefeitura Municipal de Salvador Secretaria Municipal de Desenvolvimento Urbano - SEDUR		Data de Emissão
	Anexo XIX: Planta de Localização		24/08/2021
Logradouro Público	Rua Riacho Fundo	Codig	24598
		Barro:	Valéria
Início em:	Rua Riacho da Salina	Cód. Logradouro	24595
Fim em:	Rua Riacho da Lagoa	Cód. Logradouro	24596



Avenida Antônio Carlos Magalhães, nº 3244 - Caminho das Árvores, Edif. Emp. Thomé de Souza, CEP: 41.820-000.

	Prefeitura Municipal de Salvador Secretaria Municipal de Desenvolvimento Urbano - SEDUR		Data de Emissão
	Anexo XXI: Planta de Localização		24/08/2021
Logradouro Público	Rua Riacho Marinho	Codig	24600
		Barro:	Valéria
Início em:	Rua Riacho da Lagoa	Cód. Logradouro	24596
Fim em:	Nele mesmo	Cód. Logradouro	24600



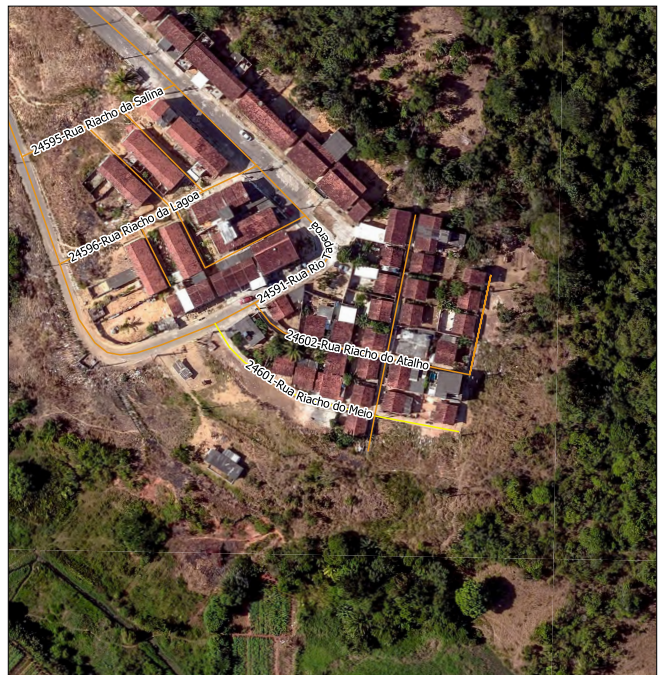
Avenida Antônio Carlos Magalhães, nº 3244 - Caminho das Árvores, Edif. Emp. Thomé de Souza, CEP: 41.820-000.

	Prefeitura Municipal de Salvador Secretaria Municipal de Desenvolvimento Urbano - SEDUR		Data de Emissão
	Anexo XX: Planta de Localização		24/08/2021
Logradouro Público	Rua Riacho Encantado	Codig	24599
		Barro:	Valéria
Início em:	Rua Rio Taperoá	Cód. Logradouro	24591
Fim em:	Rua Riacho da Lagoa	Cód. Logradouro	24596



Avenida Antônio Carlos Magalhães, nº 3244 - Caminho das Árvores, Edif. Emp. Thomé de Souza, CEP: 41.820-000.

	Prefeitura Municipal de Salvador Secretaria Municipal de Desenvolvimento Urbano - SEDUR		Data de Emissão
	Anexo XXII: Planta de Localização		24/08/2021
Logradouro Público	Rua Riacho do Meio	Codig	24601
		Barro:	Valéria
Início em:	Rua Rio Taperoá	Cód. Logradouro	24591
Fim em:	Nele mesmo	Cód. Logradouro	24601



Avenida Antônio Carlos Magalhães, nº 3244 - Caminho das Árvores, Edif. Emp. Thomé de Souza, CEP: 41.820-000.



	Prefeitura Municipal de Salvador Secretaria Municipal de Desenvolvimento Urbano - SEDUR		Data de Emissão
	Anexo XXIII: Planta de Localização		24/08/2021
Logradouro Público	Rua Riacho do Atalho	Codig	24602
		Barro:	Valéria
Início em:	Rua Rio Taperoá	Cód. Logradouro	24591
Fim em:	Rua Riacho Quixabá	Cód. Logradouro	24604



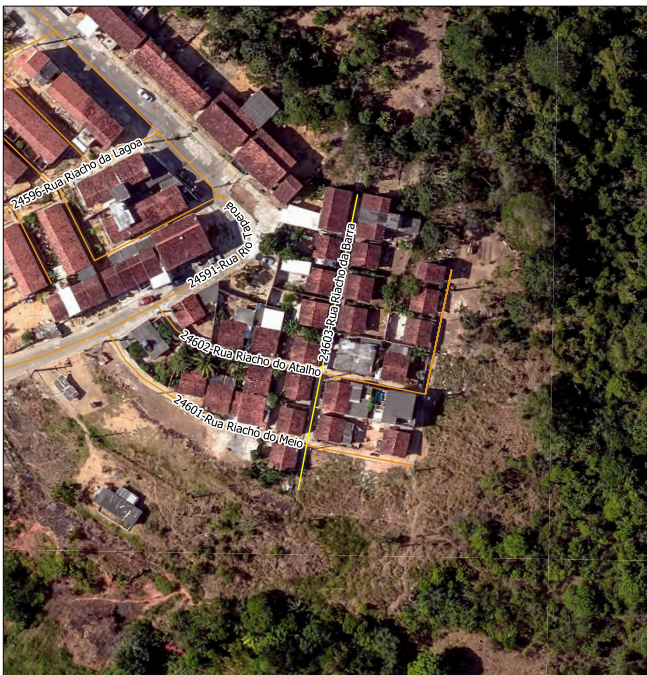
Avenida Antônio Carlos Magalhães, nº 3244 - Caminho das Árvores, Edif. Emp. Thomé de Souza, CEP: 41.820-000.

	Prefeitura Municipal de Salvador Secretaria Municipal de Desenvolvimento Urbano - SEDUR		Data de Emissão
	Anexo XXV: Planta de Localização		24/08/2021
Logradouro Público	Rua Riacho Quixabá	Codig	24604
		Barro:	Valéria
Início em:	Rua Riacho do Atalho	Cód. Logradouro	24602
Fim em:	Nela mesmo	Cód. Logradouro	24604



Avenida Antônio Carlos Magalhães, nº 3244 - Caminho das Árvores, Edif. Emp. Thomé de Souza, CEP: 41.820-000.

	Prefeitura Municipal de Salvador Secretaria Municipal de Desenvolvimento Urbano - SEDUR		Data de Emissão
	Anexo XXIV: Planta de Localização		24/08/2021
Logradouro Público	Rua Riacho da Barra	Codig	24603
		Barro:	Valéria
Início em:	Nela mesmo	Cód. Logradouro	24603
Fim em:	Nela mesmo	Cód. Logradouro	24603



Avenida Antônio Carlos Magalhães, nº 3244 - Caminho das Árvores, Edif. Emp. Thomé de Souza, CEP: 41.820-000.

	Prefeitura Municipal de Salvador Secretaria Municipal de Desenvolvimento Urbano - SEDUR		Data de Emissão
	Anexo XXVI: Planta de Localização		06/10/2021
Logradouro Público	Rua Pirá	Codig	24606
		Barro:	Pirajá
Início em:	Estrada de Pirajá	Cód. Logradouro	2682
Fim em:	Estrada de Plataforma	Cód. Logradouro	22910



Projeto de Lei de iniciativa da SEDUR por meio da Diretoria de Licenciamento - Gerência de Cadastro Técnico.

Avenida Antônio Carlos Magalhães, nº 3244 - Caminho das Árvores, Edif. Emp. Thomé de Souza, CEP: 41.820-000.