

- ZONA NÃO-RESIDENCIAL (ZEEM)**
 - 1 Pedreira Aratu
 - 2 Pedreira Carangi
 - 3 Pedreira Valéria
- CENTROS MUNICIPAIS**
 - 1 Tradicional
 - 2 Camaragibe
 - 3 Retiro / Acesso Norte
- CENTROS SUBMUNICIPAIS**
 - 1 Barra
 - 2 Pituba
 - 3 Liberdade
 - 4 Pau da Lima
 - 5 Periperi
 - 6 Águas Claras / Cajazeiras
 - 7 São Cristovão
 - 8 Paripe
- CORREDORES MUNICIPAIS**
 - 1 Av Garibaldi
 - 2 Av Juracy Magalhães Jr
 - 3 Av Mário Leal Ferreira
 - 4 Av Antonio Carlos Magalhães
- CORREDORES SUBMUNICIPAIS**
 - 1 Av Vasco da Gama
 - 2 Av Graça Lessa (Vale do Ogunjá)
 - 3 Rua Djalma Dultra
 - 4 Rua Cônego Pereira / Av J.J.Seabra
 - 5 Via Portuária
 - 6 Rua General Argolo
 - 7 Av Heitor Dias
 - 8 Rua Silveira Martins
 - 9 Boca do Rio
 - 10 Av Jorge Amado
 - 11 Av Caminho de Areia
 - 12 Rua Régis Pacheco
 - 13 Estrada da Liberdade/ Largo do Tanque
 - 14 Av San Martin
 - 15 Av Afrânio Peixoto
 - 16 Av Gal Costa
 - 17 Av São Rafael
 - 18 Avenida Pinto de Aguiar
 - 19 Av 29 de Março
 - 20 Av Dorival Caymmi
 - 21 Ligação Vale do Paraguari
- Corredores Locais**
 - 1 Avenida Euclides da Cunha
 - 2 Rua Professor Sabino Silva
 - 3 Alameda das Espatódeas
 - 4 Rua das Hortênsias
 - 5 Avenida Paulo VI
 - 6 Rua Rio Grande do Sul
 - 7 Avenida Antônio Carlos Magalhães
 - 8 Rua Pernambuco
 - 9 Rua Bahia
 - 10 Rua Rubem Berta
 - 11 Rua Guillard Muniz
 - 12 Rua das Dálias
 - 13 Rua das Angélicas
 - 14 Rua das Rosas

- LEGENDA**
- ZONAS RESIDENCIAIS**
- ZPR - ZONA PREDOMINANTEMENTE RESIDENCIAL
 - ZER - ZONA EXCLUSIVAMENTE RESIDENCIAL
 - ZEU - ZONA EXCLUSIVAMENTE RESIDENCIAL UNIFAMILIAR
 - ZPT - ZONA COM PARÂMETROS URBANÍSTICOS DEFINIDOS EM TAC's - TERMO DE ACORDO E COMPROMISSO
 - AEIS - ÁREA DE ESPECIAL INTERESSE SOCIAL
- NÃO-RESIDENCIAIS**
- INDUSTRIAL
 - ESPECÍFICA DE EXPLORAÇÃO MINERAL
- CENTROS**
- MUNICIPAIS
 - SUBMUNICIPAIS
- CORREDORES DE ATIVIDADES DIVERSIFICADAS**
- METROPOLITANO-Av Paralela (Luis Viana)
 - MUNICIPAIS
 - SUBMUNICIPAIS
 - LOCAIS
 - DE BORDA ATLÂNTICO
 - DE BORDA BAÍA DE TODOS OS SANTOS
- OUTRAS DELIMITAÇÕES**
- Áreas Excluídas de Assentamentos Urbanos
 - APA's Estaduais
 - Zona Rural
 - Zona de Uso Específico
- SISTEMA VIÁRIO BÁSICO**
- Vias
- LIMITES MUNICIPAIS**
- Convencionais Cartográficos
 - Município Salvador - Territoriais

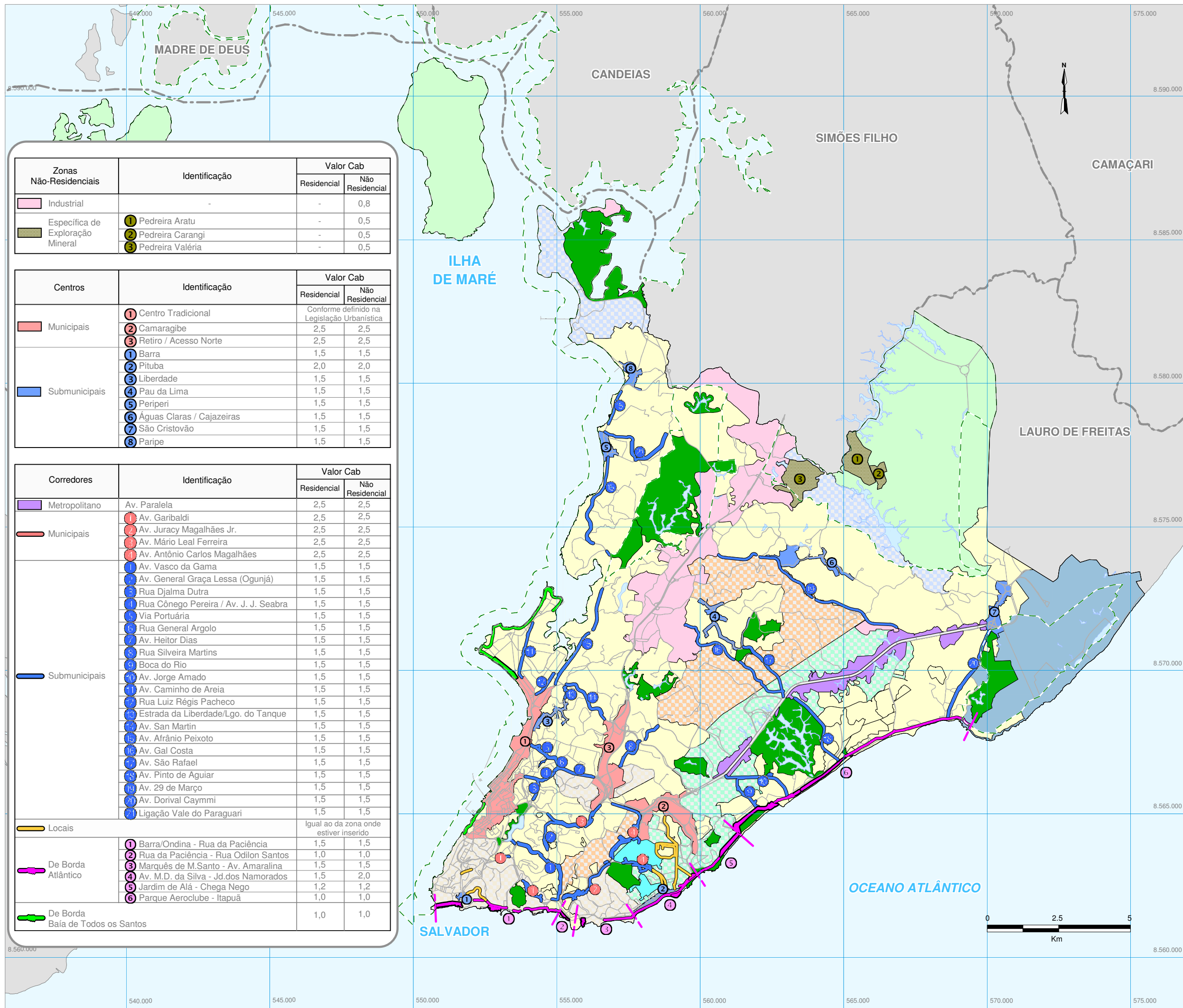
Escala: 1:125.000 **PR A.68.1**



PROPOSIÇÕES E DIRETRIZES ESPACIAIS

ZONEAMENTO DE USOS DO SOLO





Zonas Não-Residenciais	Identificação	Valor Cab	
		Residencial	Não Residencial
Industrial	-	-	0,8
Específica de Exploração Mineral	1 Pedreira Aratu	-	0,5
	2 Pedreira Carangi	-	0,5
	3 Pedreira Valéria	-	0,5

Centros	Identificação	Valor Cab	
		Residencial	Não Residencial
Municipais	1 Centro Tradicional	Conforme definido na Legislação Urbanística	
	2 Camaragibe	2,5	2,5
	3 Retiro / Acesso Norte	2,5	2,5
Submunicipais	1 Barra	1,5	1,5
	2 Pituba	2,0	2,0
	3 Liberdade	1,5	1,5
	4 Pau da Lima	1,5	1,5
	5 Periperi	1,5	1,5
	6 Águas Claras / Cajazeiras	1,5	1,5
7 São Cristóvão	1,5	1,5	
8 Paripe	1,5	1,5	

Corredores	Identificação	Valor Cab	
		Residencial	Não Residencial
Metropolitano	Av. Paralela	2,5	2,5
Municipais	1 Av. Garibaldi	2,5	2,5
	2 Av. Juracy Magalhães Jr.	2,5	2,5
	3 Av. Mário Leal Ferreira	2,5	2,5
	4 Av. Antônio Carlos Magalhães	2,5	2,5
	5 Av. Vasco da Gama	1,5	1,5
	6 Av. General Graça Lessa (Ogunjá)	1,5	1,5
	7 Rua Djalma Dutra	1,5	1,5
	8 Rua Cônego Pereira / Av. J. J. Seabra	1,5	1,5
	9 Via Portuária	1,5	1,5
	10 Rua General Argolo	1,5	1,5
	11 Av. Heitor Dias	1,5	1,5
	12 Rua Silveira Martins	1,5	1,5
	13 Boca do Rio	1,5	1,5
	14 Av. Jorge Amado	1,5	1,5
	15 Av. Caminho de Areia	1,5	1,5
	16 Rua Luiz Régis Pacheco	1,5	1,5
	17 Estrada da Liberdade/Lgo. do Tanque	1,5	1,5
	18 Av. San Martin	1,5	1,5
	19 Av. Afrânio Peixoto	1,5	1,5
	20 Av. Gal Costa	1,5	1,5
21 Av. São Rafael	1,5	1,5	
22 Av. Pinto de Aguiar	1,5	1,5	
23 Av. 29 de Março	1,5	1,5	
24 Av. Dorival Caymmi	1,5	1,5	
25 Ligação Vale do Paraguari	1,5	1,5	
Locais	1 Barra/Ondina - Rua da Paciência	1,5	1,5
	2 Rua da Paciência - Rua Odilon Santos	1,0	1,0
	3 Marquês de M.Santo - Av. Amaralina	1,5	1,5
	4 Av. M.D. da Silva - Jd.dos Namorados	1,5	2,0
	5 Jardim de Alá - Chega Nego	1,2	1,2
	6 Parque Aero clube - Itapuã	1,0	1,0
De Borda Atlântico			
De Borda Baía de Todos os Santos		1,0	1,0

LEGENDA

Zonas Residenciais

- Cab = 0,3
- Cab = 0,5
- Cab = 1,0
- Cab = 1,2
- Cab = 1,5
- Cab = 2,0
- Cab conforme TAC - Termo de Acordo e compromisso

OUTRAS DELIMITAÇÕES

- APA's Estaduais
- Áreas Excluídas de Assentamentos Urbanos
- Zona Rural

SISTEMA VIÁRIO BÁSICO

- Vias

LIMITES MUNICIPAIS

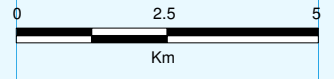
- Convencionais Cartográficos
- Município Salvador - Territoriais

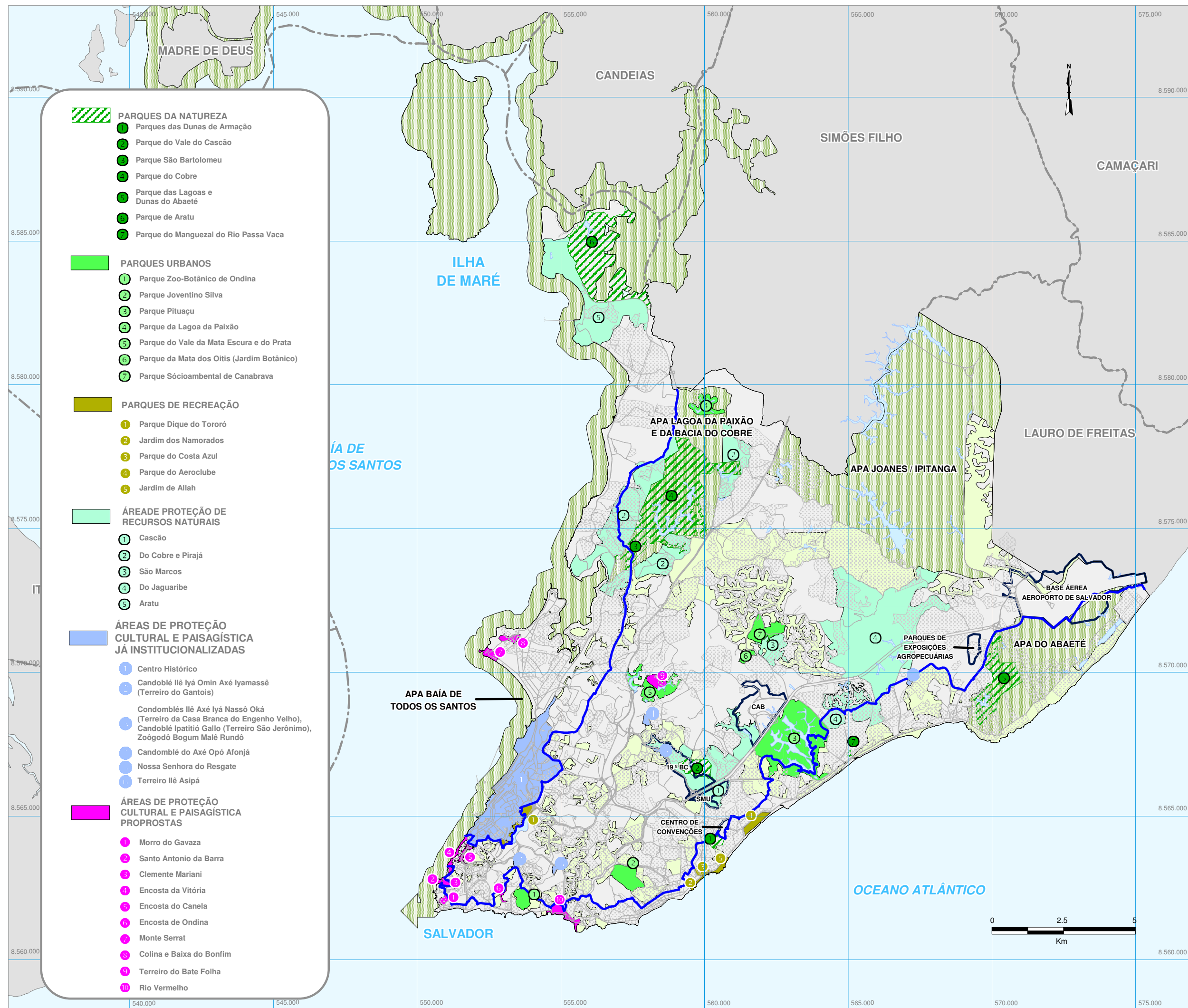
PR A.68.2



PROPOSIÇÕES E DIRETRIZES ESPACIAIS

ZONEAMENTO DE OCUPAÇÃO DO SOLO
(Coeficientes de Aproveitamento Básico - Cab)





LEGENDA

SUBSISTEMA DE ÁREAS DE CONSERVAÇÃO

- APAS ESTADUAIS
- PARQUES DA NATUREZA
- PARQUES URBANOS
- PARQUES DE RECREAÇÃO
- ÁREA DE PROTEÇÃO DE RECURSOS NATURAIS

SUBSISTEMA DE ÁREAS DE VALOR URBANO AMBIENTAL

- ÁREA ARBORIZADA
- ÁREAS DE PROTEÇÃO CULTURAL E PAISAGÍSTICA PROPOSTAS
- ÁREAS DE PROTEÇÃO CULTURAL E PAISAGÍSTICA JÁ INSTITUCIONALIZADAS

LIMITE DE ÁREA DE BORDA MARÍTIMA

SISTEMA VIÁRIO BÁSICO

- Vias

LIMITES MUNICIPAIS

- Convencionais Cartográficos
- Município Salvador - Territoriais

- PARQUES DA NATUREZA**
- 1 Parques das Dunas de Armação
 - 2 Parque do Vale do Cascão
 - 3 Parque São Bartolomeu
 - 4 Parque do Cobre
 - 5 Parque das Lagoas e Dunas do Abaeté
 - 6 Parque de Aratu
 - 7 Parque do Manguezal do Rio Passa Vaca
- PARQUES URBANOS**
- 1 Parque Zoo-Botânico de Ondina
 - 2 Parque Joventino Silva
 - 3 Parque Pituaçu
 - 4 Parque da Lagoa da Paixão
 - 5 Parque do Vale da Mata Escura e do Prata
 - 6 Parque da Mata dos Oitis (Jardim Botânico)
 - 7 Parque Sócioambiental de Canabrava
- PARQUES DE RECREAÇÃO**
- 1 Parque Dique do Tororó
 - 2 Jardim dos Namorados
 - 3 Parque do Costa Azul
 - 4 Parque do Aeroclube
 - 5 Jardim de Allah
- ÁREAS DE PROTEÇÃO DE RECURSOS NATURAIS**
- 1 Cascão
 - 2 Do Cobre e Pirajá
 - 3 São Marcos
 - 4 Do Jaguaribe
 - 5 Aratu
- ÁREAS DE PROTEÇÃO CULTURAL E PAISAGÍSTICA JÁ INSTITUCIONALIZADAS**
- 1 Centro Histórico
 - 2 Candoblé Ilê Iyá Omin Axé Iyamassê (Terreiro do Gantois)
 - 3 Condomblés Ilê Axé Iyá Nassô Oká (Terreiro da Casa Branca do Engenho Velho), Candoblé Ipatitió Gallo (Terreiro São Jerônimo), Zoógodô Bogum Malé Rundô
 - 4 Candoblé do Axé Opô Afonjá
 - 5 Nossa Senhora do Resgate
 - 6 Terreiro Ilê Asipá
- ÁREAS DE PROTEÇÃO CULTURAL E PAISAGÍSTICA PROPOSTAS**
- 1 Morro do Gavaza
 - 2 Santo Antonio da Barra
 - 3 Clemente Mariani
 - 4 Encosta da Vitória
 - 5 Encosta do Canela
 - 6 Encosta de Ondina
 - 7 Monte Serrat
 - 8 Colina e Baixa do Bonfim
 - 9 Terreiro do Bate Folha
 - 10 Rio Vermelho

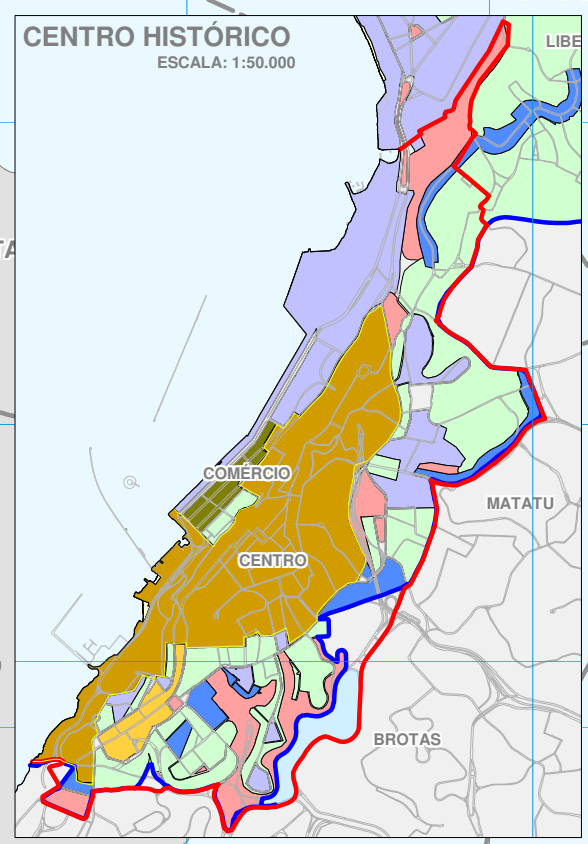
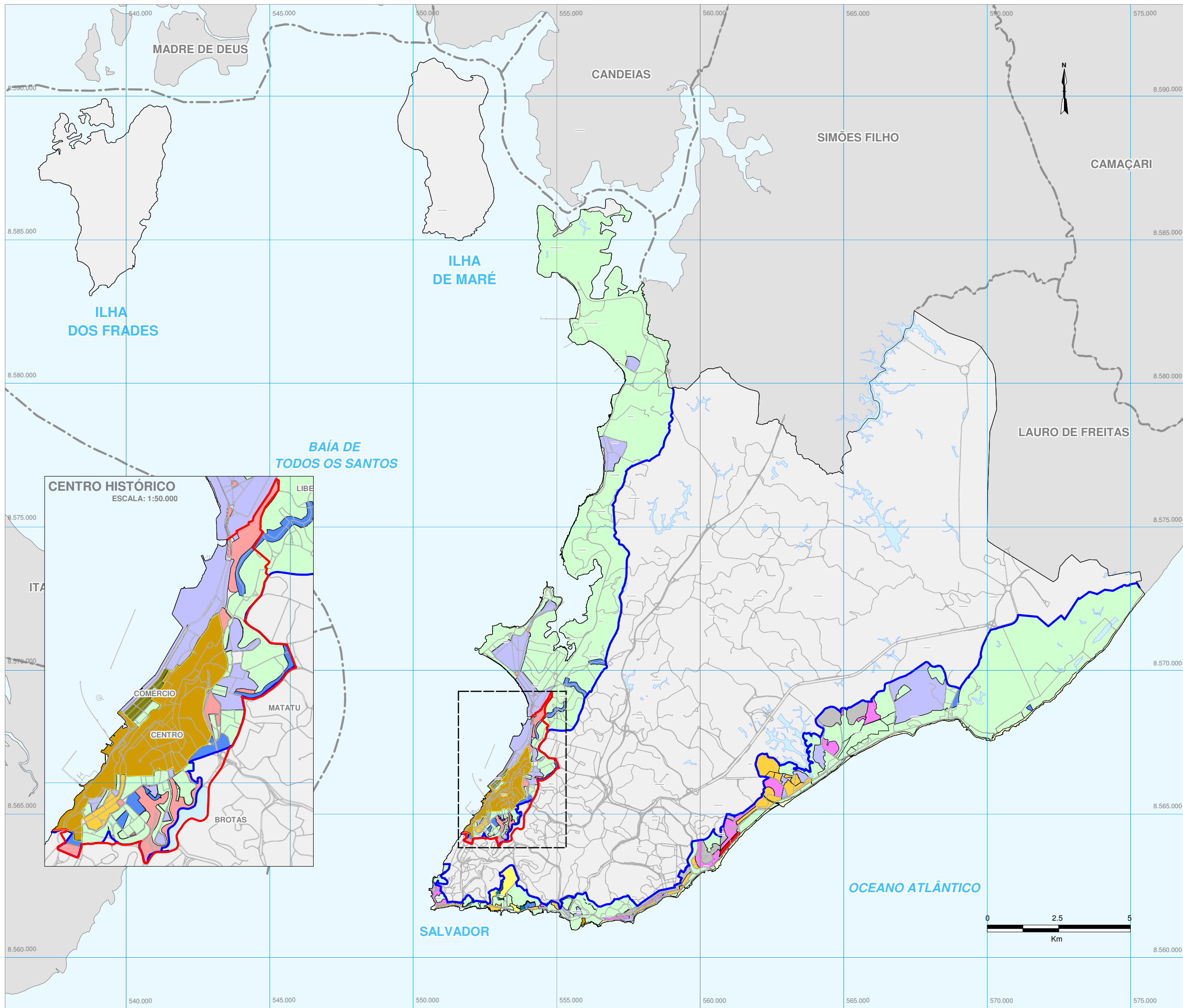
Escala: 1:125.000 **PR A.69.1**



PROPOSIÇÕES E DIRETRIZES ESPACIAIS

SISTEMA DE ÁREAS DE VALOR AMBIENTAL E CULTURAL - SAVAM





LEGENDA

- Limite de Área de Borda Marítima
- Limite da Área de Proteção Cultural e Paisagística definida LEI 3.289/83

GABARITO DE ALTURA DAS EDIFICAÇÕES

- 02 Pavimentos
- 03 Pavimentos
- 04 Pavimentos
- 05 Pavimentos
- 08 Pavimentos
- 12 Pavimentos
- 15 Pavimentos
- 45 metros - Nível do Mar
- Área Sujeita a Legislação Especial
- Área Sujeita a Legislação Específica
- Praças e Jardins
- Praias
- Preservação de Encosta

SISTEMA VIÁRIO BÁSICO

- Vias

LIMITES MUNICIPAIS

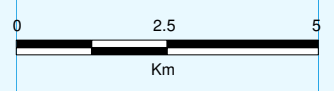
- Convencionais Cartográficos
- Município Salvador - Territoriais

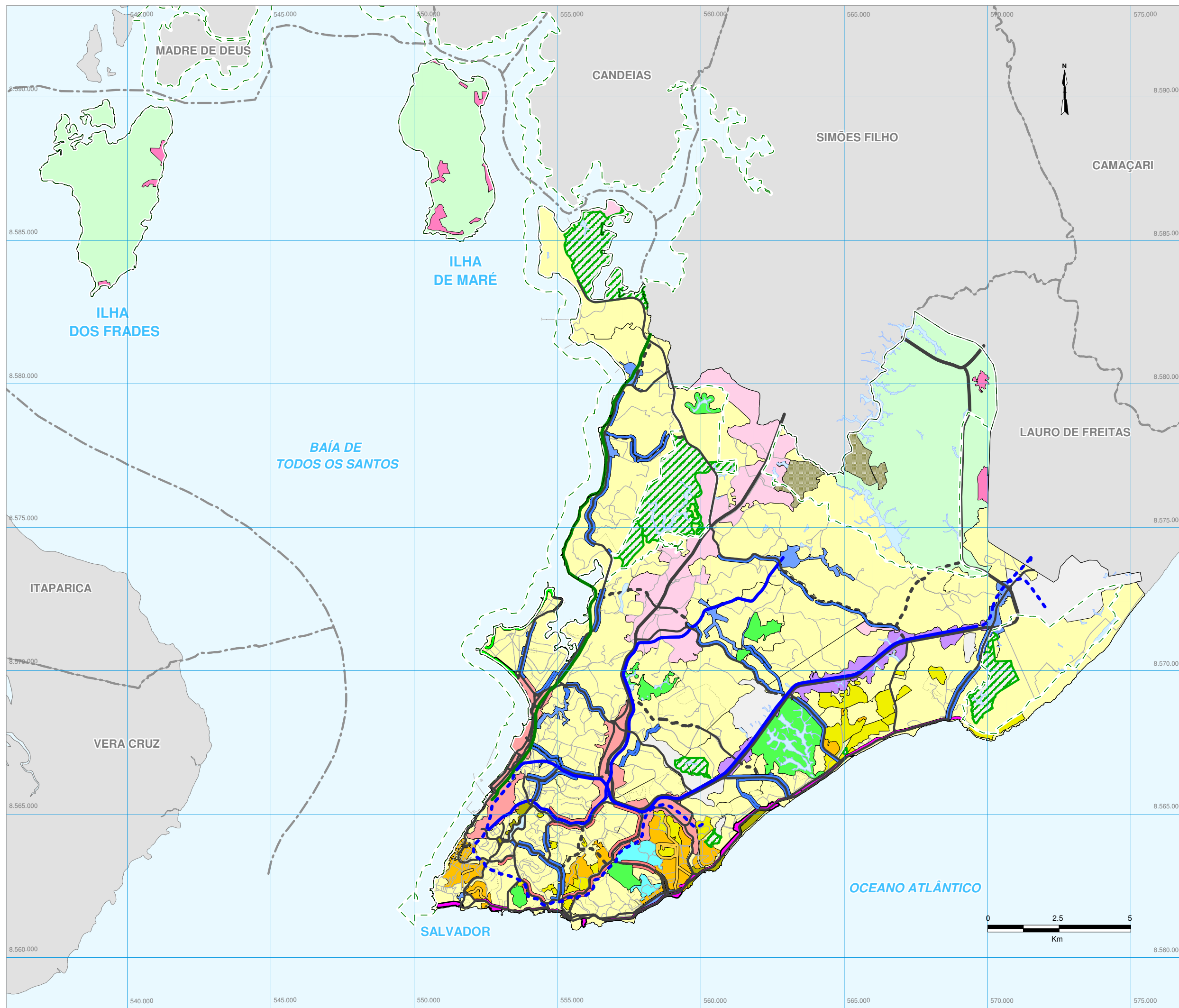
Escala: 1:125.000 **PR A.71.1**



PROPOSIÇÕES E DIRETRIZES ESPACIAIS

SISTEMA DE ÁREAS DE VALOR AMBIENTAL E CULTURAL - SAVAM (Gabaritos de Altura das Edificações)





LEGENDA

- Zona de Uso Predominante Residencial
- Zona de Uso Exclusivamente Residencial Unifamiliar
- Zona de Uso Exclusivamente Residencial
- Zonas de Uso com Parâmetro Definidos em TAC (Termo de Acordo e Compromisso)
- Zona de Uso Industrial
- Zona Rural
- Áreas de Uso Especial
- Núcleos de Assentamentos Residenciais em Zona Rural
- Centros Municipais
- Centros Submunicipais
- Corredor Metropolitano
- Corredores Municipais
- Corredores Submunicipais
- Corredores Locais
- Corredor Atlântico
- Corredor Baía de Todos os Santos
- Limite de APA's
- Parques da Natureza
- Parques Urbano
- Parques de Recreação
- Corredores de Alta Capacidade (Metrô)
- Expansão do Sistema Metroviário
- Corredores de Média Capacidade Sobre Trilhos (VLT)
- Vias Expressas Existentes
- Vias Arteriais Existentes
- Vias Arteriais a serem Implantadas

SISTEMA VIÁRIO BÁSICO

- Vias

LIMITES MUNICIPAIS

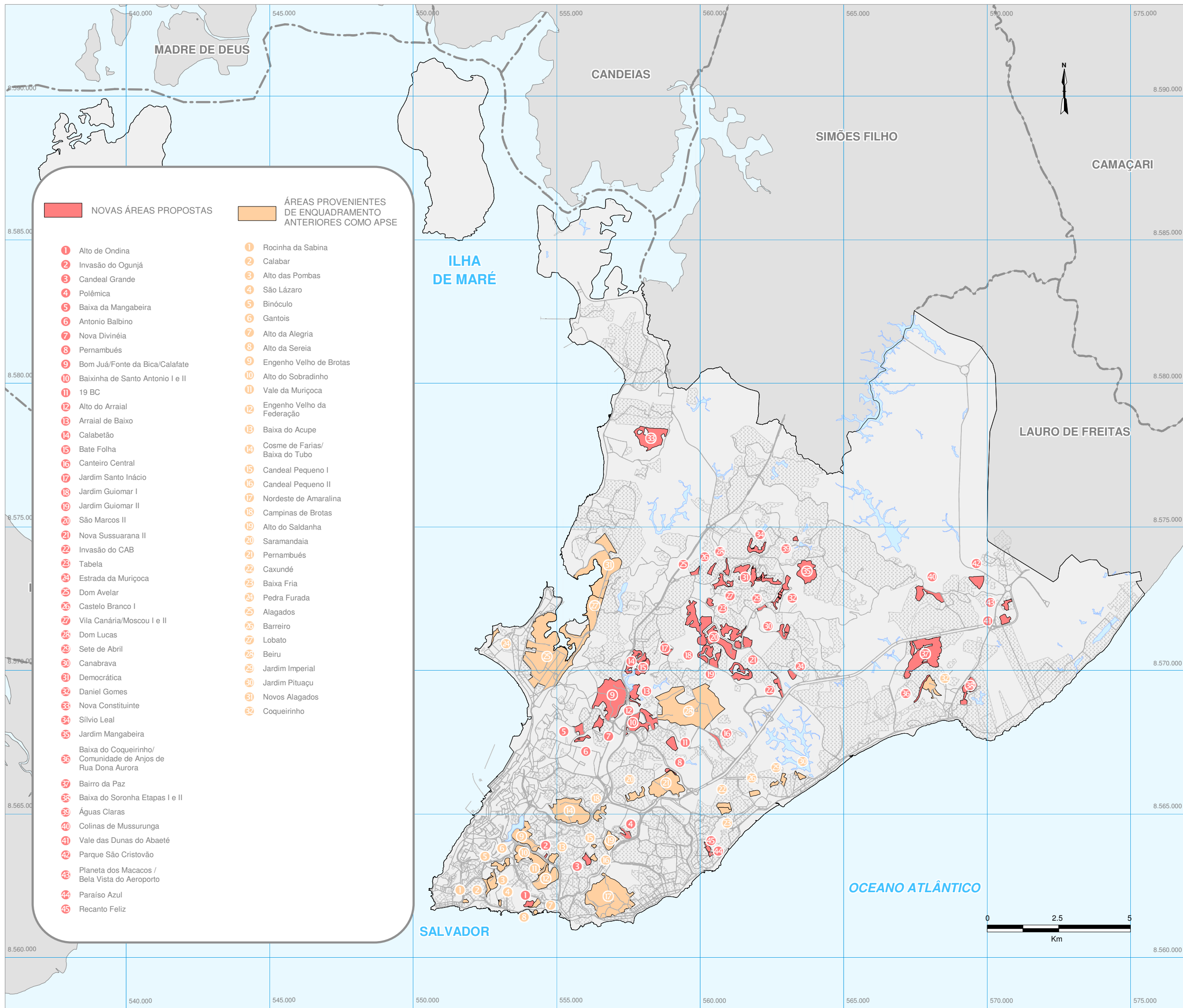
- Convencionais Cartográficos
- Município Salvador - Territoriais

Escala: 1:125.000

PR A.72.1

PROPOSIÇÕES E DIRETRIZES ESPACIAIS

SÍNTESE



- | | |
|--|---|
| NOVAS ÁREAS PROPOSTAS | ÁREAS PROVENIENTES DE ENQUADRAMENTO ANTERIORES COMO APSE |
| 1 Alto de Ondina | 1 Rocinha da Sabina |
| 2 Invasão do Ogunjá | 2 Calabar |
| 3 Candeal Grande | 3 Alto das Pombas |
| 4 Polêmica | 4 São Lázaro |
| 5 Baixa da Mangabeira | 5 Binóculo |
| 6 Antonio Balbino | 6 Gantóis |
| 7 Nova Divinéia | 7 Alto da Alegria |
| 8 Pernambucoés | 8 Alto da Sereia |
| 9 Bom Juá/Fonte da Bica/Calafate | 9 Engenho Velho de Brotas |
| 10 Baixinha de Santo Antonio I e II | 10 Alto do Sobradinho |
| 11 19 BC | 11 Vale da Muriçoca |
| 12 Alto do Arraial | 12 Engenho Velho da Federação |
| 13 Arraial de Baixo | 13 Baixa do Acupe |
| 14 Calabetão | 14 Cosme de Farias/Baixa do Tubo |
| 15 Bate Folha | 15 Candeal Pequeno I |
| 16 Canteiro Central | 16 Candeal Pequeno II |
| 17 Jardim Santo Inácio | 17 Nordeste de Amaralina |
| 18 Jardim Guiomar I | 18 Campinas de Brotas |
| 19 Jardim Guiomar II | 19 Alto do Saldanha |
| 20 São Marcos II | 20 Saramandaia |
| 21 Nova Sussuarana II | 21 Pernambucoés |
| 22 Invasão do CAB | 22 Caxundé |
| 23 Tabela | 23 Baixa Fria |
| 24 Estrada da Muriçoca | 24 Pedra Furada |
| 25 Dom Avelar | 25 Alagados |
| 26 Castelo Branco I | 26 Barreiro |
| 27 Vila Canária/Moscou I e II | 27 Lobato |
| 28 Dom Lucas | 28 Beiru |
| 29 Sete de Abril | 29 Jardim Imperial |
| 30 Canabrava | 30 Jardim Pituçu |
| 31 Democrática | 31 Novos Alagados |
| 32 Daniel Gomes | 32 Coqueirinho |
| 33 Nova Constituinte | |
| 34 Sílvio Leal | |
| 35 Jardim Mangabeira | |
| 36 Baixa do Coqueirinho/Comunidade de Anjos de Rua Dona Aurora | |
| 37 Bairro da Paz | |
| 38 Baixa do Soronha Etapas I e II | |
| 39 Águas Claras | |
| 40 Colinas de Mussurunga | |
| 41 Vale das Dunas do Abaeté | |
| 42 Parque São Cristóvão | |
| 43 Planeta dos Macacos / Bela Vista do Aeroporto | |
| 44 Paraíso Azul | |
| 45 Recanto Feliz | |

LEGENDA

Parcelamento ou Conjunto Habitacional

Vias

SISTEMA VIÁRIO BÁSICO

Convenções Cartográficas

LIMITES MUNICIPAIS

Município Salvador - Territoriais

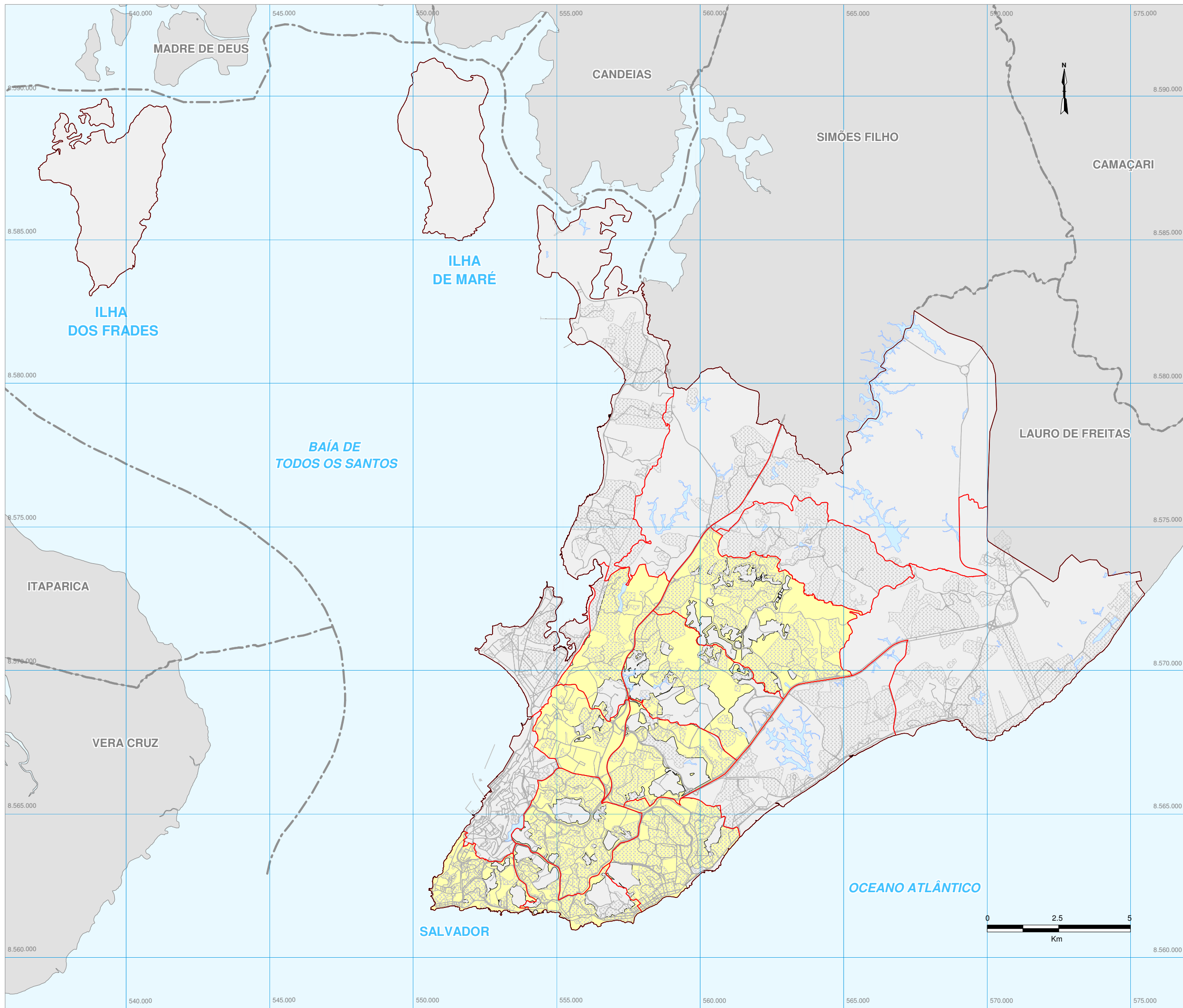
Escala: 1:125.000 **PR A.74.1**



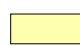
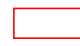

PROPOSIÇÕES E DIRETRIZES ESPACIAIS

REGULARIZAÇÃO E IMPLANTAÇÃO DE ÁREAS DE ESPECIAL INTERESSE SOCIAL








LEGENDA

-  Área sujeita à aplicação do instituto do parcelamento compulsório
-  Limite de Região Administrativa (RA)
-  Parcelamento ou Conjunto Habitacional

SISTEMA VIÁRIO BÁSICO

-  Vias

LIMITES MUNICIPAIS

-  Convencionais Cartográficos
-  Município Salvador - Territoriais

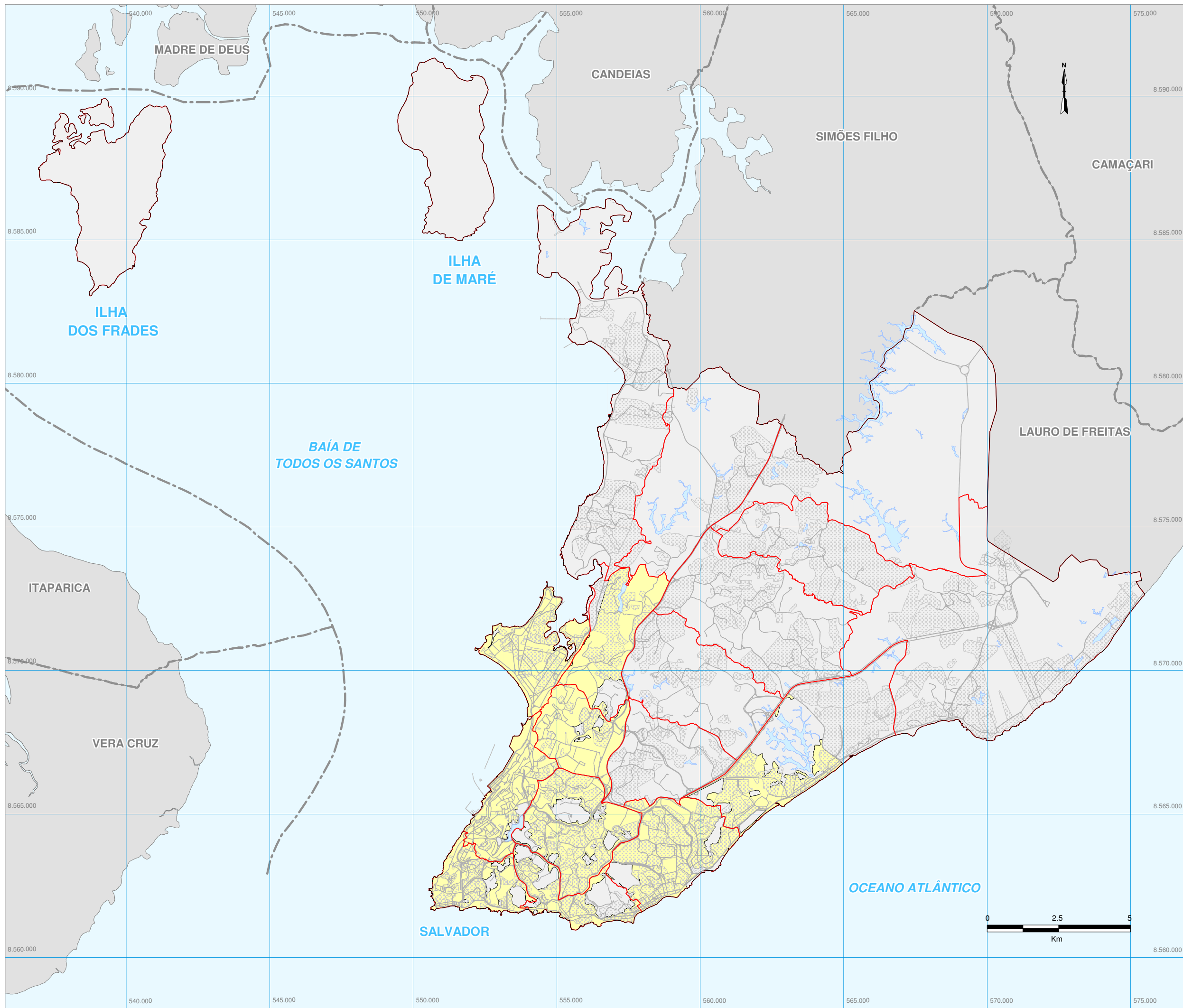
Escala: 1:125.000 **PR A.74.2**



PROPOSIÇÕES E DIRETRIZES ESPACIAIS

INSTRUMENTOS DE POLÍTICA URBANA
PARCELAMENTO COMPULSÓRIO





LEGENDA

- Área sujeita à aplicação do instituto da edificação e utilização compulsórias
- Limite de Região Administrativa (RA)
- Parcelamento ou Conjunto Habitacional

SISTEMA VIÁRIO BÁSICO
 Vias

LIMITES MUNICIPAIS
 Convencionais Cartográficos
 Município Salvador - Territoriais

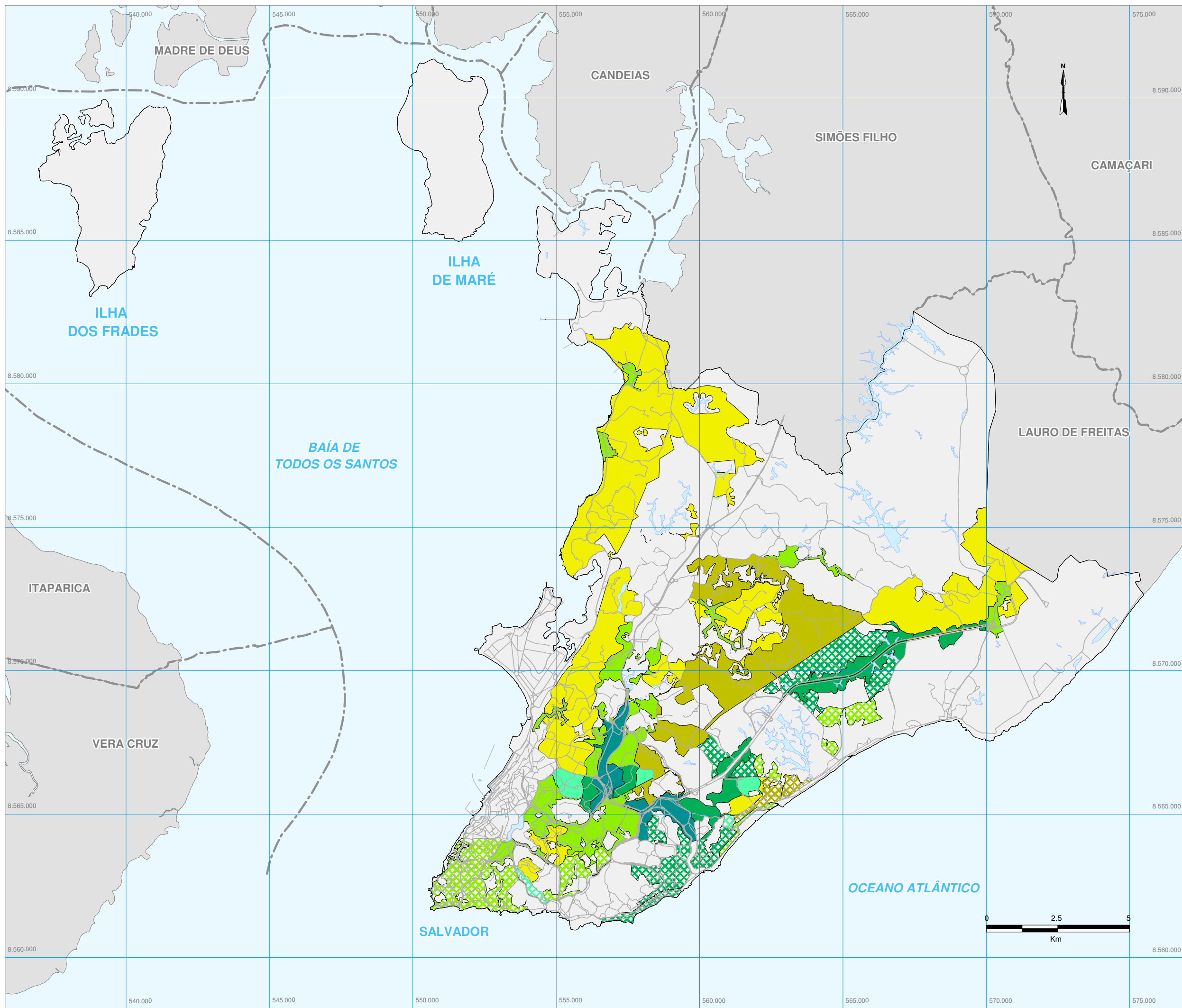
Escala: 1:125.000 **PR A.74.3**



PROPOSIÇÕES E DIRETRIZES ESPACIAIS

INSTRUMENTOS DE POLÍTICA URBANA
EDIFICAÇÃO E UTILIZAÇÃO COMPULSÓRIAS





LEGENDA

COEFICIENTES DE APROVEITAMENTO MÁXIMOS (Cam) A SEREM UTILIZADOS NAS ÁREAS DE APLICAÇÃO DE OUTORGA ONEROSA E TRANSFERÊNCIA DO DIREITO DE CONSTRUIR (TRANSCON)

Coefficientes de Aproveitamento Máximos (Cam) a serem aplicados com ampliação proporcional da Quota de Conforto Mínima

- Cam = 1,2
- Cam = 1,5
- Cam = 2,0
- Cam = 2,5
- Cam = 3,0
- Cam = 4,0

Coefficientes de Aproveitamento Máximos (Cam) a serem aplicados com ampliação proporcional da Quota de Conforto Mínima

- Cam = 1,5
- Cam = 2,0
- Cam = 2,5
- Cam = 3,0

SISTEMA VIÁRIO BÁSICO

- Vias
- Limites Municipais Convencionais Cartográficos
- Município Salvador - Territoriais

Escala: 1:125.000

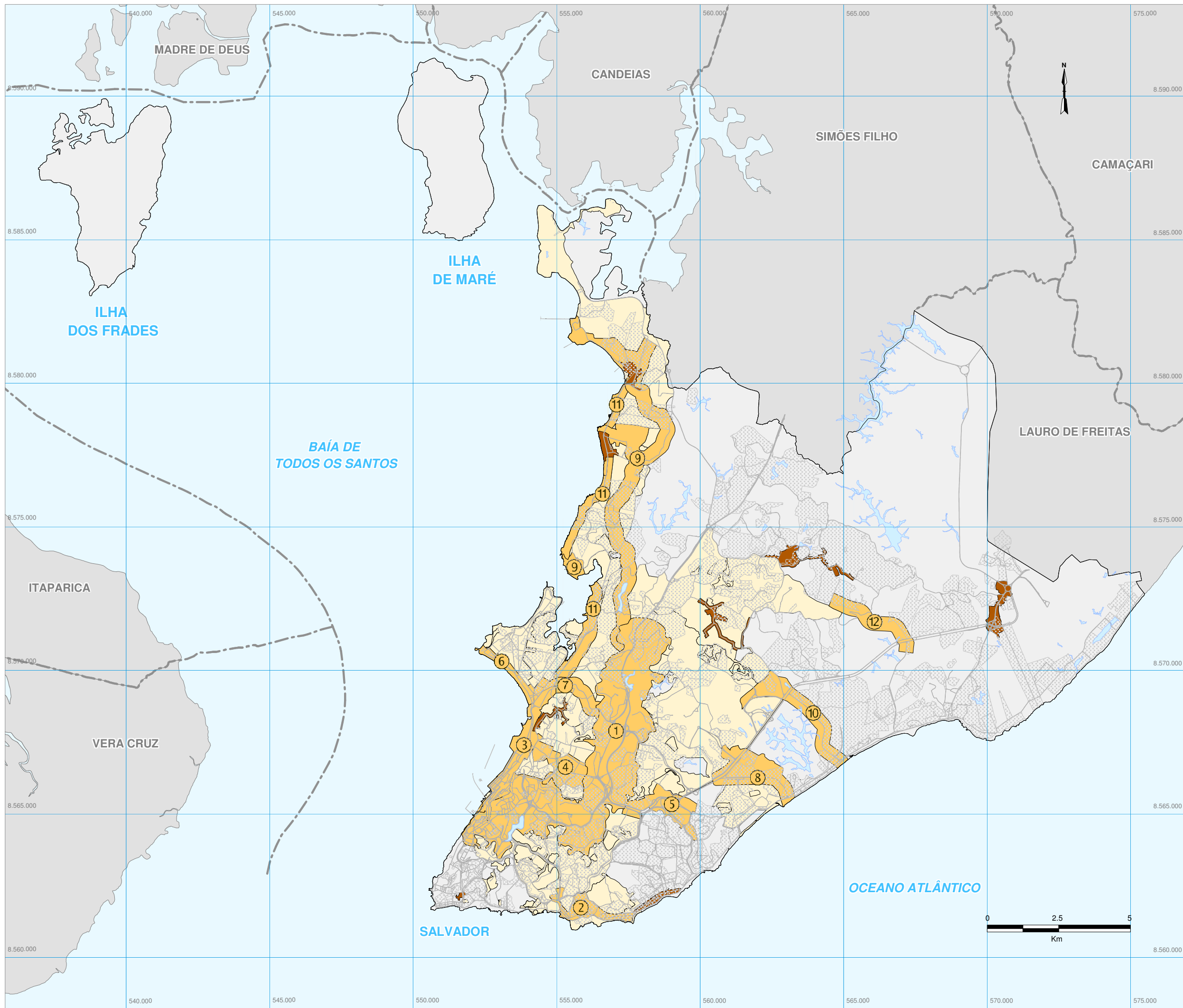
PR A.74.4



PROPOSIÇÕES E DIRETRIZES ESPACIAIS

**INSTRUMENTOS DE POLÍTICA URBANA
OUTORGA ONEROSA E TRANSCON**












LEGENDA

ÁREAS SUJEITAS À APLICAÇÃO DO INSTITUTO DE OPERAÇÕES URBANAS CONSORCIADAS

-  PARA CONSOLIDAÇÃO DE CENTRALIDADES
-  PARA CRIAÇÃO DE ESPAÇOS ABERTOS URBANIZADOS EM ÁREAS DENSAMENTE OCUPADAS
-  PARA IMPLANTAÇÃO DE PROPOSTAS URBANÍSTICAS E VIÁRIAS

-  1 Área de influência do metrô
-  2 Garganta do Rio Vermelho
-  3 Comércio / Calçada
-  4 Via Portuária
-  5 Plano funcional do corredor viário Acesso Norte-Avenida Luiz Viana Filho
-  6 Cantagalo
-  7 Avenida San Martin
-  8 Avenida Jorge Amado
-  9 Proposta viária e de áreas estruturantes do subúrbio
-  10 Avenida Pinto de Aguiar
-  11 Via Ferrea
-  12 Avenida 29 de Março

SISTEMA VIÁRIO BÁSICO
 Vias

LIMITES MUNICIPAIS
 Convencionais Cartográficos
 Município Salvador - Territoriais

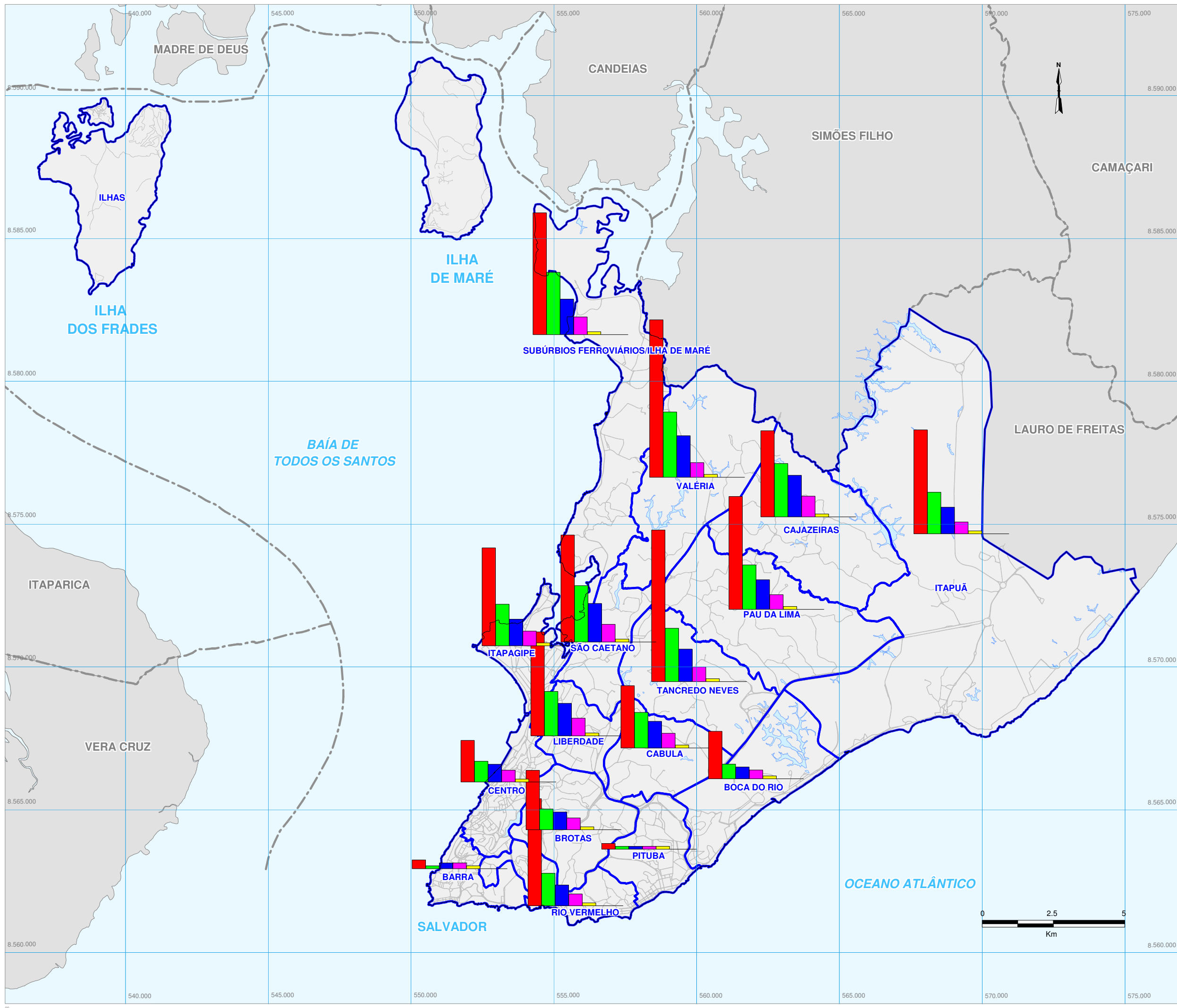
Escala: 1:125.000 **PR A.74.5**



PROPOSIÇÕES E DIRETRIZES ESPACIAIS

INSTRUMENTOS DE POLÍTICA URBANA OPERAÇÕES URBANAS CONSORCIADAS





LEGENDA
DISTRIBUIÇÃO DO DÉFICIT DOMICILIAR
 Por Faixa de Renda Segundo RA

- Até 1 SM
- De 1 a 2 SM
- De 2 a 3 SM
- De 3 a 5 SM
- De 5 a 10 SM
- Mais de 20 SM

SISTEMA VIÁRIO BÁSICO
 — Vias

LIMITES
 [Blue outline] Regiões Administrativas 1986/87
 [Dashed line] Limites Municipais
 [Dotted line] Convenções Cartográficas
 [Solid line] Município Salvador - Territoriais

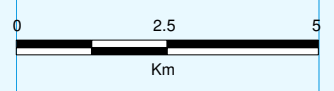
Escala: 1:125.000 **PR A.76.1**

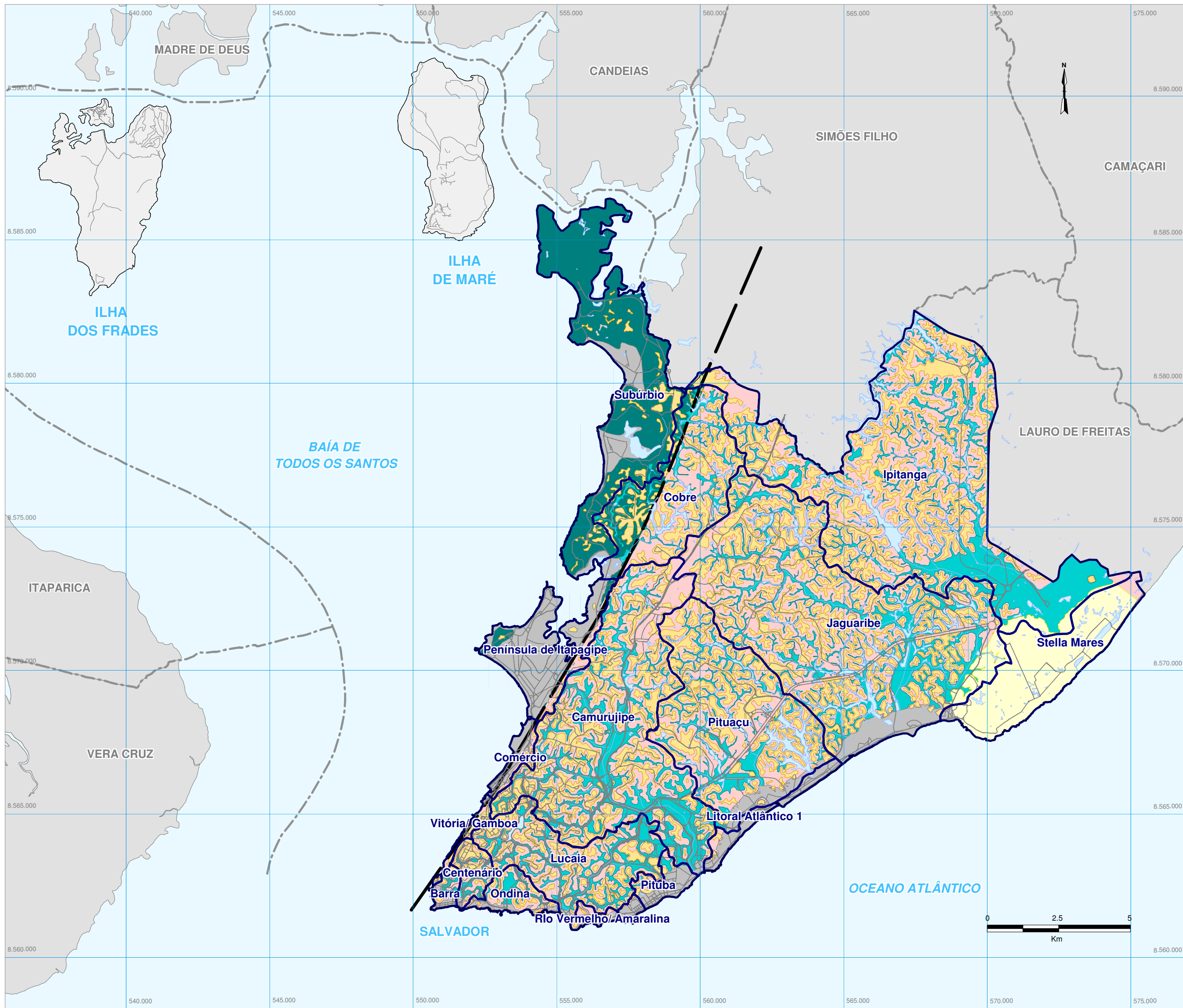


POLÍTICA HABITACIONAL

DÉFICIT DOMICILIAR

PLANO DIRETOR DE DESENVOLVIMENTO URBANO Salvador 2002 **PDDU**





LEGENDA

COMPARTIMENTOS GEOLÓGICOS

- Falha Normal
- PERÍODO PRÉ-CAMBRIANO**
 - Embasamento Cristalino
- PERÍODO MESOZÓICO**
 - Grupo Ilhas
- PERÍODO TERCIÁRIO**
 - Formação Barreiras
- PERÍODO QUATERNÁRIO**
 - Dunas
 - Terraços Marinheiros
 - Terras Úmidas

SISTEMA VIÁRIO BÁSICO

- Vias

LIMITES

- Bacias Hidrográficas

LIMITES MUNICIPAIS

- Convencionais Cartográficos
- Município Salvador - Territoriais

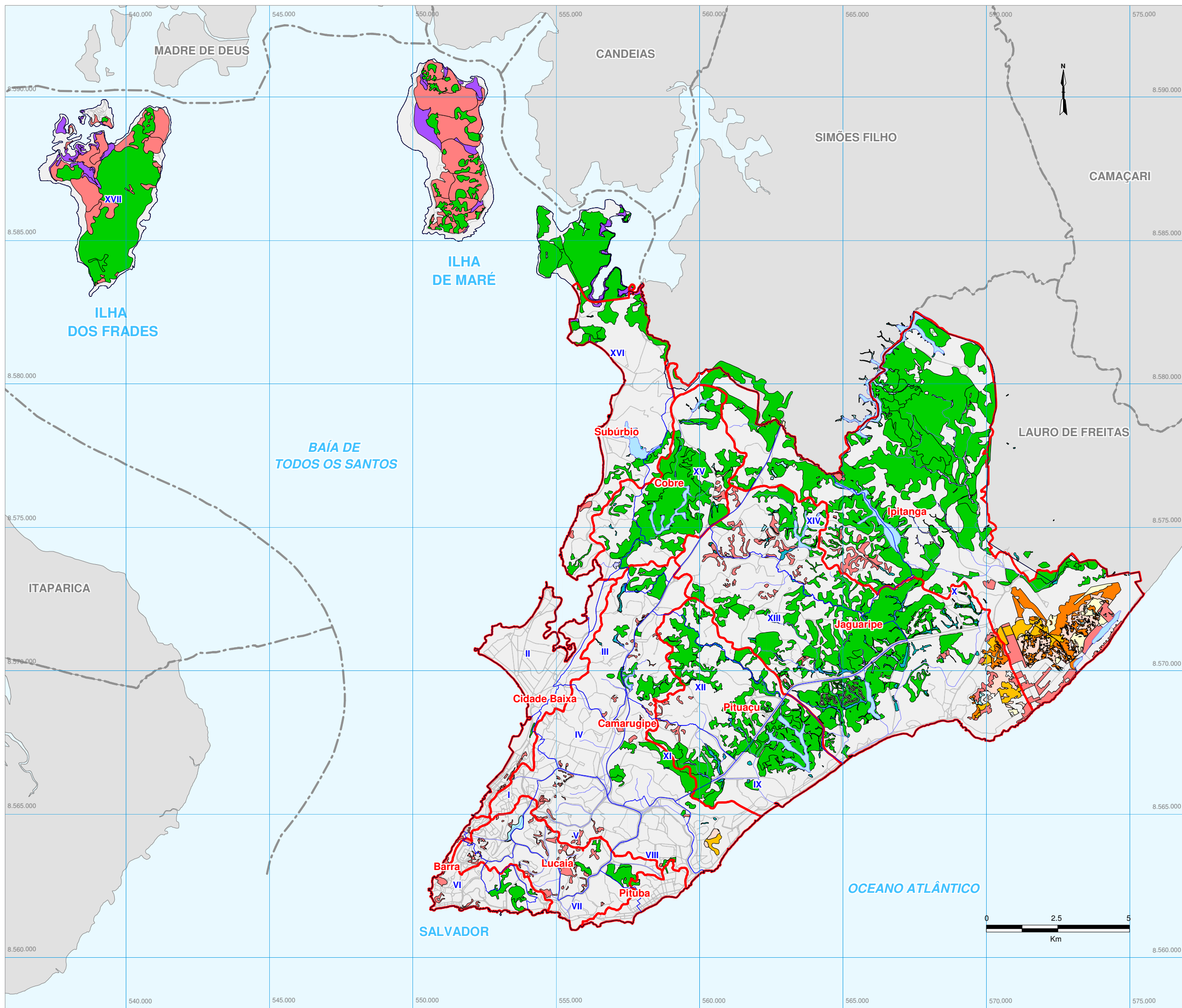
Escala: 1:125.000 **PR A.78.1**



POLÍTICA DE MEIO AMBIENTE

CONDICIONANTES GEOFÍSICOS





LEGENDA

COBERTURA VEGETAL

- Áreas de Domínios de Florestas em Diferentes Estágios de Regeneração
- Brejo
- Brejo Alterado
- Cobertura Antropizada
- Manguezal Conservado
- Manguezal Degradado
- Restinga Arbórea
- Restinga Arbustiva
- Restinga Herbácea

Bacias Hidrográficas - Limites das Unidades de Análise

SISTEMA VIÁRIO BÁSICO

— Vias

LIMITES

Regiões Administrativas 1986/87

LIMITES MUNICIPAIS

--- Convenção Cartográficos

— Município Salvador - Territoriais

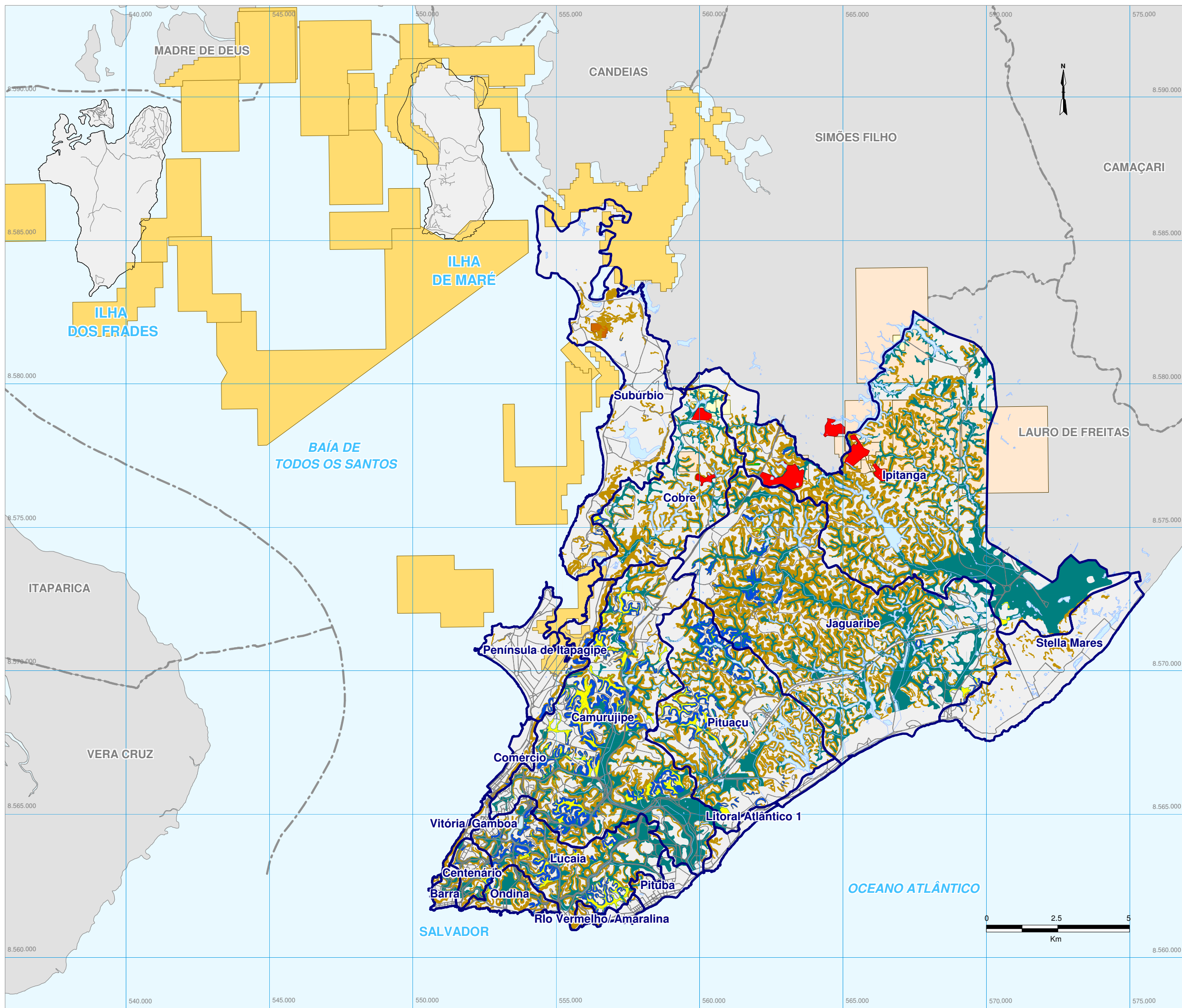
Escala: 1:125.000 **PR A.79.1**



POLÍTICA DE MEIO AMBIENTE

COBERTURA VEGETAL





LEGENDA

RISCOS POTENCIAIS

- Declividades acima de 30%
- Áreas suscetíveis a inundações

RISCOS REAIS

- Risco de Deslizamento
- Risco de Inundação

ATIVIDADE MINERAL

- Lavra em operação

ÁREAS REQUERIDAS PARA MINERAÇÃO
Substância Mineral

- Arenoso
- Argila
- Calcário Conchífero
- Granulito

SISTEMA VIÁRIO BÁSICO

- Vias

LIMITES

- Bacias Hidrográficas

LIMITES MUNICIPAIS

- Convencionais Cartográficos
- Município Salvador - Territoriais

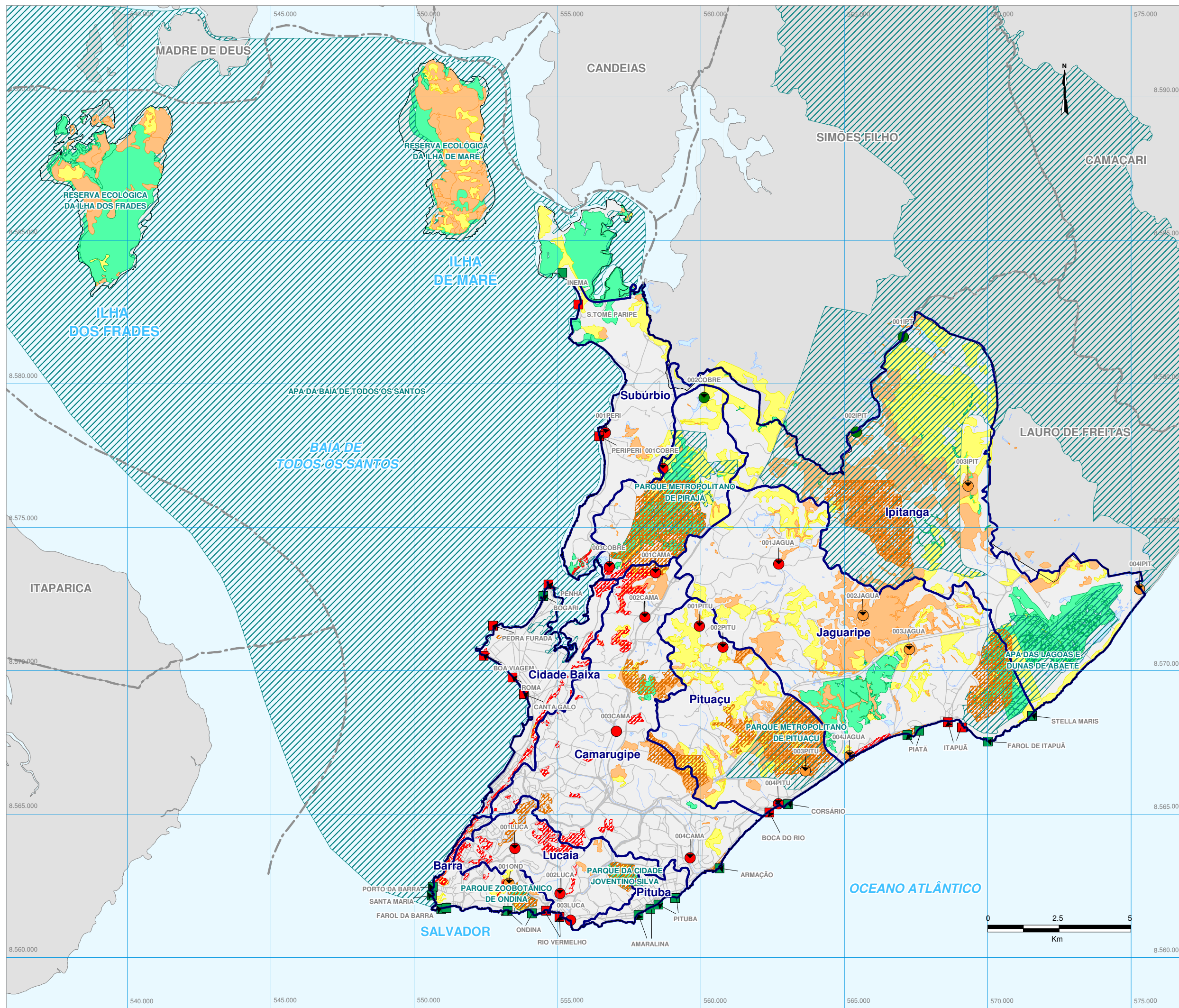
Escala: 1:125.000 **PR A.80.1**



POLÍTICA DE MEIO AMBIENTE

ÁREAS DE RISCO

PLANO DIRETOR DE DESENVOLVIMENTO URBANO Salvador 2002 PDDU



LEGENDA

BALNEABILIDADE DAS PRAIAS

- Imprópria
- Própria

QUALIDADE DAS ÁGUAS FLUVIAIS
Pontos de Coleta

- 1 - Água Poluída
- 2 - Qualidade Média
- 3 - Boa Qualidade

UNIDADES DE CONSERVAÇÃO

- Área Protegida por Legislação Estadual ou Municipal

UNIDADES DE ANÁLISE

- Bacias Hidrográficas - Limites

QUALIDADE ECOLÓGICA
Cobertura Vegetal

- 1 - Baixa
- 2 - Média
- 3 - Alta

SISTEMA VIÁRIO BÁSICO

- Vias
- Limites Municipais Convencionais Cartográficos
- Município Salvador - Territoriais

Escala: 1:125.000

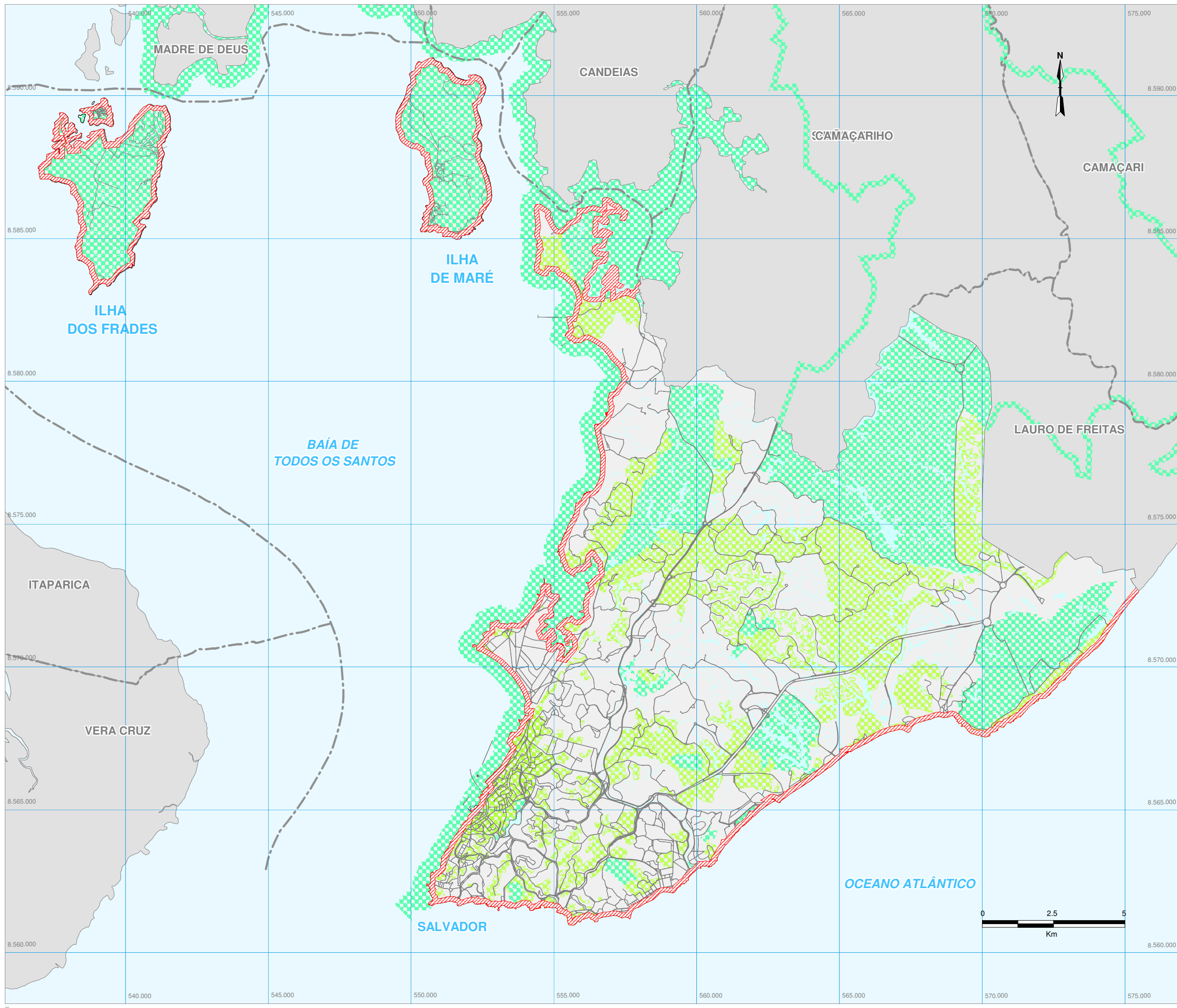
PR A.82.1



POLÍTICA DE MEIO AMBIENTE

SITUAÇÃO DOS CORPOS D'ÁGUA





LEGENDA

- SUBSISTEMA DE ÁREAS DE CONSERVAÇÃO
- SUBSISTEMA DE ÁREAS DE VALOR URBANO-AMBIENTAL
- ÁREA DE PRAIA

SISTEMA VIÁRIO BÁSICO

- Vias

LIMITES MUNICIPAIS

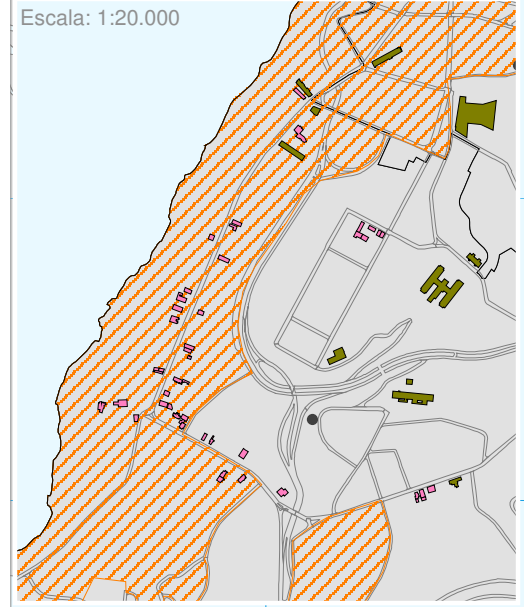
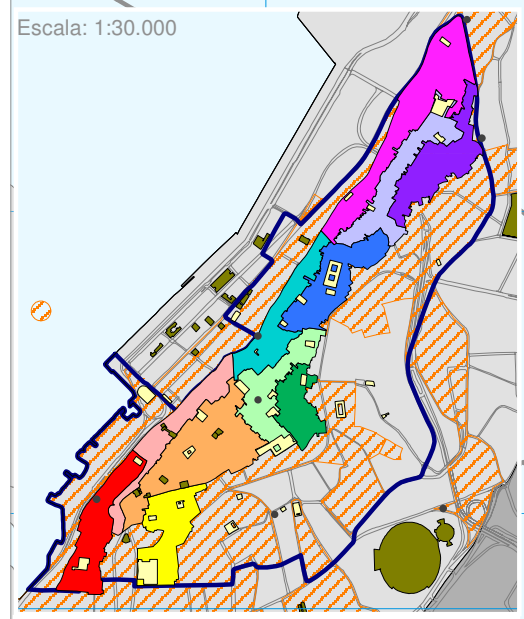
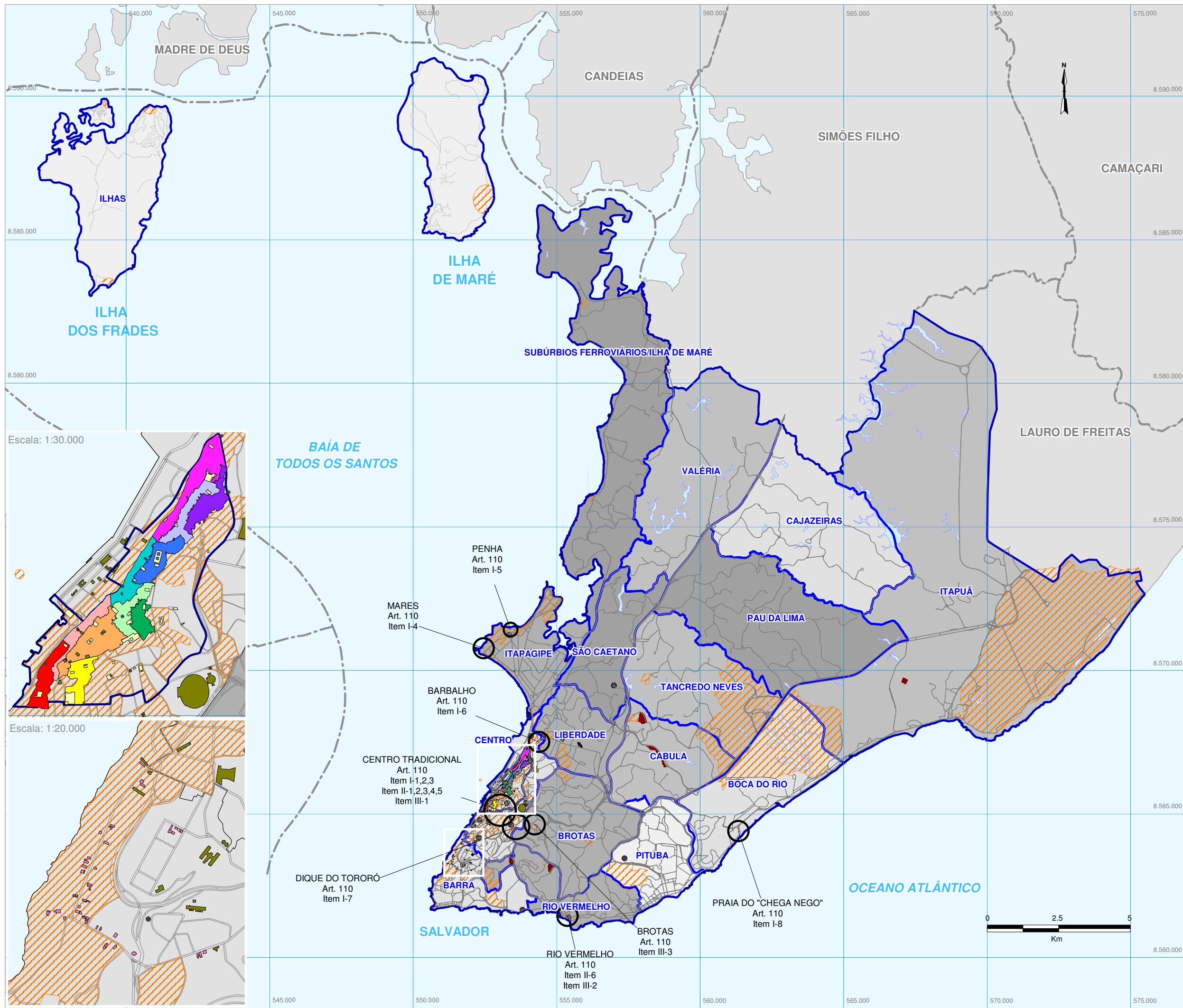
- Convencionais Cartográficos
- Município Salvador - Territoriais

Escala: 1:125.000 **PR A.83.1**



POLÍTICA DE MEIO AMBIENTE

DIRETRIZES / PROPOSIÇÕES



LEGENDA

- Área Proteção Rigorosa
- Manchas Arqueológicas

SÍTIOS TOMBADOS

- Sé / Saldanha / Chile
- Santo Antonio
- Passo / Carmo
- Perdões
- Pilar
- Taboão
- Montanha
- Sodré
- Barroquinha
- Pelourinho / Terreiro
- Maciel

- Monumentos Indicados ou em Processo de Tombamento
- Monumentos Tombados IPAC/IPHAN
- Monumentos da Arquitetura Moderna
- Candomblés - Áreas
- Fontes e Chafarizes Institucionalizados - Apcp

DISTRIBUIÇÃO DOS TERREIROS DE CANDOMBLÉ SEGUNDO RA

- 56 a 68
- 29 a 56
- 19 a 29
- 5 a 19
- 0 a 5

- Apcp - Lei nº 3.289/83
- Regiões Administrativas 1986/87

LIMITES MUNICIPAIS

- Convencionais Cartográficos
- Município Salvador - Territoriais

Escala: 1:125.000 **PR A.85.1**



POLÍTICA CULTURAL

ELEMENTOS DE CULTURA / UNIDADES DE PROTEÇÃO

