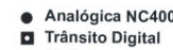
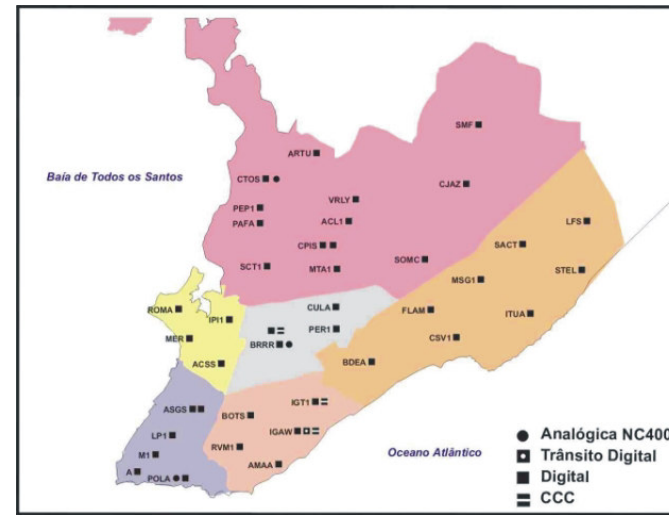


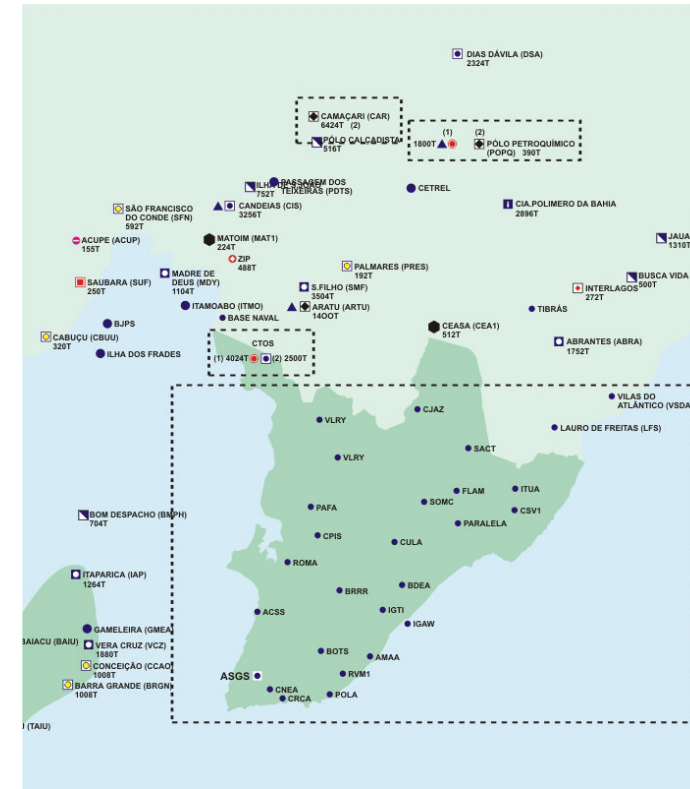
### Tipologia do Sistema Local - - Entroncamento Ótico



### Distribuição Geográfica das Centrais de Comutação em Diversas Áreas Distritais do Município de Salvador

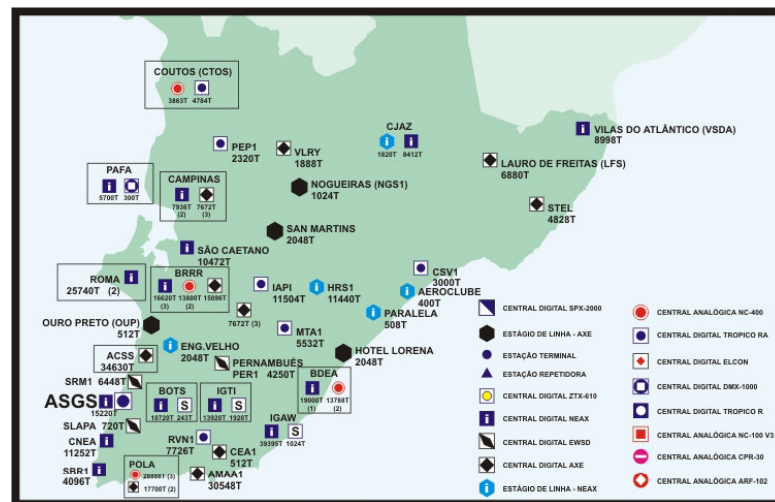


### Distribuição Geográfica das Centrais de Comutação na Região Metropolitana de Salvador

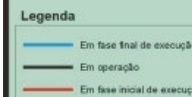


### LEGENDA

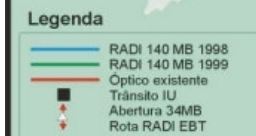
### Distribuição Geográfica das Centrais de Comutação na Região Metropolitana de Salvador com Designação da Tecnologia dos Equipamentos e Alocação dos Terminais Telefônicos



### Topologia da Rede Interurbana de Fibra Ótica na Bahia



### Topologia da Rede Interurbana de Rádio Digital na Bahia



**Comutação**  
18 Centrais Trânsito digitais sendo 10 na Capital  
277 mil Juntores Trânsito Digital (217 mil CAP)  
Comutação 100% digital  
Áreas de Numeração: 71,73,74,75 e 77

**Transmissão**  
16 Rotas Rádio  
72 Enlaces Analógicos (960 canais)  
74 Enlaces Digitais (1920 canais)  
06 Rotas Óticas  
862 km cabo ótico

04 Sistemas digitais PDH 1920 canais  
02 Anéis SDH 2,5GB 120.960 canais  
02 Anéis SDH 622 MB 30.240 canais  
Transmissão IU 92% digital  
Transmissão Intertrânsito 100% digital

Fonte: Estudo do Sistema de Atendimento de Telecomunicações em Salvador. SEPLAM/PMS - 2000

Sem Escala

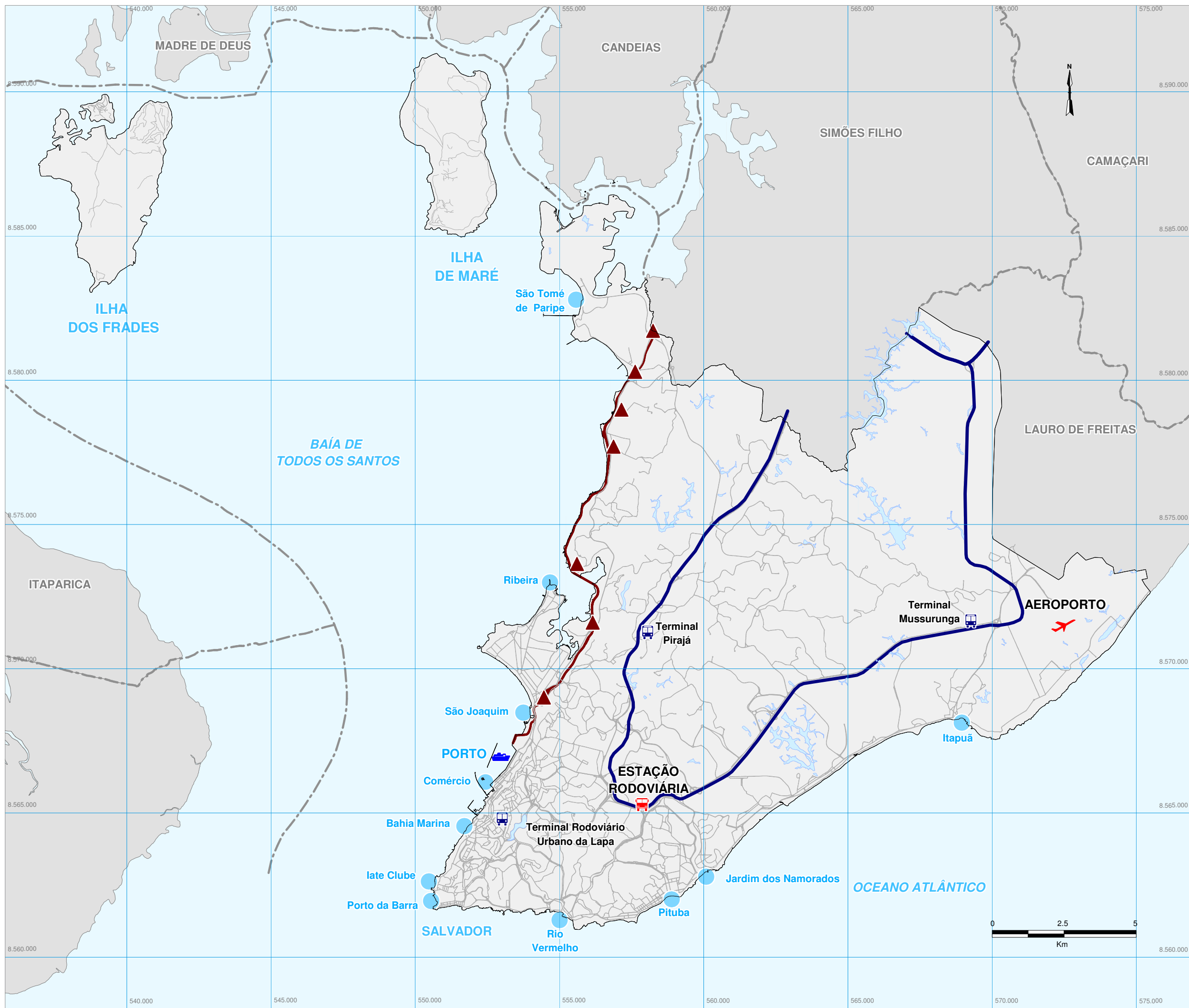
PR A.27.1



EVOLUÇÃO, PROJEÇÕES E DEMANDAS SOCIOECONÔMICAS E ESPACIAIS

**TELECOMUNICAÇÕES**





**LEGENDA**

- Vias Expressas e Semi-Expressas Existentes
- Ferrovia Existente
- Aeroporto
- Porto
- Estação Rodoviária
- Terminal Rodoviário Urbano
- Estação Ferroviária
- Atracadouros e Pontos de Concentração de Embarcações de Pequeno Porte

**SISTEMA VIÁRIO BÁSICO**

- Vias

**LIMITES MUNICIPAIS**

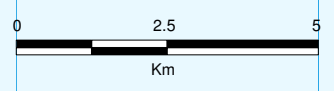
- Convencionais Cartográficos
- Município Salvador - Territoriais

**PR A.28.1**



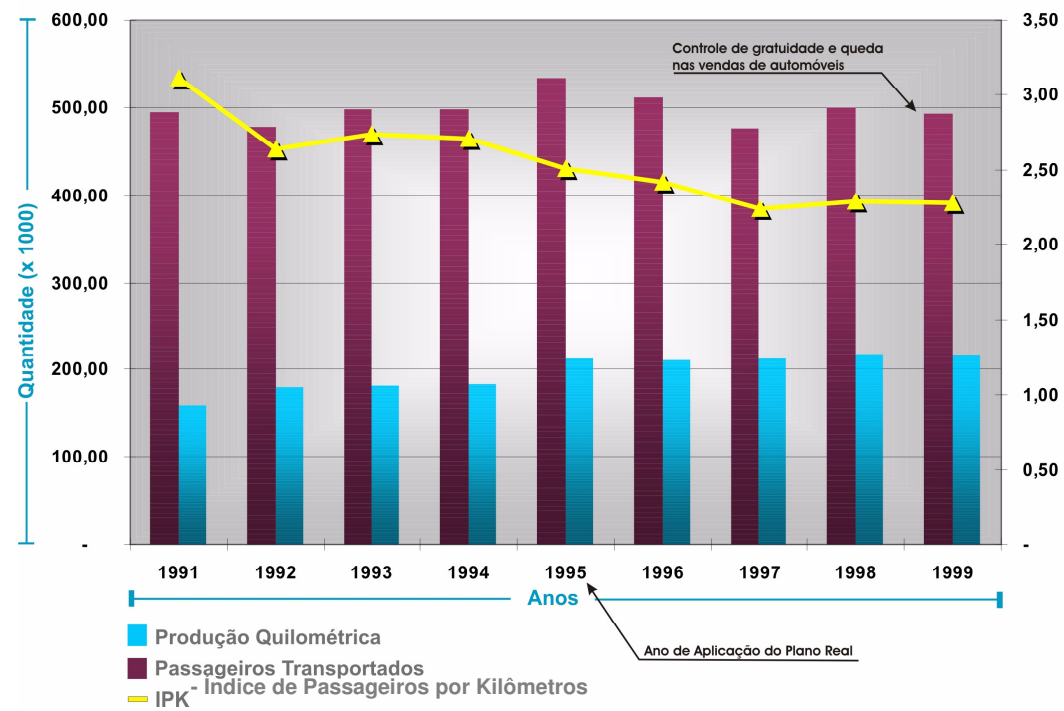
**PROPOSIÇÕES E DIRETRIZES ESPACIAIS**

**MODOS OPERANTES**



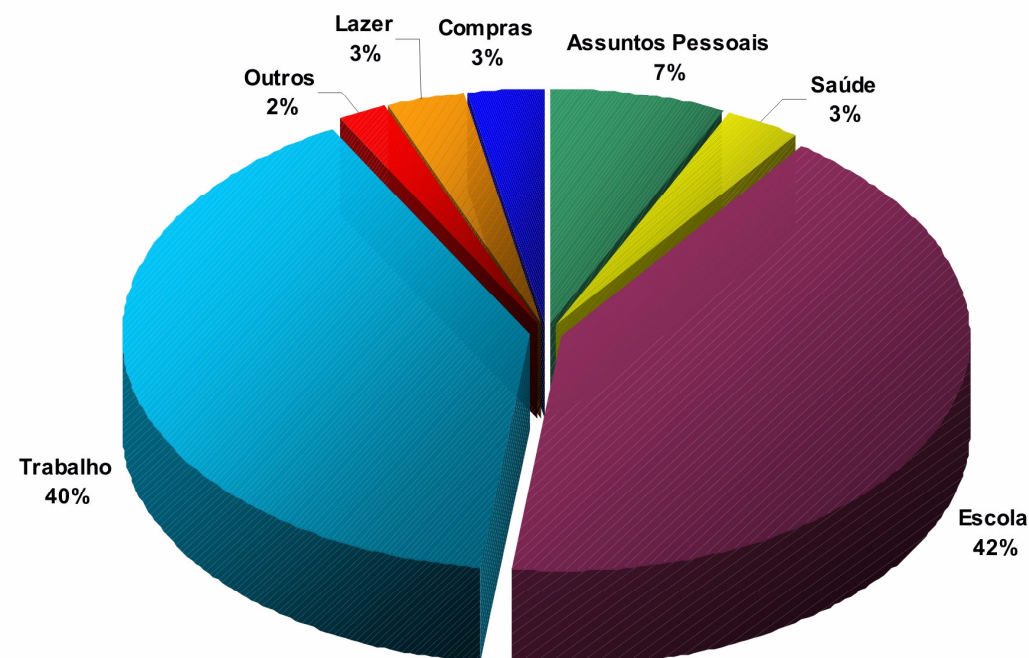
**PLANO DIRETOR DE DESENVOLVIMENTO URBANO Salvador 2002** **PDDU**

Gráfico 1  
Evolução dos Indicadores do STCO - SALVADOR 1995/1999



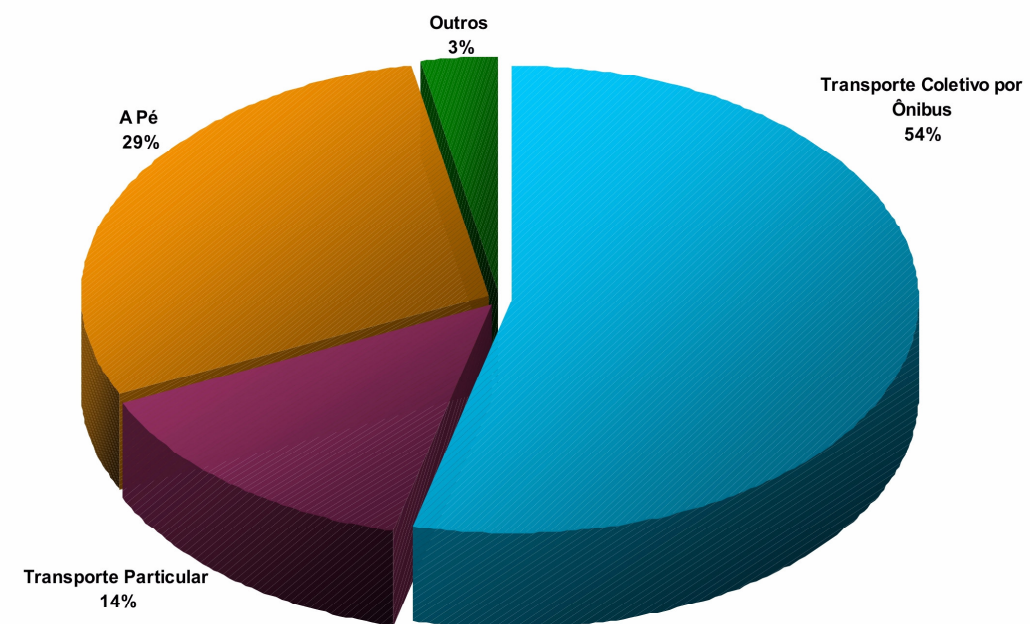
Fonte: Elaborado a partir do ANUÁRIO/STP

Gráfico 2  
Divisão das Viagens Segundo o Motivo - 1995



Fonte: PMS - Pesquisa O/D 1995

Gráfico 3  
Repartição Modal - 1995



Fonte: PMS - Pesquisa O/D 1995

Sem Escala

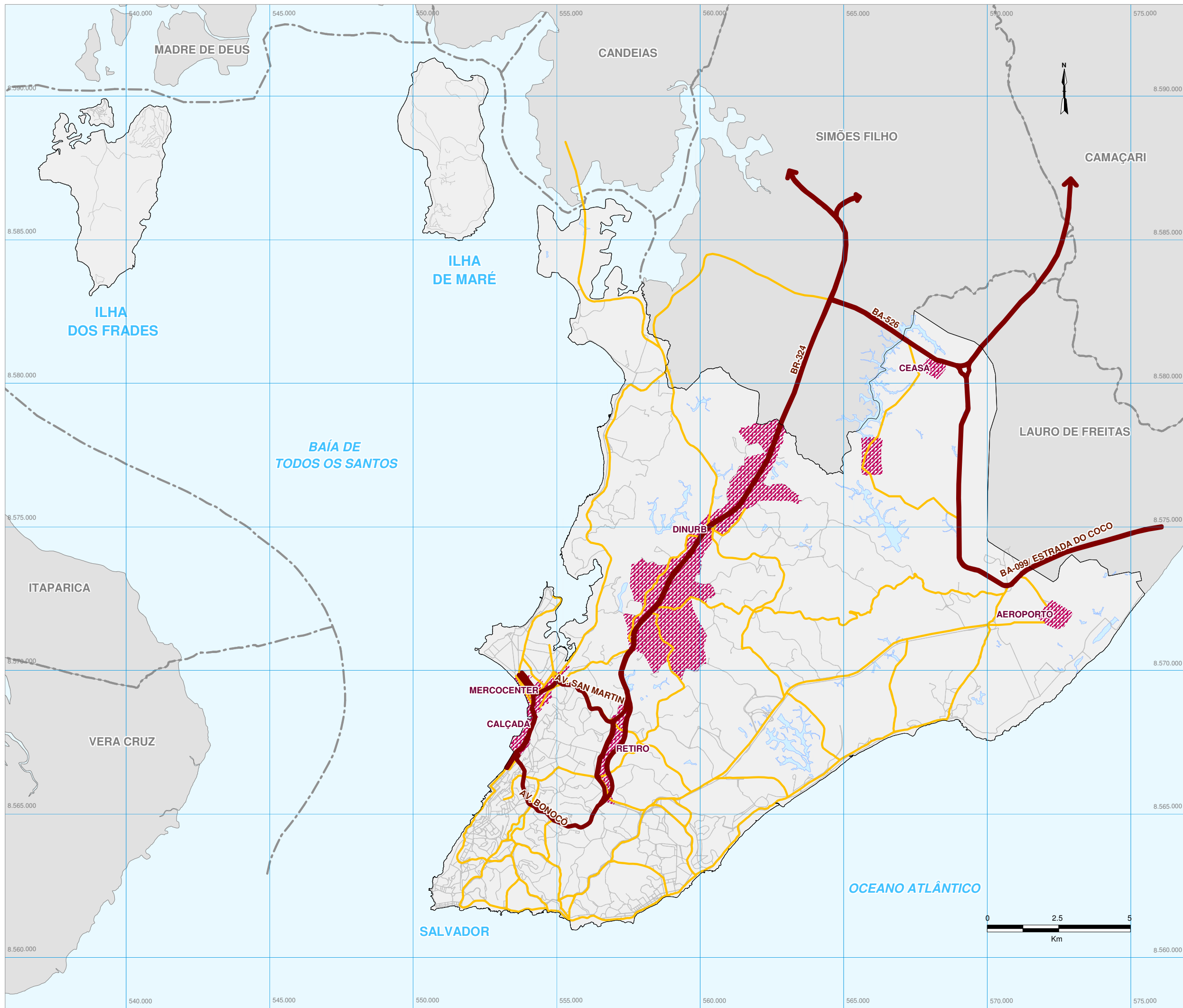
PR A.29.1





EVOLUÇÃO, PROJEÇÕES E DEMANDAS  
SOCIOECONÔMICAS E ESPACIAIS

TRANSPORTE COLETIVO  
DE PASSAGEIROS -  
- INDICADORES







**LEGENDA**

-  Rota de Caminhões
-  Principais Vias de Circulação de Transporte de Carga Urbano
-  Áreas de Atração de Transporte de Cargas

**SISTEMA VIÁRIO BÁSICO**

-  Vias

**LIMITES MUNICIPAIS**

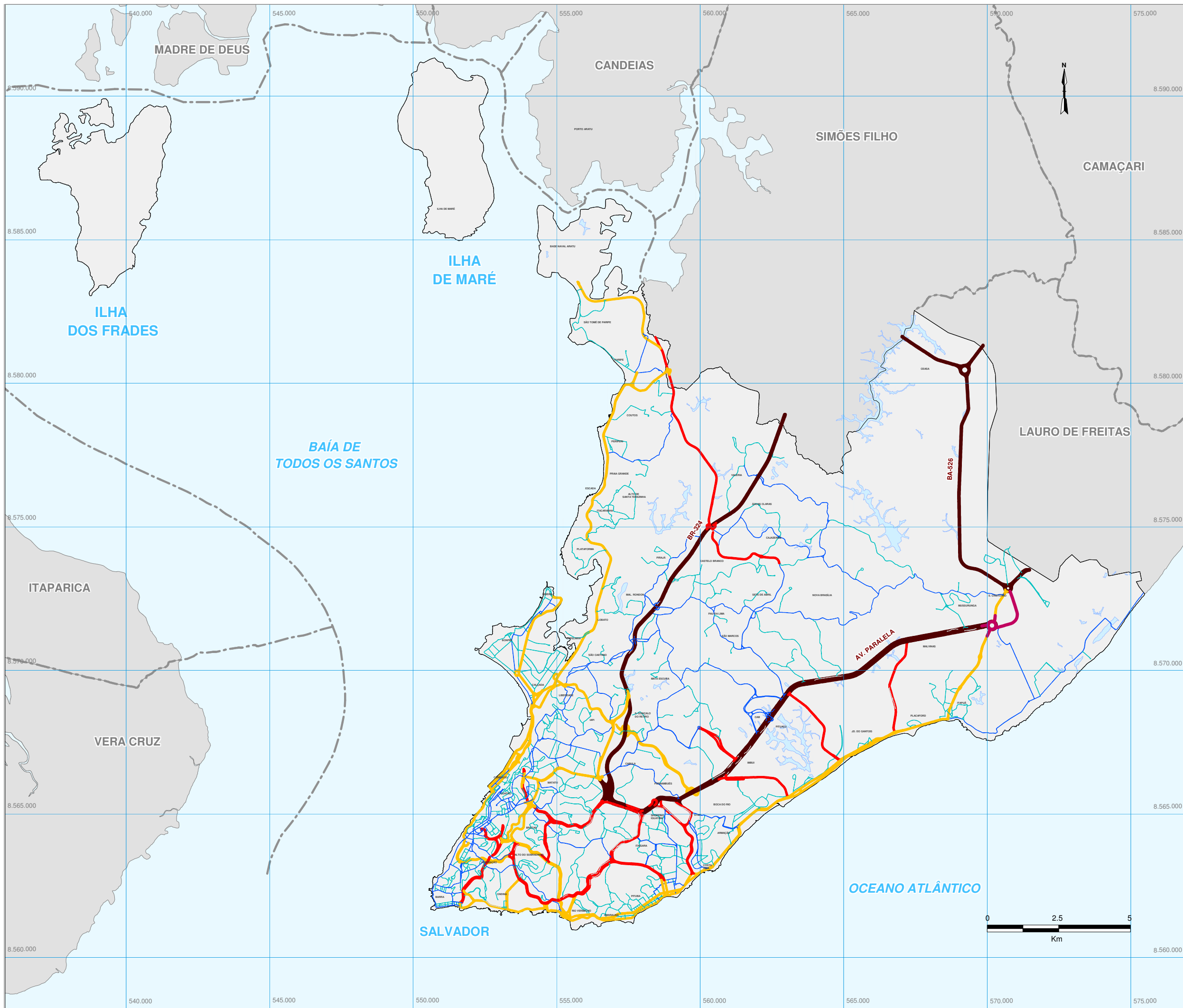
-  Convencionais Cartográficos
-  Município Salvador - Territoriais

Escala: 1:125.000 **PR A.30.1**



EVOLUÇÃO, PROJEÇÕES E DEMANDAS SOCIOECONÔMICAS E ESPACIAIS

**TRANSPORTE DE CARGAS - SUPORTE VIÁRIO**



**LEGENDA**

**HIERARQUIZAÇÃO VIÁRIA**

- Via Expressa
- Via Arterial I
- Via Arterial II
- Via Coletora I
- Via Coletora II

**LIMITES MUNICIPAIS**

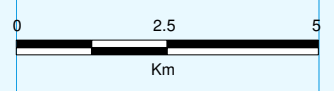
- Convencionais Cartográficos
- Município Salvador - Territoriais

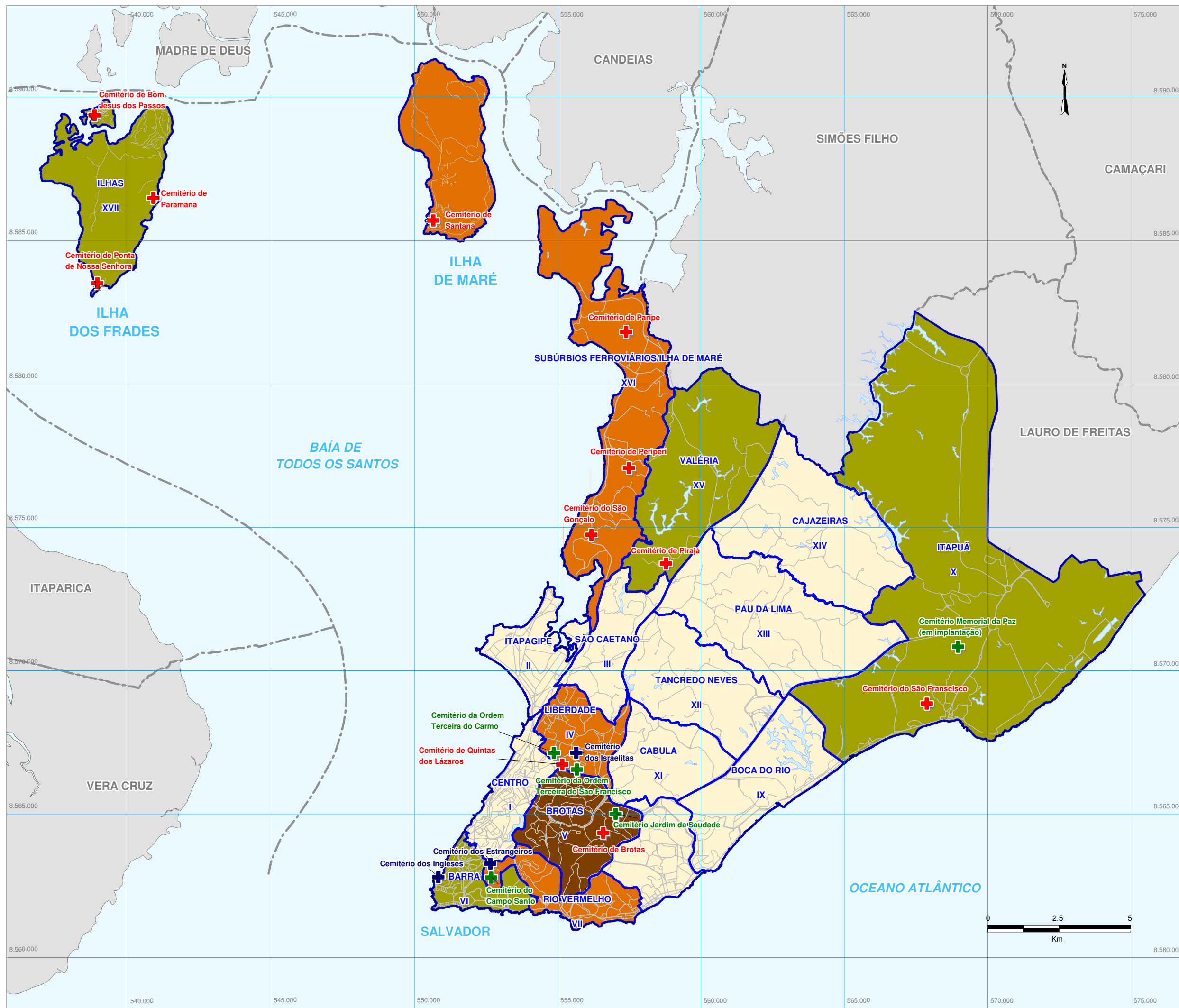
Escala: 1:125.000 **PR A.31.1**



**EVOLUÇÃO, PROJEÇÕES E DEMANDAS SOCIOECONÔMICAS E ESPACIAIS**

SISTEMA VIÁRIO





**LEGENDA**  
**CEMITÉRIOS - DEPENDÊNCIA ADMINISTRATIVA/ DISPONIBILIDADE DE ÁREAS/ INUAÇÕES SEGUNDO RA**

**Cemitérios segundo Dependência Administrativa**

- + Privado
- + Privado Especial
- + Público

**Cemitérios - Áreas segundo RA's (ha)**

- mais de 10
- 4 a 10
- 1 a 4
- 0 a 1
- sem comentários

**Cemitérios - Ocorrência de Inuações segundo RA (1998)**

- IV - Acima de 5.000
- V, VII - 1.000 à 5.000
- X, XV, XVI - 0 à 1.000
- Demais RA's - Sem inuações

FONTE: CEMITÉRIOS EM SALVADOR. SEPLAM/PMS 2000

**SISTEMA VIÁRIO BÁSICO**

— Vias

**LIMITES**

- Regiões Administrativas 1986/87
- Convencionais Cartográficas
- Município Salvador - Territoriais

Escala: 1:125.000

**PR A.34.1**

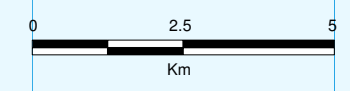


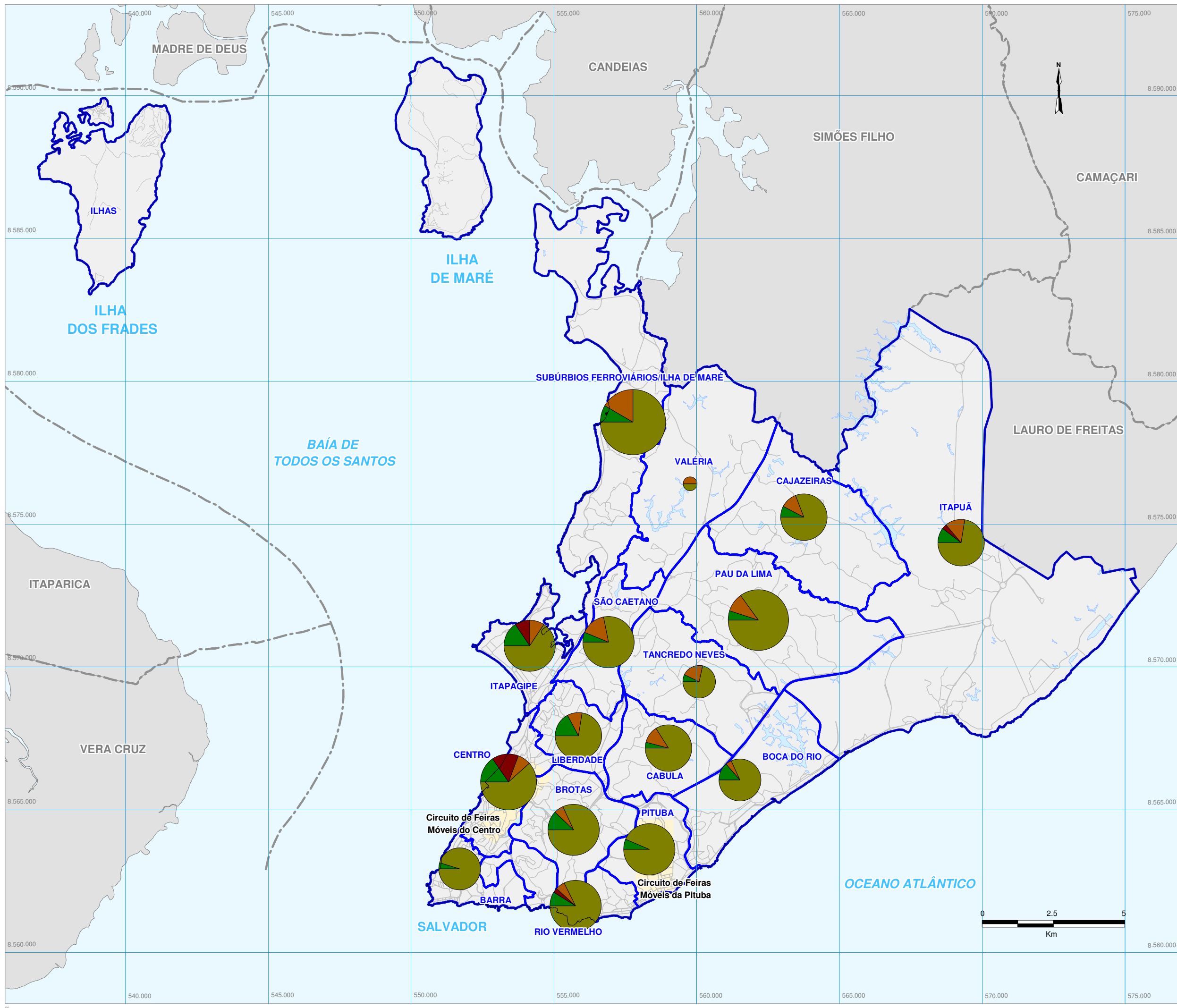
**EVOLUÇÃO, PROJEÇÕES E DEMANDAS SOCIOECONÔMICAS E ESPACIAIS**

**CEMITÉRIOS - SITUAÇÃO, MOVIMENTO E DISPONIBILIDADE DE ÁREAS SEGUNDO RA'S**



**PLANO DIRETOR DE DESENVOLVIMENTO URBANO Salvador 2002** **PDDU**





**LEGENDA**

**ABASTECIMENTO ALIMENTAR - DISTRIBUIÇÃO/ COMERCIALIZAÇÃO - REDES EQUIPAMENTOS**

Distribuição/ Comercialização - Rede Existente

- 48
- 24
- 4,8

- Feiras Fixas e Móveis
- Mercados Públicos
- Cestas do Povo
- Supermercados

Circuitos de Feiras Móveis

- Área do Circuito

FONTE: ABASE, SESP, EBAL. 2000

SISTEMA VIÁRIO BÁSICO

- Vias

LIMITES

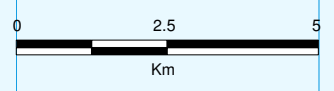
- Regiões Administrativas 1986/87
- LIMITES MUNICIPAIS
- Convenção Cartográfica
- Município Salvador - Territoriais

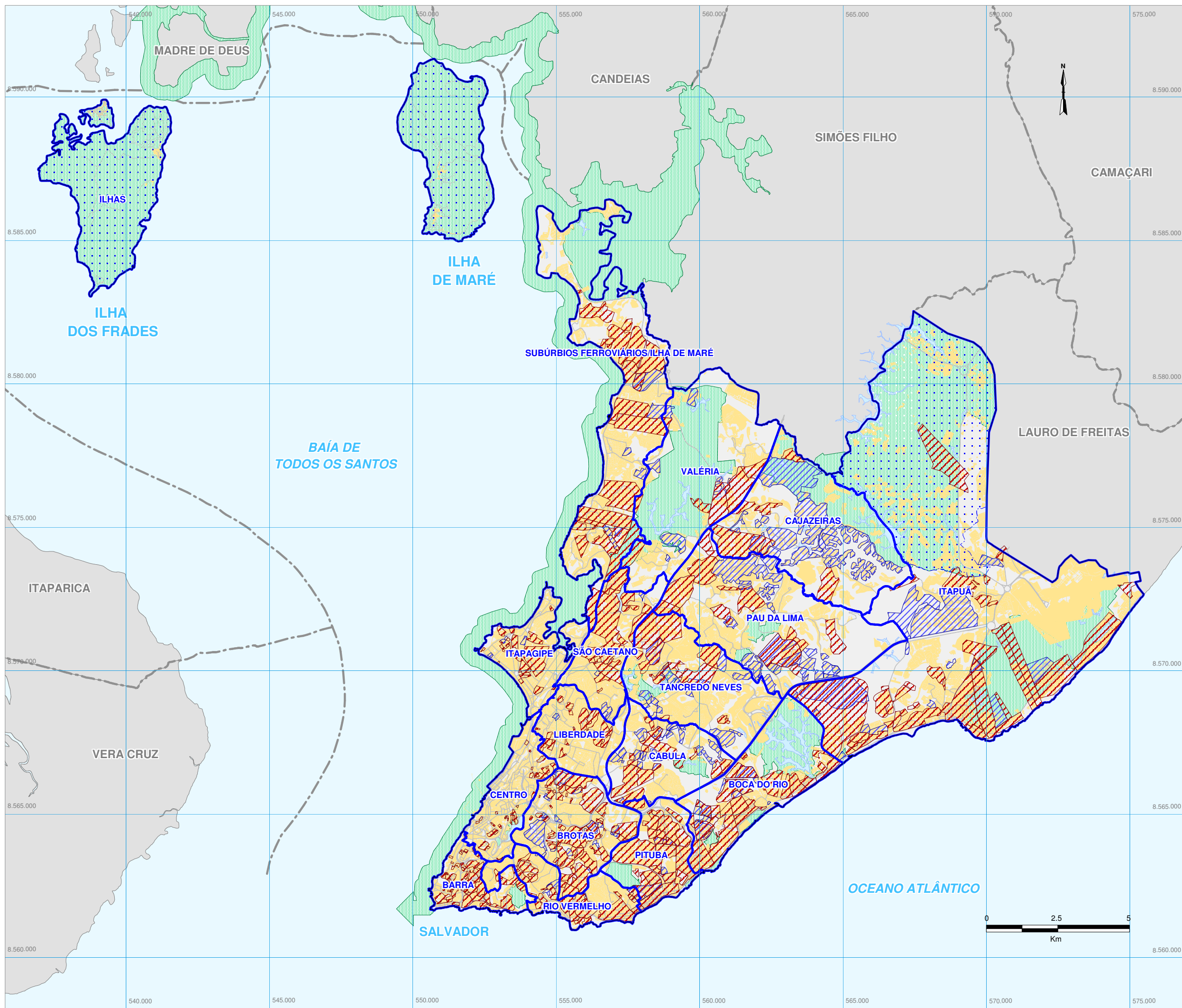
Escala: 1:125.000 **PR A.36.1**



EVOLUÇÃO, PROJEÇÕES E DEMANDAS SOCIOECONÔMICAS E ESPACIAIS

**ABASTECIMENTO ALIMENTAR - EQUIPAMENTOS-SITUAÇÃO - DISTRIBUIÇÃO SEGUNDO RA'S**





- LEGENDA**
- Mancha Urbana 1998
  - Loteamentos e Desmembramentos
  - Conjuntos\_Rev00 Habitacionais
  - Restrições Ambientais

Fonte: Arquivos SUCOM / FMLF (1998) /  
Imagens Aéreas, CONDER 1998

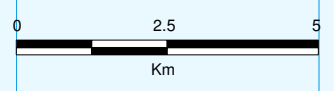
- SISTEMA VIÁRIO BÁSICO**
- Vias
- LIMITES**
- Regiões Administrativas 1986/87
  - Área Rural
- LIMITES MUNICIPAIS**
- Convencionais Cartográficos
  - Município Salvador - Territoriais

Escala: 1:125.000 **PR A.37.1**

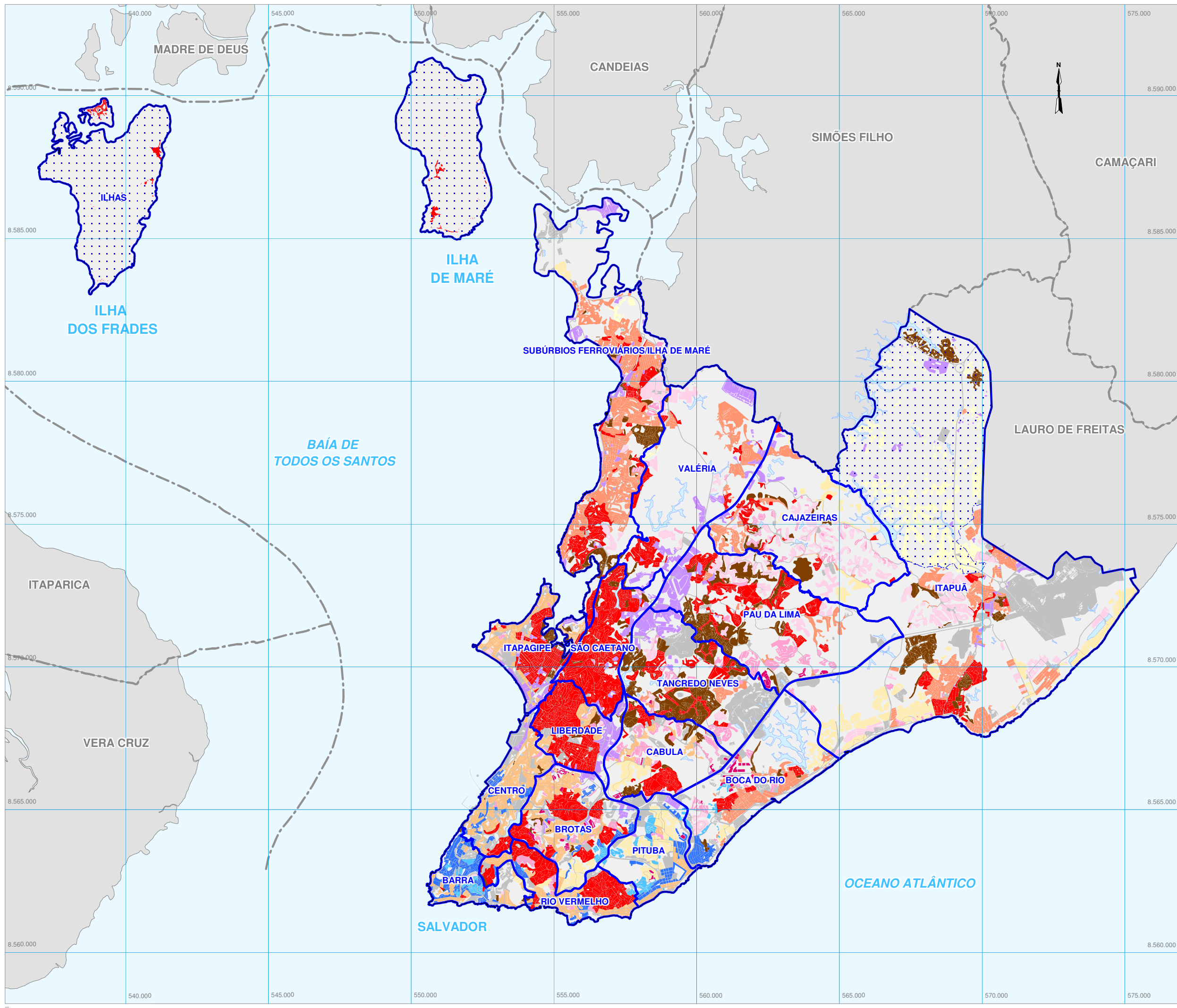


**EVOLUÇÃO, PROJEÇÕES E DEMANDAS SOCIOECONÔMICAS E ESPACIAIS**

**ASSENTAMENTOS URBANOS -  
- DISTRIBUIÇÃO DAS ÁREAS  
POR CATEGORIAS**







**LEGENDA**

- Ocupação Rarefeita
- Ocupação Predominantemente Horizontal I
- Ocupação Predominantemente Horizontal II
- Ocupação Predominantemente Horizontal V
- Ocupação Predominantemente Horizontal III
- Ocupação Predominantemente Horizontal IV (Precária)
- Ocupação Predominantemente Vertical I
- Ocupação Predominantemente Vertical II
- Conjunto Habitacional Horizontal
- Conjunto Habitacional Vertical I
- Conjunto Habitacional Vertical II
- Concentração de Galpões e/ou Naves Industriais
- Grandes Edificações e Complexos Urbanos

**SISTEMA VIÁRIO BÁSICO**

- Vias

**LIMITES**

- Regiões Administrativas 1986/87
- Área Rural

**LIMITES MUNICIPAIS**

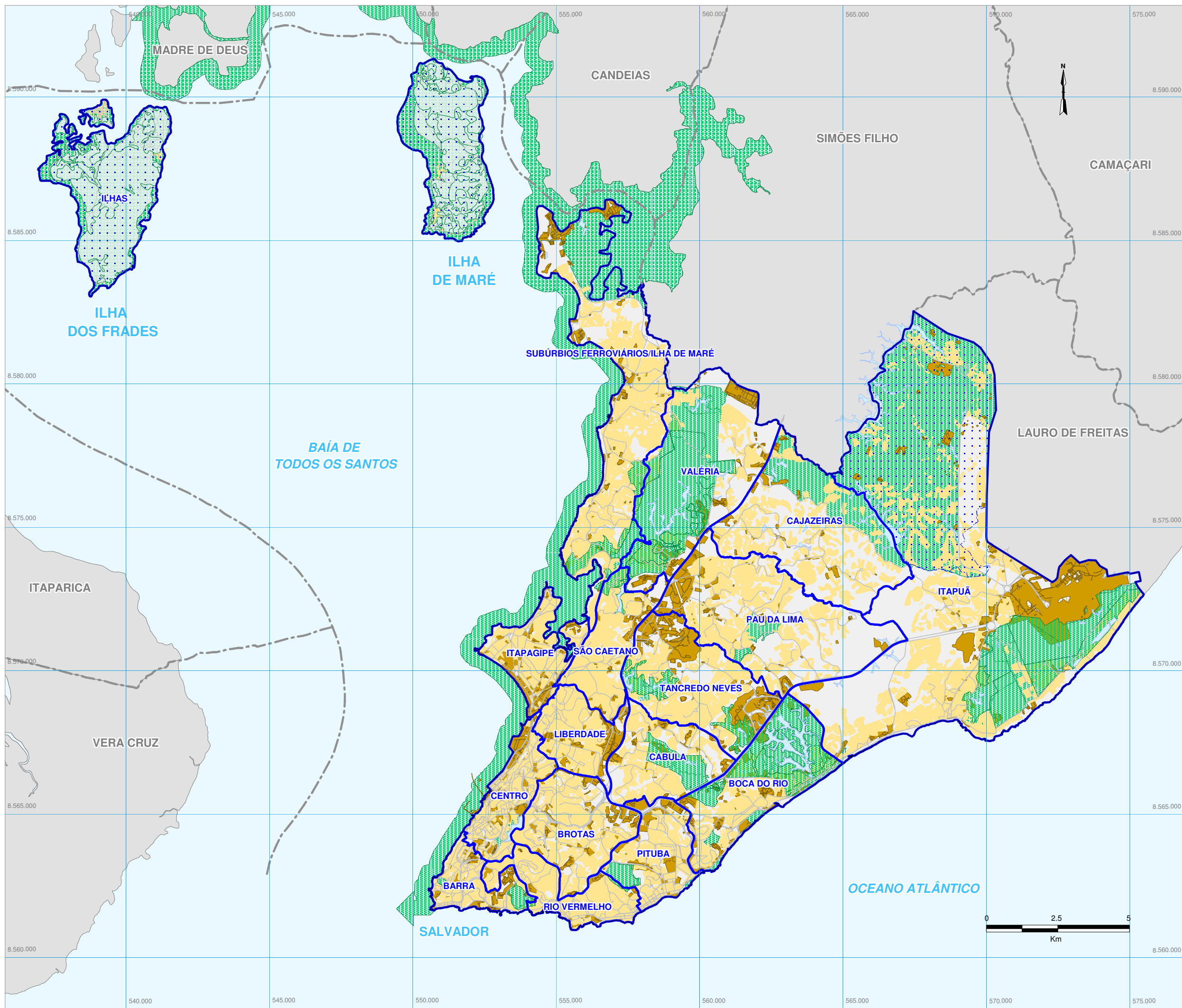
- Convencionais Cartográficos
- Município Salvador - Territoriais

Escala: 1:125.000 **PR A.38.1**



EVOLUÇÃO, PROJEÇÕES E DEMANDAS SOCIOECONÔMICAS E ESPACIAIS

**Assentamentos -  
- Tipologia da Urbanização  
e Edificação**



**LEGENDA**

- Mancha Urbana 1988
- Predominância de Usos Não-Residenciais
- Restrições Ambientais

**SISTEMA VIÁRIO BÁSICO**  
 — Vias

**LIMITES**  
 Regiões Administrativas 1986/87  
 Área Rural

**LIMITES MUNICIPAIS**  
 - - - Convenção Cartográfica  
 — Município Salvador - Territoriais

Escala: 1:125.000 **PR A.39.1**

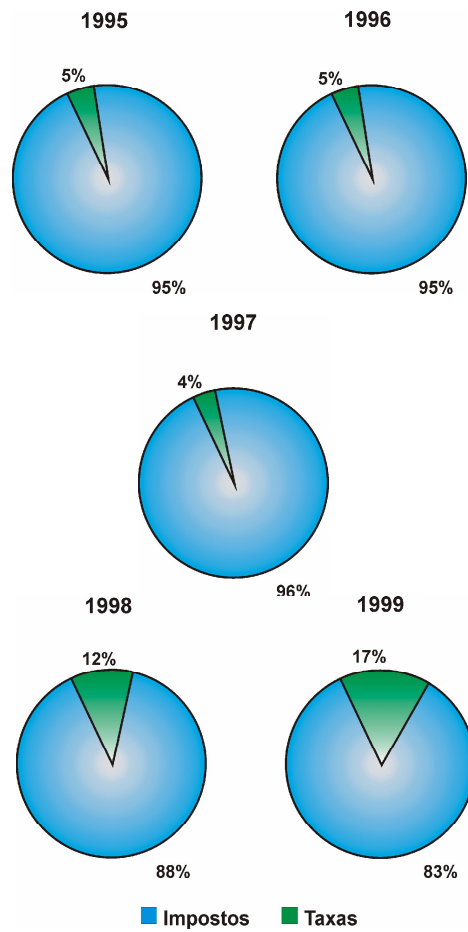


**EVOLUÇÃO, PROJEÇÕES E DEMANDAS SOCIOECONÔMICAS E ESPACIAIS**

**ASSENTAMENTOS URBANOS - USOS PREDOMINANTEMENTE RESIDENCIAIS, NÃO-RESIDENCIAIS, ÁREAS ESPECIALIZADAS, INTERFERÊNCIAS COM ÁREAS DE CONSERVAÇÃO**

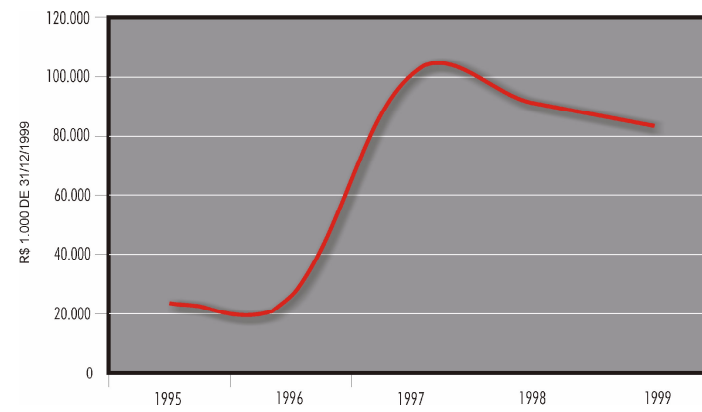


**Gráfico 01**  
Composição da Receita Tributária Própria - 1995/1999



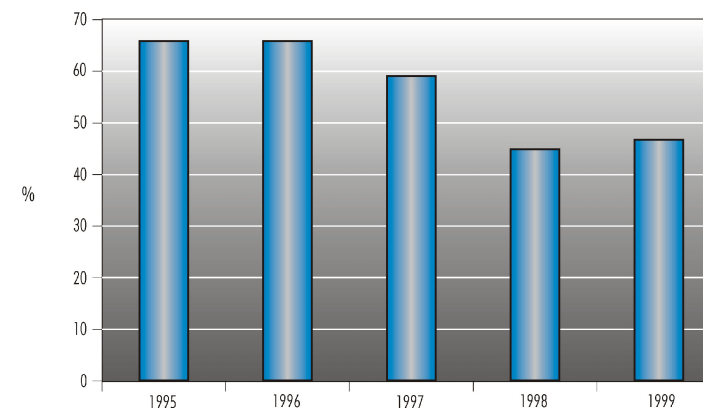
Fonte: A e P Consultoria LTDA. Estudo sobre as Finanças Públicas de Salvador. PDDU - Salvador 2000

**Gráfico 04**  
Evolução das Receitas de Capital - 1995 / 1999



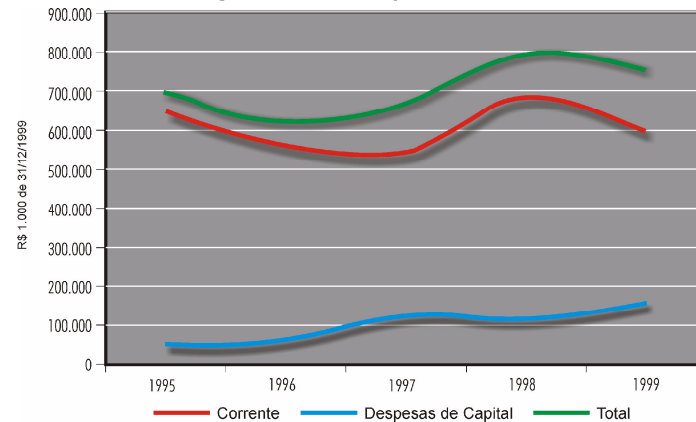
Fonte: A e P Consultoria LTDA. Estudo sobre as Finanças Públicas de Salvador. PDDU - Salvador 2000

**Gráfico 08**  
Participação dos Gastos com Pessoal nas Despesas Correntes - 1995/1999



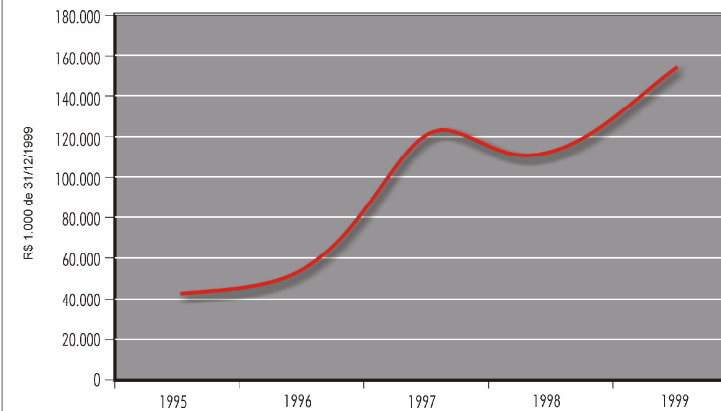
Fonte: A e P Consultoria LTDA. Estudo sobre as Finanças Públicas de Salvador. PDDU - Salvador 2000

**Gráfico 05**  
Evolução Real das Despesas - 1996 / 1999



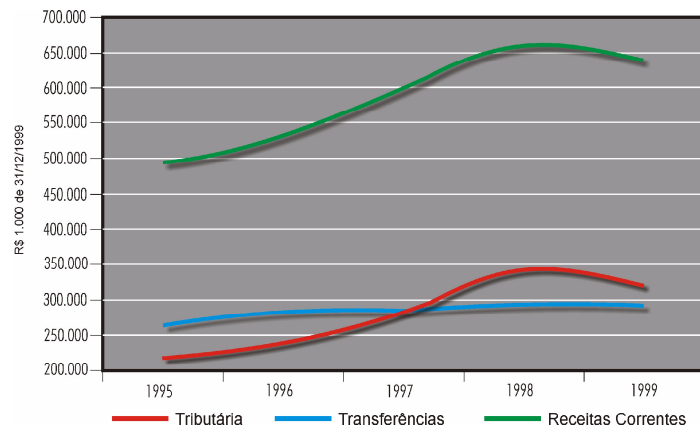
Fonte: A e P Consultoria LTDA. Estudo sobre as Finanças Públicas de Salvador. PDDU - Salvador 2000

**Gráfico 09**  
Evolução das Despesas de Capital - 1995/1999



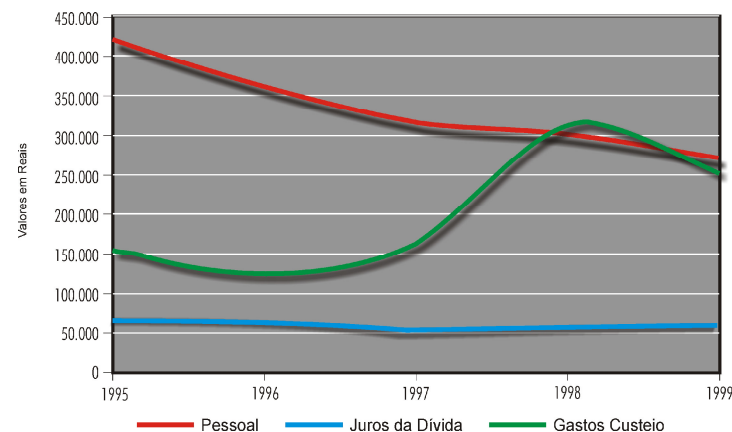
Fonte: A e P Consultoria LTDA. Estudo sobre as Finanças Públicas de Salvador. PDDU - Salvador 2000

**Gráfico 02**  
Evolução das Principais Rubricas das Receitas Correntes 1995 / 1999



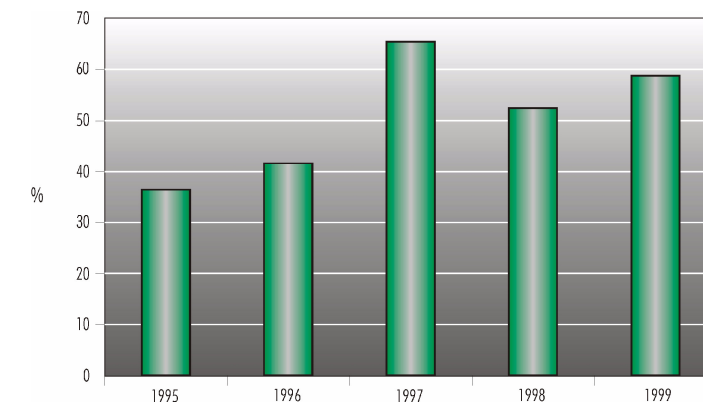
Fonte: A e P Consultoria LTDA. Estudo sobre as Finanças Públicas de Salvador. PDDU - Salvador 2000

**Gráfico 06**  
Evolução das Despesas Correntes Municipais por Rubrica - 1995/1999



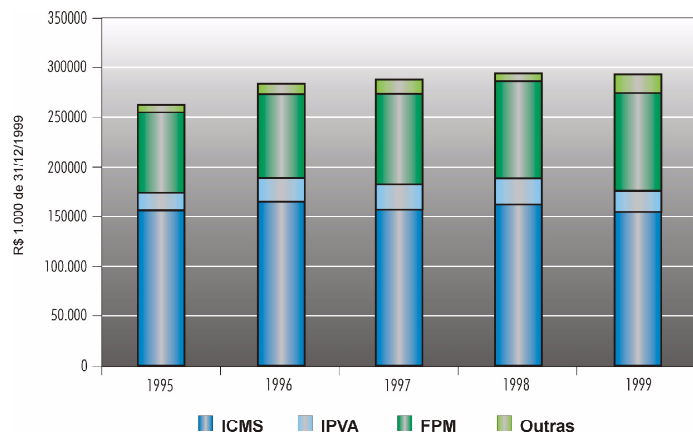
Fonte: A e P Consultoria LTDA. Estudo sobre as Finanças Públicas de Salvador. PDDU - Salvador 2000

**Gráfico 10**  
Participação dos Investimentos nas Despesas de Capital - 1995/1999



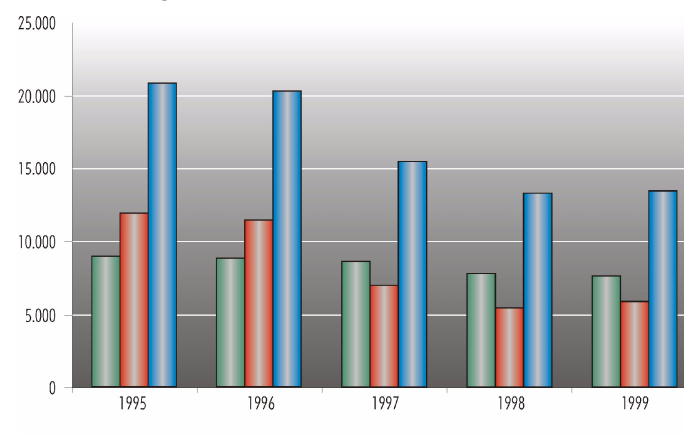
Fonte: A e P Consultoria LTDA. Estudo sobre as Finanças Públicas de Salvador. PDDU - Salvador 2000

**Gráfico 03**  
Composição das Receitas de Transferências - 1995/1999



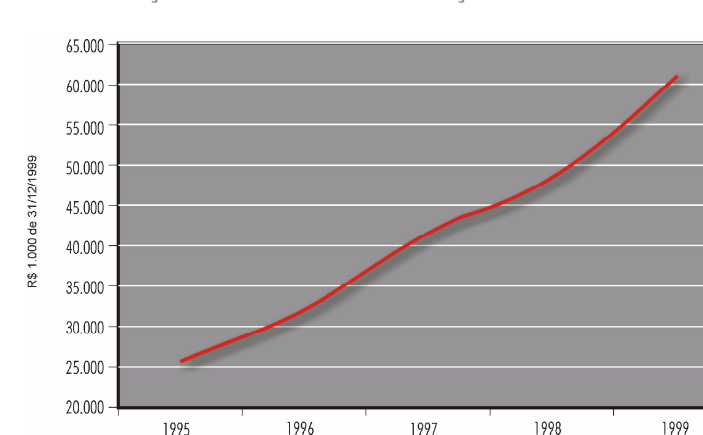
Fonte: A e P Consultoria LTDA. Estudo sobre as Finanças Públicas de Salvador. PDDU - Salvador 2000

**Gráfico 07**  
Evolução do Quadro de Pessoal da PMS - 1995 / 1999



Fonte: PMS / SEAD

**Gráfico 11**  
Evolução dos Gastos com Amortização da Dívida - 1995/1999



Fonte: A e P Consultoria LTDA. Estudo sobre as Finanças Públicas de Salvador. PDDU - Salvador 2000

Sem Escala

PR A.40.1

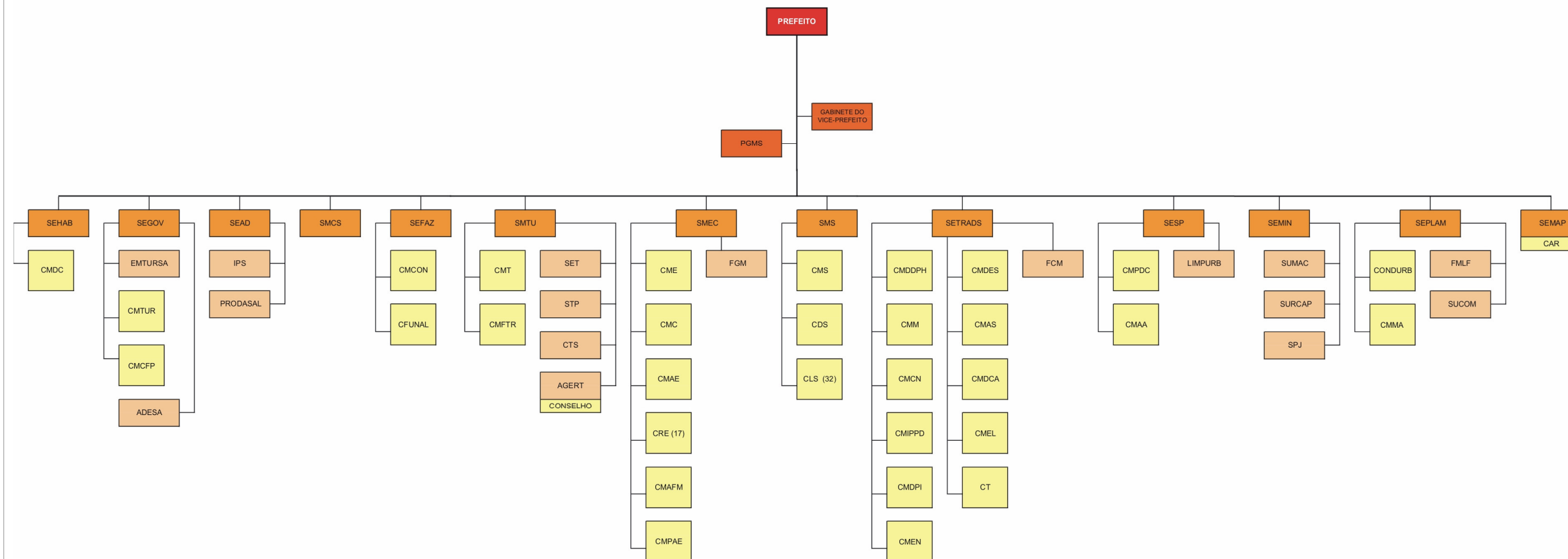


EVOLUÇÃO, PROJEÇÕES E DEMANDAS SOCIOECONÔMICAS E ESPACIAIS

RECEITAS/  
DESPESAS PÚBLICAS/  
ORÇAMENTAÇÃO



LEGENDA



PGMS - PROCURADORIA GERAL DO MUNICÍPIO  
 EMTURSA - EMPRESA DE TURISMO  
 SEHAB - SECRETARIA MUNICIPAL DE HABITAÇÃO  
 CTS - COMPANHIA DE TRANSPORTE DE SALVADOR  
 AGERT - AGÊNCIA MUN. REGULAÇÃO DO SERVIÇO TRANSPORTE COLETIVO DE PASSAGEIROS  
 SEGOV - SECRETARIA MUNICIPAL DE GOVERNO  
 SEAD - SECRETARIA MUNICIPAL DE ADMINISTRAÇÃO  
 IPS - INSTITUTO DE PREVIDENCIA DE SALVADOR -  
 PRODASAL - COMPANHIA DE PROCESSAMENTO DE DADOS DE SALVADOR  
 SMCS - SECRETARIA MUNICIPAL DE COMUNICAÇÃO SOCIAL  
 SEFAZ - SECRETARIA MUNICIPAL DA FAZENDA  
 SMTU - SECRETARIA MUN. DE TRANSPORTES URBANOS  
 SET - SUPERINTENDÊNCIA DE ENGENHARIA DE TRÁFEGO  
 STP - SUPERINTENDÊNCIA DE TRANSPORTES PÚBLICOS

SMEC - SECRETARIA MUNICIPAL DE EDUCAÇÃO E CULTURA  
 FGM - FUNDAÇÃO GREGÓRIO DE MATTOS  
 SMS - SECRETARIA MUNICIPAL DE SAÚDE  
 SETRADS - SECRETARIA MUNICIPAL DO TRABALHO E DESENVOLVIMENTO SOCIAL  
 FCM - FUNDAÇÃO CIDADE MÃE  
 SESP - SEC. MUN. DE SERVIÇOS PÚBLICOS  
 LIMPURB - EMPRESA DE LIMPEZA URBANA DE SALVADOR  
 SEMIN - SEC. MUN. DO SANEAM. INFRAESTRUT. URBANA  
 SURCAP - SUPERINTENDÊNCIA DE URBANIZAÇÃO DA CAPITAL  
 SPJ - SUPERINTENDÊNCIA DE PARQUES E JARDINS  
 SEPLAM - SEC. MUN. DE PLANEJ. URBANISMO E MEIO AMBIENTE  
 FMLF - FUNDAÇÃO MÁRIO LEAL FERREIRA -  
 SUCOM - SUPERINTENDÊNCIA DE CONTROLE E ORDENAMENTO DO USO DO SOLO  
 SEMAP - SECRETARIA MUNICIPAL DE ARTICULAÇÃO E PROMOÇÃO DA CIDADANIA

CMTUR - CONSELHO MUNICIPAL DE TURISMO  
 CMCFP - CONSELHO MUNICIPAL DO CARNAVAL E OUTRAS FESTAS POPULARES  
 CAR - CONSELHOS DAS AR'S  
 CMCON - CONSELHO MUNICIPAL DE CONTRIBUINTES  
 CMT - CONSELHO MUNICIPAL DE TRANSPORTE  
 CMFTR - CONSELHO DO FUNDETRANS  
 CME - CONSELHO MUNICIPAL DE EDUCAÇÃO  
 CMC - CONSELHO MUNICIPAL DE CULTURA  
 CMAE - CONSELHO MUNICIPAL DE ALIMENTAÇÃO ESCOLAR  
 CRE - CONSELHOS REGIONAIS DE ENSINO  
 CMAFM - CONSELHO MUNICIPAL DE ACOMP. E CONTROLE SOCIAL DO FUNDEF  
 CMPAE - CONSELHO MUNICIPAL DE POLÍTICAS E AÇÕES EDUCACIONAIS  
 CMS - CONSELHO MUNICIPAL DE SAÚDE  
 CMEN - CONSELHO MUNICIPAL DE ENTORPECENTES  
 CLS - CONSELHOS LOCAIS DE SAÚDE  
 CDS - CONSELHOS DISTRITAIS DE SAÚDE

CMDDPH - CONSELHO MUNICIPAL DOS DIREITOS DA PESSOA HUMANA  
 CMM - CONSELHO MUNICIPAL DA MULHER  
 CMCN - CONSELHO MUNICIPAL DE COMUNIDADES NEGRAS  
 CMIPPD - CONSELHO MUNICIPAL PARA INTEGRAÇÃO DA PESSOA PORTADORA DE DEFICIÊNCIA FÍSICA  
 CMDPI - CONSELHO MUNICIPAL DOS DIREITOS DA PESSOA IDOSA  
 CMDES - CONSELHO MUNICIPAL DE DESENVOLVIMENTO SOCIAL  
 CMAS - CONSELHO MUNICIPAL DE ASSISTÊNCIA SOCIAL  
 CMDCA - CONSELHO MUNICIPAL DOS DIREITOS DA CRIANÇA E DO ADOLESCENTE  
 CMEL - CONSELHO MUNICIPAL DO ESPORTE E LAZER  
 CT - CONSELHOS TUTELARES  
 CMPCD - CONSELHO MUNICIPAL DE PROTEÇÃO E DEFESA DO CONSUMIDOR  
 CMAA - CONSELHO MUNICIPAL DE ABASTECIMENTO E AGRICULTURA  
 CMDC - CONSELHO MUNICIPAL DE DEFESA CIVIL  
 CONDURB - CONSELHO MUNICIPAL DE DESENVOLVIMENTO URBANO  
 CMMMA - CONSELHO MUNICIPAL DO MEIO AMBIENTE

BASE LEGAL:  
 LEI Nº 5.245, DE 05 FEVEREIRO DE 1997  
 Alterada pelas LEIS:

Sem Escala

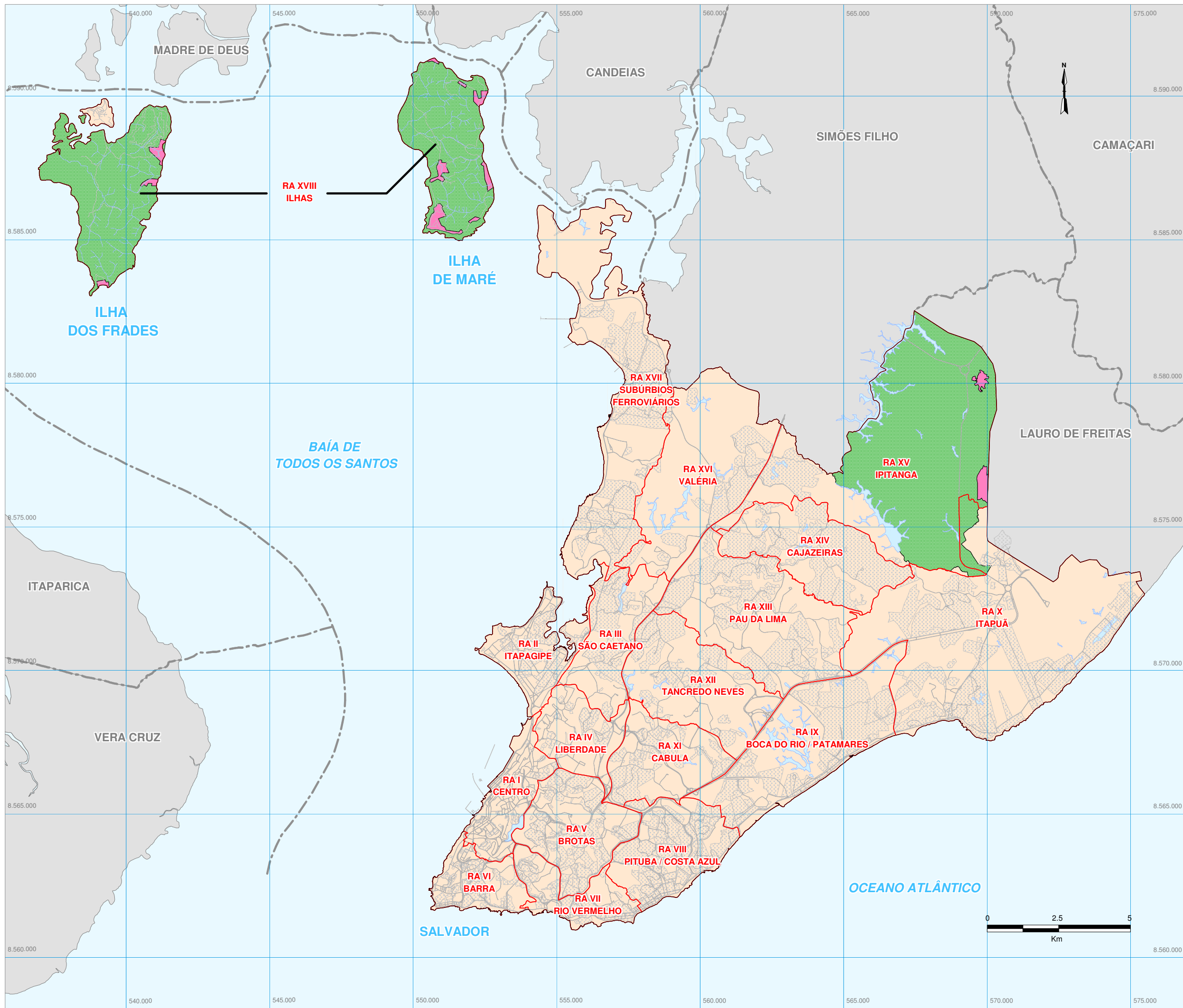
PR A.42.1



ESTRUTURA BÁSICA

**ESTRUTURA ORGANIZACIONAL FORMAL - 2002**





**LEGENDA**  
**ÁREAS URBANAS E RURAIS**

- Zona Urbana
- Zona Rural
- Núcleos de Assentamentos Urbanos em Zonas Rurais
- Limite de Região Administrativa (RA's)

**REGIÕES ADMINISTRATIVAS**

| RA                          | NOME                    | ÁREA (ha)        | PERÍMETRO (m)     |
|-----------------------------|-------------------------|------------------|-------------------|
| I                           | CENTRO                  | 694,65           | 16.984,95         |
| II                          | ITAPAGIPE               | 729,46           | 25.315,23         |
| III                         | SÃO CAETANO             | 949,39           | 21.695,91         |
| IV                          | LIBERDADE               | 716,97           | 14.199,03         |
| V                           | BROTAS                  | 1.110,35         | 15.248,02         |
| VI                          | BARRA                   | 581,67           | 15.435,81         |
| VII                         | RIO VERMELHO            | 604,83           | 17.722,05         |
| VIII                        | PITUBA / COSTA AZUL     | 1.118,13         | 16.961,72         |
| IX                          | BOCA DO RIO / PATAMARES | 1.960,84         | 24.201,81         |
| X                           | ITAPUÁ                  | 4.492,71         | 41.744,96         |
| XI                          | CABULA                  | 1.007,81         | 15.463,18         |
| XII                         | TANCREDO NEVES          | 1.529,31         | 18.694,43         |
| XIII                        | PAU DA LIMA             | 2.125,44         | 26.159,05         |
| XIV                         | CAJAZEIRAS              | 1.385,76         | 21.901,16         |
| XV                          | IPITANGA                | 3.973,27         | 43.342,54         |
| XVI                         | VALÉRIA                 | 2.148,37         | 25.838,11         |
| XVII                        | SUBÚRBIOS FERROVIÁRIOS  | 2.671,43         | 53.295,23         |
| <b>SUBTOTAL CONTINENTAL</b> |                         | <b>27.808,38</b> | <b>414.193,59</b> |
| XVIII                       | ILHAS                   | 3.014,66         | 51.716,71         |
| <b>TOTAL</b>                |                         | <b>30.815,05</b> | <b>465.910,30</b> |

- Parcelamento ou conjunto habitacional

**SISTEMA VIÁRIO BÁSICO**  
 — Vias

**LIMITES MUNICIPAIS**  
 - - - Convencionais Cartográficos  
 — Município Salvador - Territoriais

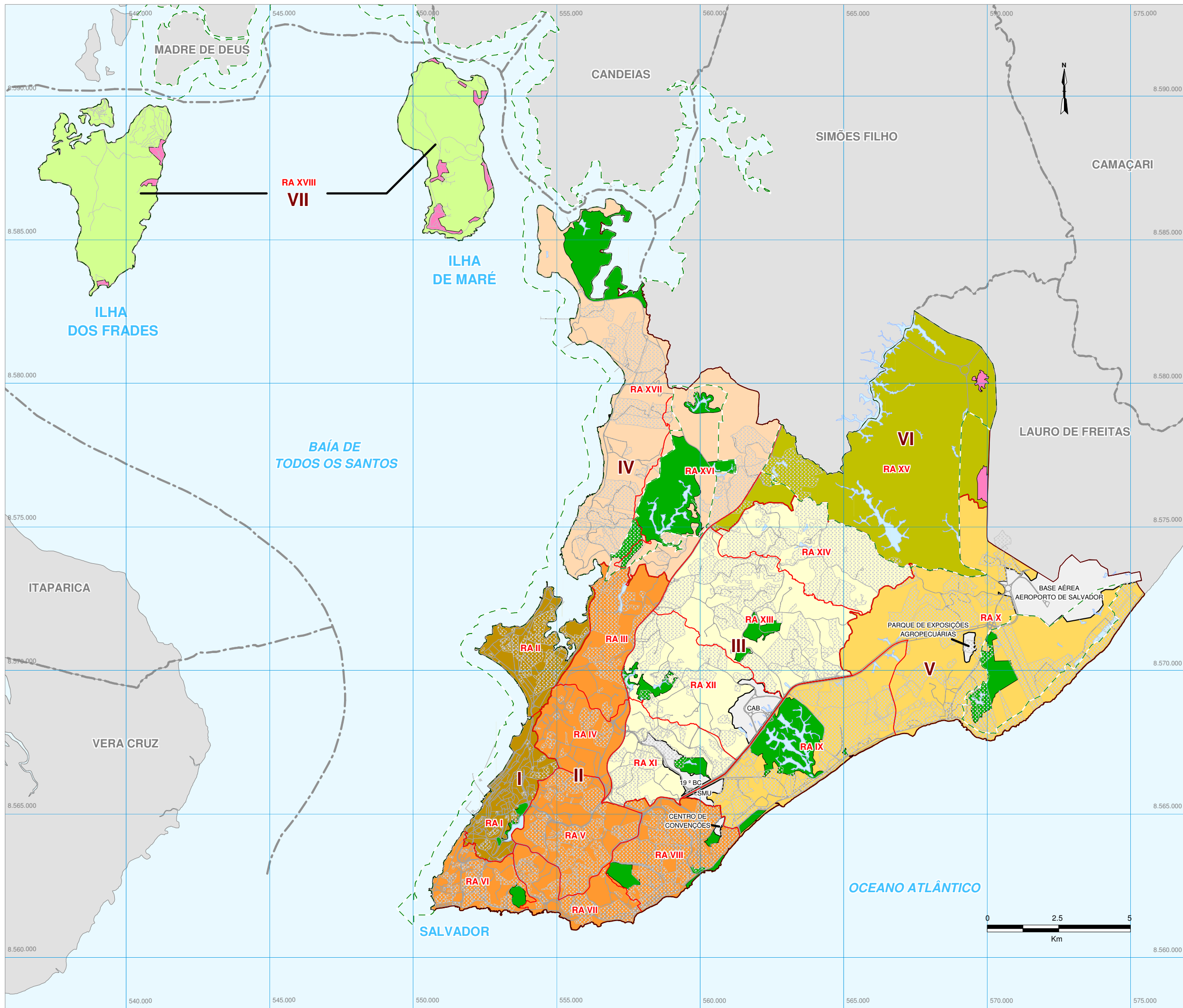
Escala: 1:125.000 **PR A.63.1**



**PROPOSIÇÕES E DIRETRIZES ESPACIAIS**

**ÁREAS URBANAS E RURAIS**  
**REGIÕES ADMINISTRATIVAS - RA's**  
 (Unidades de Planejamento e Gestão)





**LEGENDA**

- MACROZONA I
- MACROZONA II
- MACROZONA III
- MACROZONA IV
- MACROZONA V
- MACROZONA VI
- MACROZONA VII

- Áreas Excluídas de Assentamentos Urbanos
- Áreas de Uso Especial
- Núcleos de Assentamentos Urbanos em Zonas Rurais
- Limite de Apa Estadual

**SISTEMA VIÁRIO BÁSICO**

- Vias

**LIMITES MUNICIPAIS**

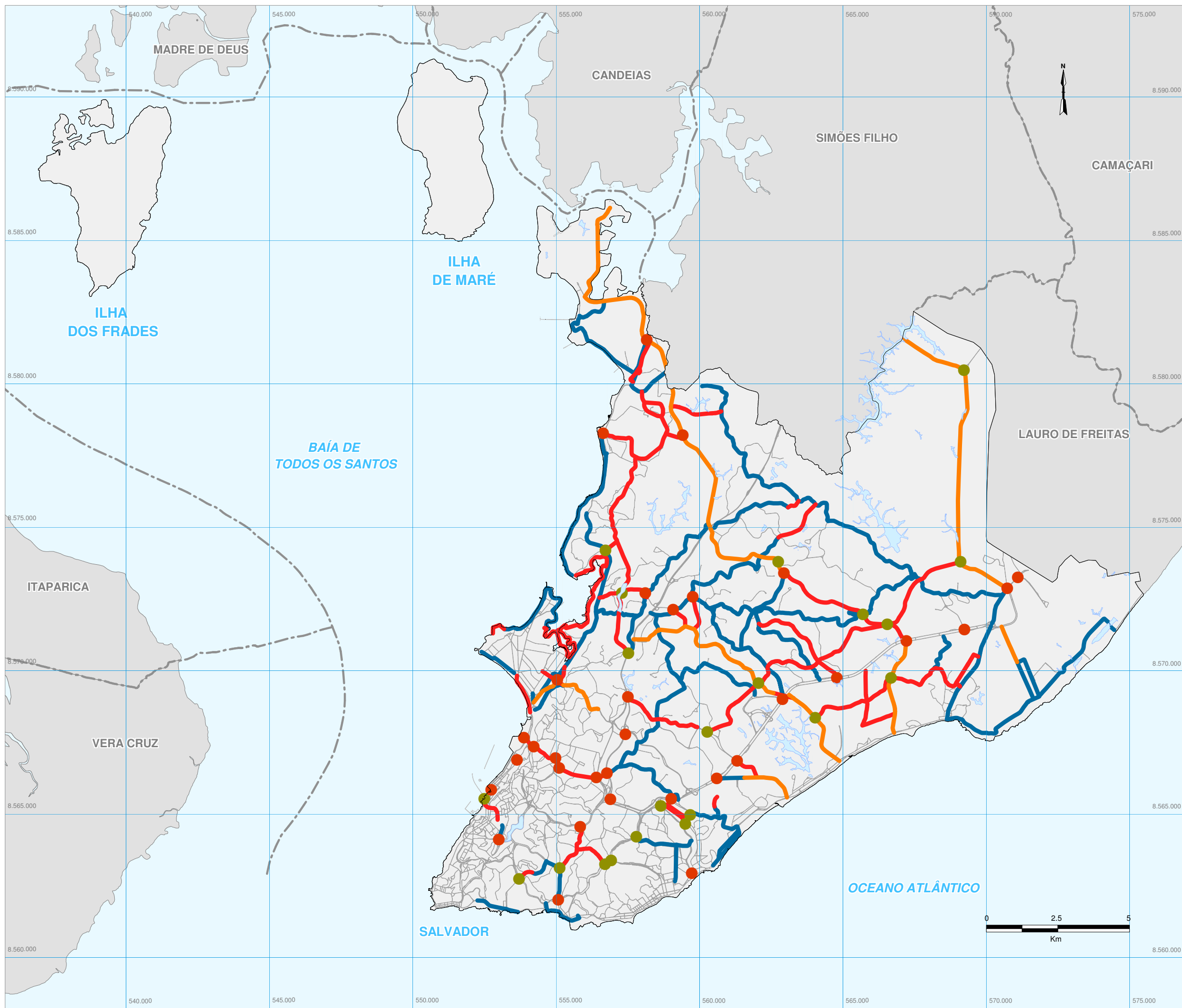
- Convencionais Cartográficos
- Município Salvador - Territoriais

Escala: 1:125.000 **PR A.64.1**



**PROPOSIÇÕES E DIRETRIZES ESPACIAIS**





**LEGENDA**

- SISTEMA VIÁRIO ESTRUTURAL EXISTENTE
- SISTEMA VIÁRIO ESTRUTURAL A SER IMPLANTADO**
  - Construção de novas vias
  - Duplicação de vias
  - Melhoria física de vias
- INTERSECÇÕES**
  - Interseção Planejada
  - Interseção Projetada
- SISTEMA VIÁRIO BÁSICO**
  - Vias
- LIMITES MUNICIPAIS**
  - Convencionais Cartográficos
  - Município Salvador - Territoriais

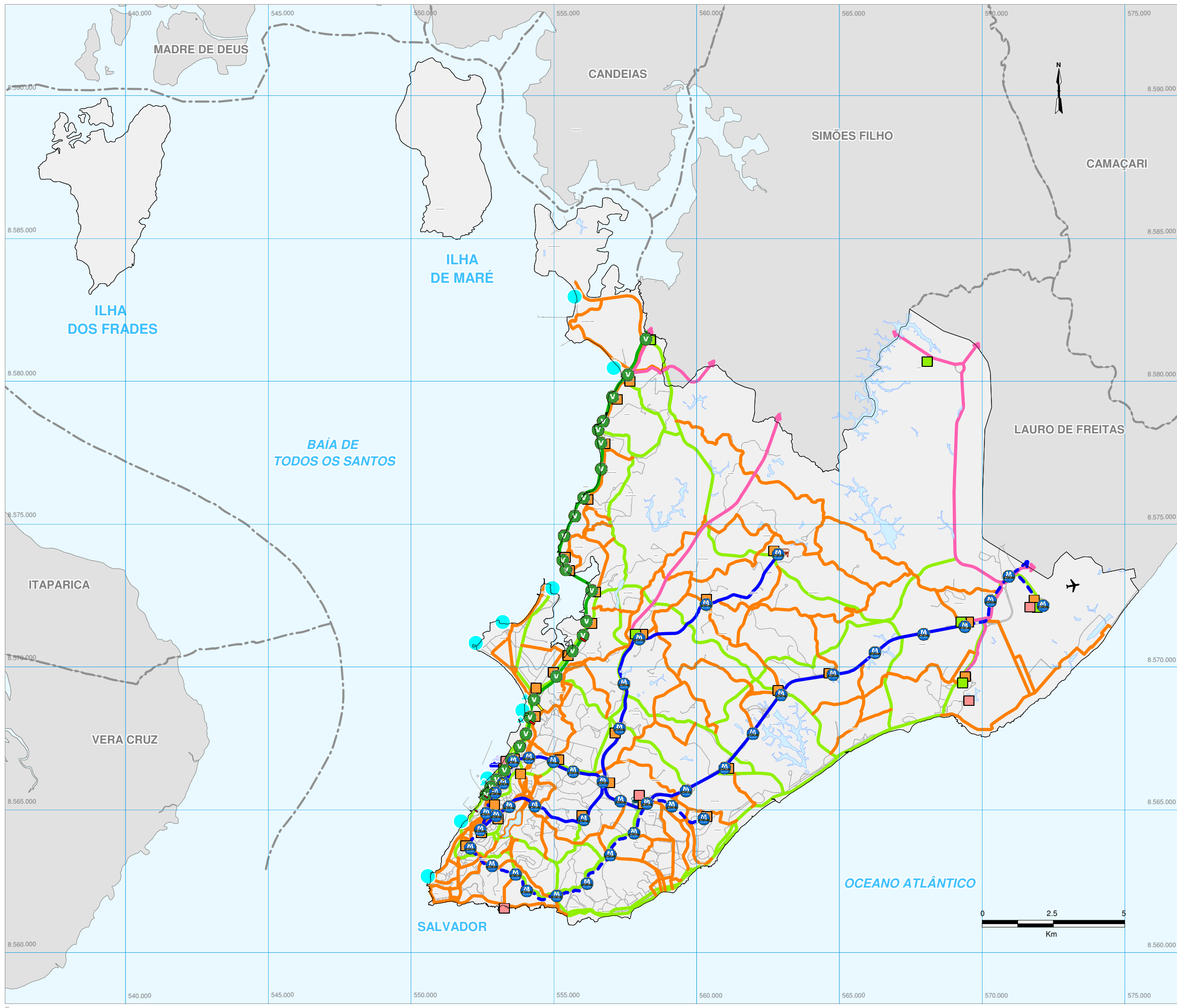
Escala: 1:125.000 **PR A.65.1**



**PROPOSIÇÕES E DIRETRIZES ESPACIAIS**

**SISTEMA VIÁRIO ESTRUTURAL**





### LEGENDA

**SISTEMA DE ALTA CAPACIDADE**

- Linha 01 - Lapa / Cajazeiras
- Linha 02 - Fuzileiros / Mussurunga
- - - Expansão do Sistema Metroviário

**SISTEMA DE MÉDIA CAPACIDADE**

- Linha Sobre Trilhos - Fuzileiros / Paripe (VLT)
- Linha Urbana Sobre Pneus

**SISTEMA DE BAIXA CAPACIDADE**

- Linha Metropolitana Sobre Pneus
- Linha Urbana Sobre Pneus

**ESTAÇÕES**

- ✈ Aeroviária
- ⚓ Marítima
- 🚗 Rodoviária de Longa Distância
- 🚗 Rodoviária de Média Distância
- 🚇 Metroviária
- 🚗 VLT (Veículo Leve Sobre Trilhos)

**TERMINAIS**

- ⚓ Marítimo
- 🟩 Rodoviário Metropolitano de Integração
- 🟪 Rodoviário Turístico
- 🟨 Rodoviário Urbano de Integração

**ASCENSORES**

- 🟡 Existentes
- 🔴 A ser Implantado

**VIA NÁUTICA**

- 🟡 Atracadouros

**SISTEMA VIÁRIO BÁSICO**

- Vias

**LIMITES MUNICIPAIS**

- - - Convencionais Cartográficos
- Município Salvador - Territoriais

Escala: 1:125.000 **PR A.66.1**

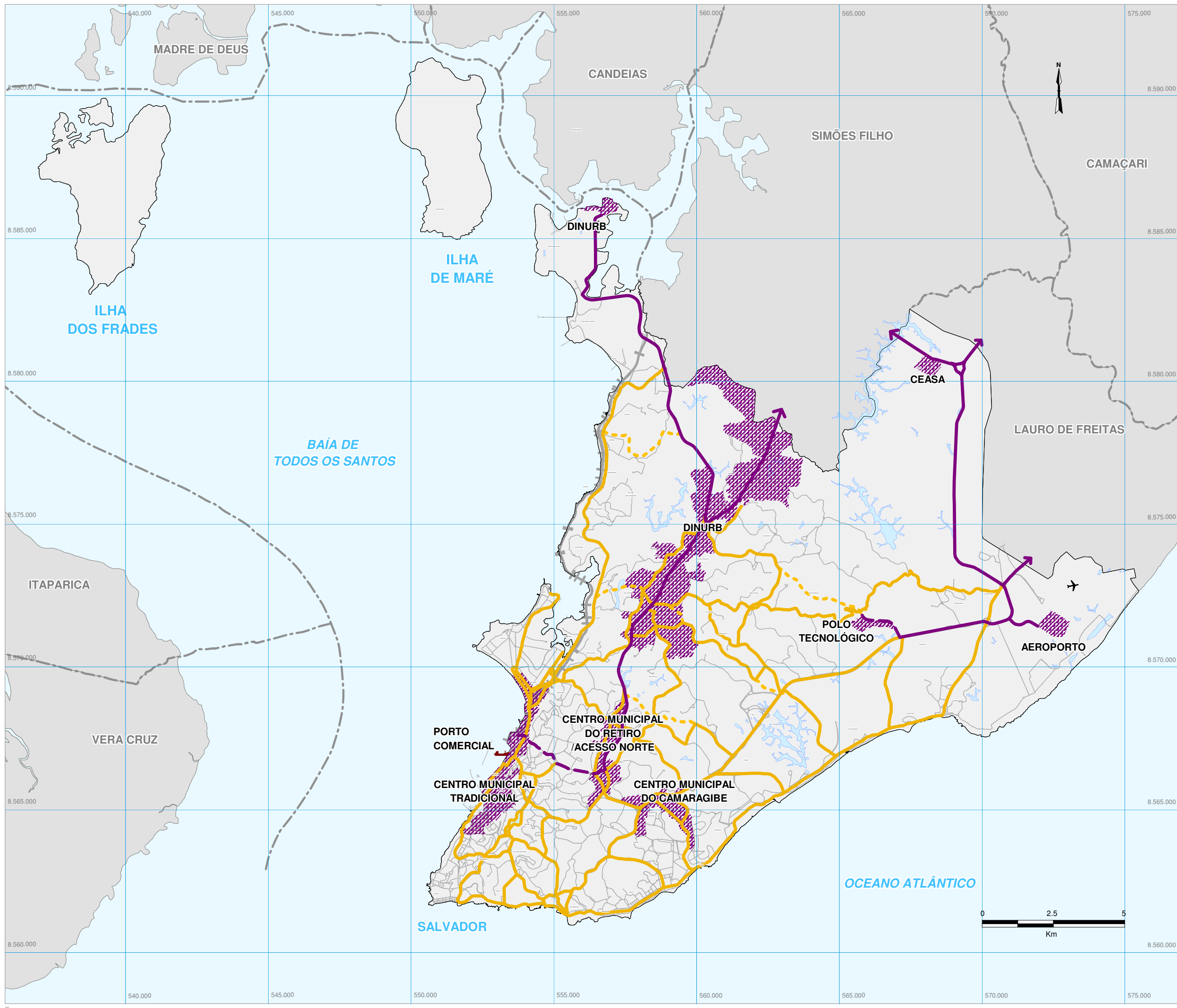


**PROPOSIÇÕES E DIRETRIZES ESPACIAIS**

**TRANSPORTE PÚBLICO DE PASSAGEIROS**  
**SISTEMA INTEGRADO DE TRANSPORTE COLETIVO - SITC**







**LEGENDA**

**CORREDORES VIÁRIOS DE TRANSPORTE DE CARGAS**

- Existente
- A ser Implantado

**REDE VIÁRIA PARA TRANSPORTE DE CARGA URBANA**

- Vias de Circulação Existentes
- Vias de Circulação a serem Implantadas
- Ferrovia Existente

Áreas de Geração e Atração de Cargas

**TERMINAIS DE CARGAS**

- Aéreo
- Marítimo

**SISTEMA VIÁRIO BÁSICO**

- Vias

**LIMITES MUNICIPAIS**

- Convencionais Cartográficos
- Município Salvador - Territoriais

Escala: 1:125.000 **PR A.67.1**



**PROPOSIÇÕES E DIRETRIZES ESPACIAIS**

**SISTEMA DE TRANSPORTE DE CARGAS**