

Salvador 3.mai.2018

PREVISÃO TEMPO



Sol, muitas nuvens e pancadas de chuva de manhã e à noite

HOJE
30° 24°



Sol, muitas nuvens e pancadas de chuva de manhã e à noite

SEXTA
30° 24°



Sol e muitas nuvens. Chove rápido durante o dia e à noite

SÁBADO
30° 24°



Sol e muitas nuvens ao longo do dia com chuva a qualquer hora

DOM
30° 24°

MARÉ HOJE

ALTA 5h36 **2.24m** **BAIXA** 11h38 **0.44m**
18h02 **2.15m** 23h52 **0.62m**

MARÉ AMANHÃ

ALTA 6h12 **2.12m** **BAIXA** 12h15 **0.56m**
18h43 **2.01m** 0h30 **0.76m**

RESULTADOS LOTERIA

MEGASENA

Sorteio. 2036-02/05

07 08 19 23 27 58

QUINA

Sorteio. 4668-02/05

06 24 40 46 67

LOTOFÁCIL

Sorteio. 1657-02/05

03 04 06 08 09

10 12 15 17 18

19 20 21 23 24

BAHIA tem previsão de tempo Nublado a parcialmente nublado com chuva isolada no Sul, Sudoeste, Recôncavo, Chapada Diamantina e Nordeste do estado

Cidades são espaços socialmente organizados e ocupados pelo homem. São espaços de exercício de liberdade e de cidadania; de desigualdades e de poder assimetricamente distribuído. Cidades são espaços de contradições e de antagonismos, mas também de cooperação e de solidariedade.

Porém, se fizermos uma análise entre várias cidades, percebemos que elas são diferentes: umas são mais desiguais. Outras, mais solidárias. Outras mais ou menos urbanizadas, mais ricas ou mais pobres, mais organizadas, mais populosas...

E Salvador, como se situa neste contexto? Antes de tudo, Salvador é uma cidade marcada pelas desigualdades sociais e urbanísticas; mais pobre que rica; segregadora espacialmente, concentrada em alguns espaços e carente em outros; com sua beleza ímpar, porém, confirma uma grande potencialidade.

Quais fatores explicam a Salvador que temos? Esta pergunta aceita muitas respostas e só uma certeza: qualquer uma delas será incompleta. Independentemente das explicações sobre as origens dos problemas ou sucessos urbanos, é importante ter

em mente que as cidades são organismos em constante transformação e que é possível torná-las melhores. É o que estamos buscando!

Exige, muitas vezes, sair do campo da arte, das suas dimensões de belo, de feio, de estética, enfim, da ordem estabelecida. Uma cidade não pode ser analisada apenas a partir de sua estrutura física, requer que se enfrente as místicas das suas relações sociais, na pluralidade e na diversidade.

Exige enxergar as desigualdades, os preconceitos, as diferenças e tratar os dife-

Artigo Tânia Scofield

Salvador: uma estrutura urbana complexa

Cidades são espaços de contradições e de antagonismos, mas também de cooperação e de solidariedade

rentes, diferentemente. Por isto requer o maior volume de investimento nas áreas mais carentes, implementando projetos capazes de ampliar a qualidade de vida.

Exige respeitar o protagonismo dos moradores - através de oficinas de bairro, de suas lideranças e associações.

Exige ter olhos para os espaços públicos.

Exige pensar em projetos que possam superar os desafios gerados pela implantação das novas estratégias econômicas, sociais, ambientais, culturais e urbanas.

É o que a prefeitura está fazendo nesta gestão. A Fundação Mario Leal Ferreira. São projetos que geram a sustentação dos espaços públicos, como a requalificação de 17 trechos da orla. São projetos que valorizam os espaços simbólicos e de lazer, a exemplo da Ponta do Humaitá, do Farol da Barra e

do Morro do Cristo.

São projetos que reconhecem a vitalidade das ruas, a exemplo das propostas para a Av. Sete e ruas Miguel Calmon e Cônego Pereira.

São projetos que renovam os espaços de convivência, a exemplo das praças Wilson Lins, Orungan e Myriam Fraga, e outros que preservam a memória e a história da cidade, como o das praças Castro Alves, Inglaterra, Marechal Deodoro e Cairu, do Terreiro de Jesus e da Colina do Bonfim.

São projetos que reconhecem o direito da população pobre, como o da antiga Cidade de Plástico, hoje, Comunidade Guerreira Zeferina. São projetos de parques, são planos que estabelecem estratégias e diretrizes para o desenvolvimento urbano da cidade, como o PDDU e o Plano Urbanístico do Comércio.

Enfim, são projetos que riscam o caminho para dar à primeira capital do Brasil a marca da contemporaneidade: uma cidade sustentável, socialmente inclusiva, acessível, cuidada e voltada para o bem-estar dos que aqui vivem e trabalham.

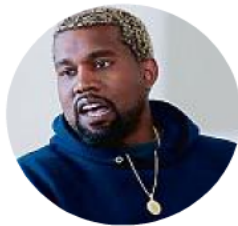
TÂNIA SCOFIELD É MESTRA EM ARQUITETURA E URBANISMO E PRESIDENTE DA FUNDAÇÃO MARIO LEAL FERREIRA

OPINIÕES E CONCEITOS EXPRESSOS NOS ARTIGOS SÃO DE RESPONSABILIDADE EXCLUSIVA DOS AUTORES

ONLINE WWW.CORREIO24HORAS.COM.BR

f /correio24horas @correio24horas

Vote Após agressões, agentes da Transalvador protestam pelo direito ao porte de armas não letais, como spray de pimenta, cassetetes e pistola de eletrochoque. Ontem, os agentes seguiram em carreta até a Câmara Municipal, onde se encontraram com o vereador Léo Prates (DEM), relator do projeto de lei e presidente da casa. Qual sua opinião? [HTTP://BIT.LY/VOTEAGENTES](http://bit.ly/voteagentes)



Polêmica Kanye West se justificou após falar sobre a escravidão em entrevista. "Quando você ouve que a escravidão durou 400 anos... 400 anos? Isso soa como uma escolha para mim". Após muita polêmica, o rapper justificou: "Meu ponto é que o fato de termos permanecido nessa posição, mesmo estando em vantagem numérica, significa que estávamos escravizados mentalmente". [HTTP://BIT.LY/KANYEESCRAVOS](http://bit.ly/kanyeescravos)



Elenco Desde que as primeiras cenas da novela Segundo Sol foram divulgadas, internautas têm questionado o elenco formado majoritariamente por atores brancos, tendo em vista que a trama se passa na Bahia, onde 76% dos habitantes são negros. "A Globo não pauta as escalas de suas obras por cor de pele, mas pela adequação ao perfil do personagem, talento e disponibilidade do elenco". [HTTP://BIT.LY/NEGROSNVELA](http://bit.ly/negrosnovela)

Correio Fundado em 20 de dezembro de 1978
Aristides Novis, 123 - Federação, Salvador-Bahia, CEP 40210-630

ASSINATURAS 71 3533 3030 REDAÇÃO 71 3203 1048

Conselho de Administração
Antonio Carlos Peixoto de Magalhães Júnior
Renata de Magalhães Correia
Wilson Maron

Diretor de Jornalismo e Mídias Digitais
ROBERTO GAZZI roberto.gazzi@redebahia.com.br

Editora-chefe LINDA BEZERRA
linda.bezerra@redebahia.com.br

Editor de Fechamento DIVO ARAÚJO
divo.araujo@redebahia.com.br

Editora de Arte IANSÁ NEGRÃO iansa.negrao@redebahia.com.br

Editor Correio24horas WLADMIR PINHEIRO wladmir.pina@redebahia.com.br

Gerente de Gestão MAIRA AZEVEDO maira.azevedo@redebahia.com.br

Gerente Comercial LUCIANA GOMES luciana.gomes@redebahia.com.br

Gerente de Marketing, Projetos e Mídias Digitais FÁBIO GOIS fabio.gois@redebahia.com.br

Gerente de Operações e Contratos IVONEI TANAJURA ivonei.tanajura@redebahia.com.br

Gerente Industrial JERÔNIMO SOUZA jeronimo.souza@redebahia.com.br

Coord. Circulação MARA SALMERON mara.salmeron@redebahia.com.br

Coord. de Inovação JUAN TORRES juan.torres@redebahia.com.br

SUCURSAIS
SÃO PAULO: Rua Samuel Morse, 120, Conj. 94 - Brooklin Novo - São Paulo - SP CEP: 04576-060 - (011) 5506-5494 escritorio.sp@redebahia.com.br RIO DE JANEIRO: FT/PI Representação, Publicidade e Marketing, Ltda Praça XV de Novembro, 20, Sala 408, Centro, Rio de Janeiro, RJ - CEP 20.010-010. Tel. (21) 3852-1588 | PARANÁ E SANTA CATARINA: FT/PI Av. Sete de Setembro, 4214, sala 309, Bairro Batel, Curitiba, PR - CEP 80.250-210. Tel. (41) 3026-4100 | MINAS GERAIS: Rua Itatiaia, 117, Bonfim, Belo Horizonte, MG - CEP 31.210-170. Tel. (31) 2105-3609 | RIO GRANDE DO SUL: FT/PI Av. Getúlio Vargas, 774, cj. 401, Menino Deus, Porto Alegre, RS - CEP 90.150-002. Tel. (51) 3231-5222 | BRASÍLIA: LFS Agenciamento de Espaço Publicitários, ST SRTV/Sul, Qd 701, Conj. L, Bl 02, nº 30, Sala 417, Parte B 55, Brasília, DF - CEP 70.340-906. Tel. (61) 3354-2168

REPRESENTANTE INTERNACIONAL MULTIMEDIA, INC. 7061 Grand National Drive, Suite 127 Orlando, FL 32818-8398 USA Tel. +1-407-903-5000 - Fax +1-407-363-9809 www.multimediausa.com

PREÇOS DO EXEMPLAR AVULSO

SEGUNDA A SÁBADO
R\$ 1,25

DOMINGO
R\$ 1,50

OUTROS ESTADOS
R\$ 3,75

EDIÇÕES COM CD
R\$ 1,50

PLANOS DE ASSINATURA IMPRESSO-DIGITAL

TRIMESTRAL
R\$ 117,00

SEMESTRAL
R\$ 234,00

ANUAL
R\$ 468,00

FILIADO AO



OS TEXTOS, FOTOS E ILUSTRAÇÕES PUBLICADOS NÃO PODEM SER UTILIZADOS OU REPRODUZIDOS SEM AUTORIZAÇÃO.