

Salvador



Prefeitura  
de Participação  
Popular

Secretaria Municipal do Planejamento, Urbanismo e Meio Ambiente  
Fundação Mário Leal Ferreira

# RELATÓRIO FOTOGRÁFICO

## ASPECTOS DA DEGRADAÇÃO DO PATRIMÔNIO ARQUITETÔNICO DA ORLA ATLÂNTICA DE SALVADOR

Julho - 2006

## CRÉDITOS

**Secretaria Municipal do Planejamento, Urbanismo e Meio Ambiente**

Secretário: Dr. Itamar José de Aguiar Batista

**Subsecretária**

Dra. Katia Cristina Gomes Carmelo

**Fundação Mario Leal Ferreira**

Presidente: Dr. Fernando Gomes Vita

**Assessor Chefe**

Armando Carneiro da Rocha Neto

**Técnico/Programação Visual**

Montagem Fotográfica : Alexandre Cabral de Araujo

Programação Visual: Hélio da Silva Valois

Salvador



Prefeitura  
de Participação  
Popular

Secretaria Municipal do Planejamento,  
Urbanismo e Meio Ambiente

## Av. Sete de Setembro - PORTO DA BARRA



## Av. Oceânica - BARRA

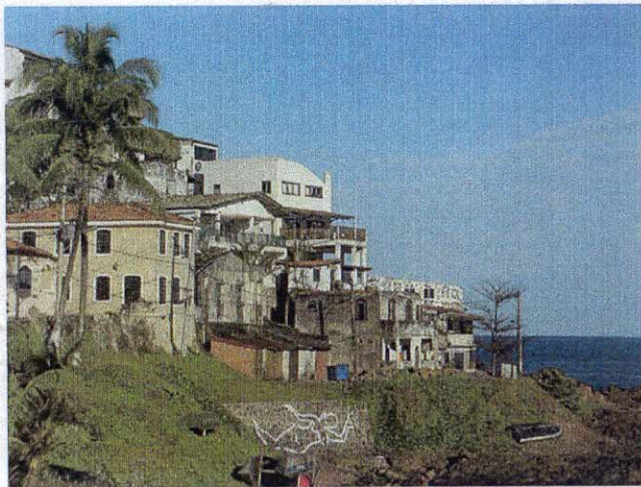


# Av. Oceânica - Barra



2

## Av. Oceânica - ONDINA



## Av. Oceânica - ONDINA

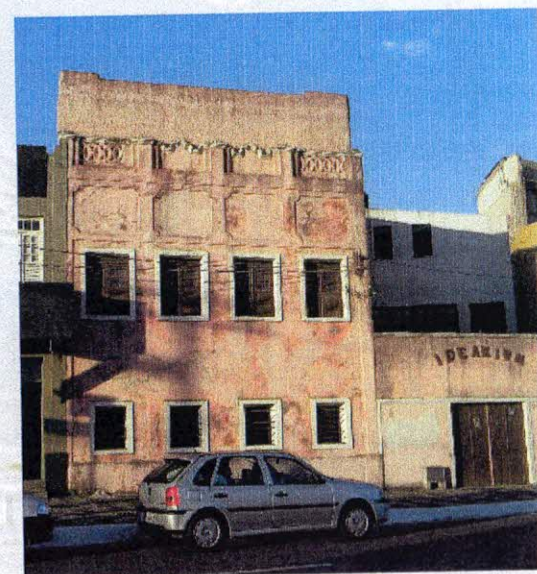
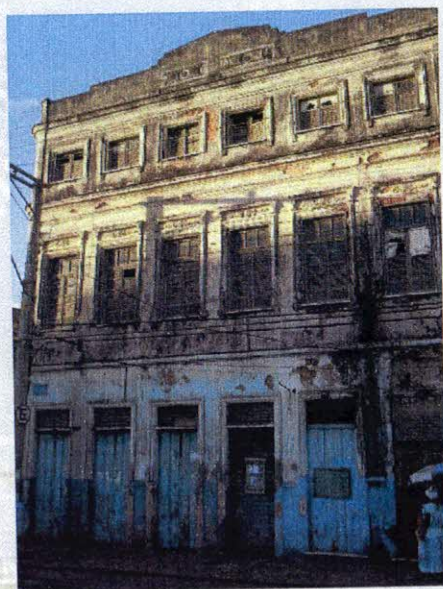
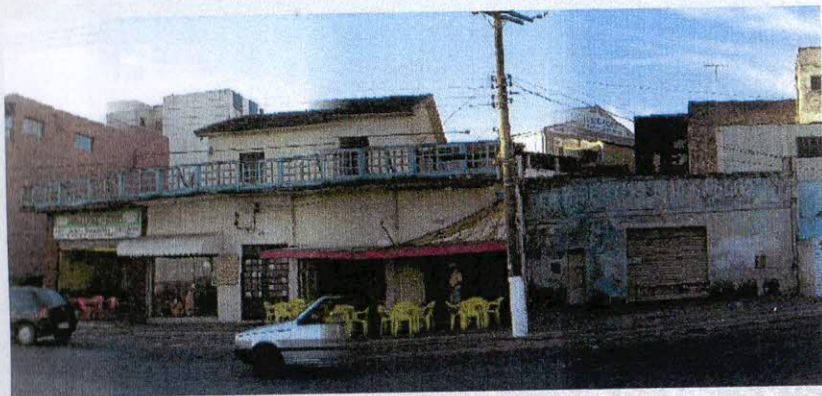


# Rua da Paciência / Rua Guedes Cabral – RIO VERMELHO





## Rua da Paciência / Rua Guedes Cabral – RIO VERMELHO



## Rua Guedes Cabral – RIO VERMELHO

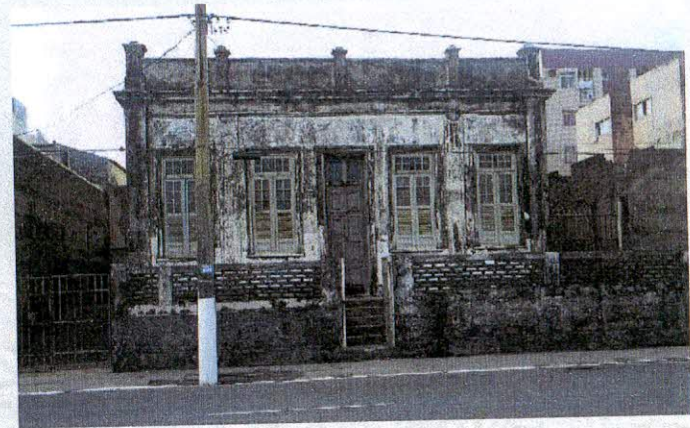


X

# Av. Amaralina - AMARALINA



X



X



X



X

## Av. Octávio Mangabeira – PITUBA



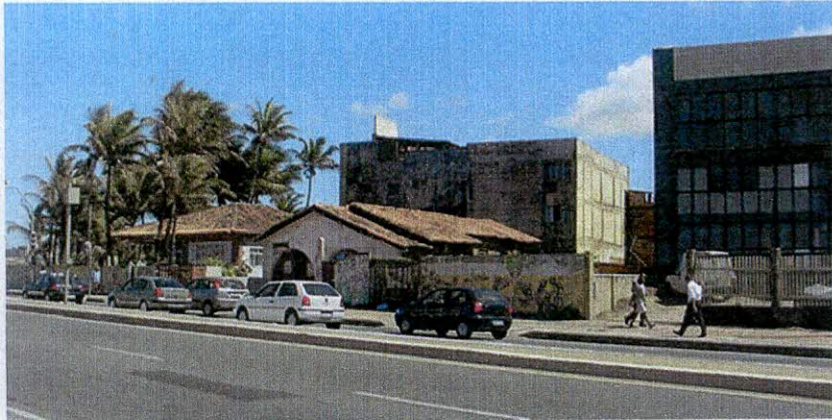
## Av. Octávio Mangabeira – JARDIM ARMAÇÃO



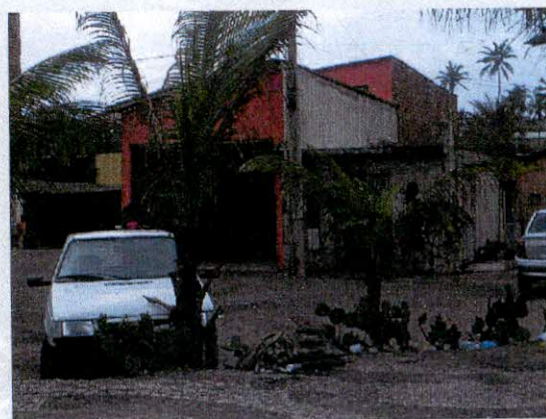
## Av. Octávio Mangabeira – BOCA DO RIO



## Av. Octávio Mangabeira – BOCA DO RIO



# Av. Octávio Mangabeira – BOCA DO RIO

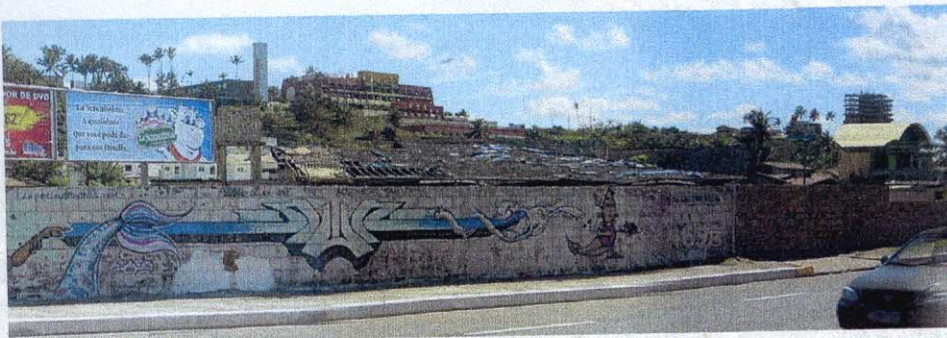




## Av. Octávio Mangabeira – PITUAÇU



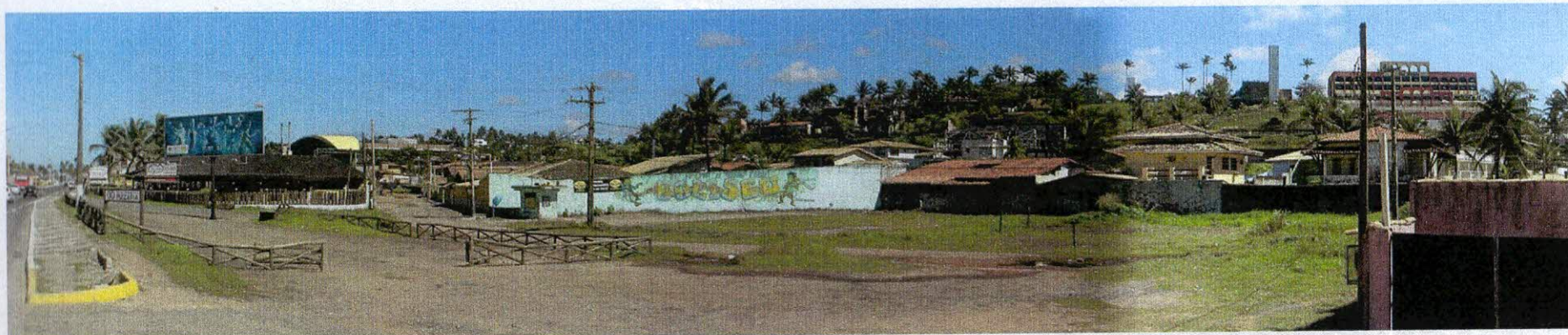
## Av. Octávio Mangabeira – PITUAÇU



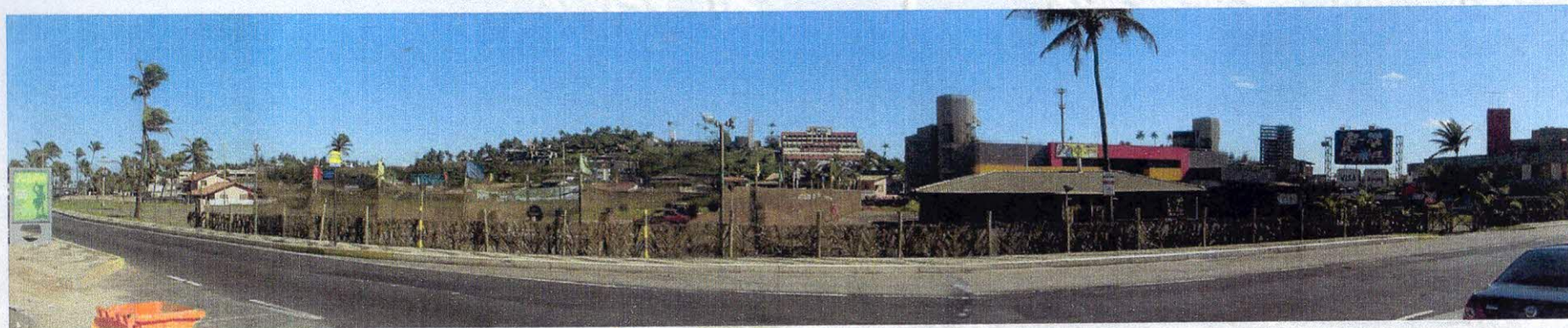
Próximo ao Caranguejo da Cely – Sentido Piaçã - Boca do Rio



## Av. Octávio Mangabeira – PATAMARES

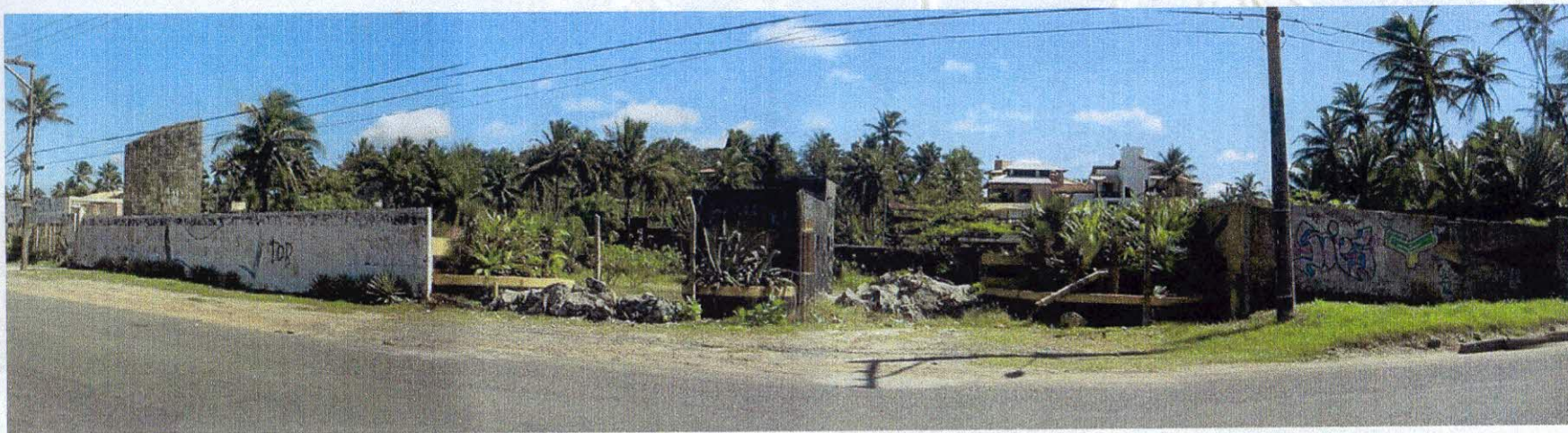


Saída da Rua Salvador Mattos Souza



Próximo ao Hotel Cores do Mar

## Rua Manoel Antônio Galvão – PATAMARES



## Av. Octávio Mangabeira – ITAPUÃ

